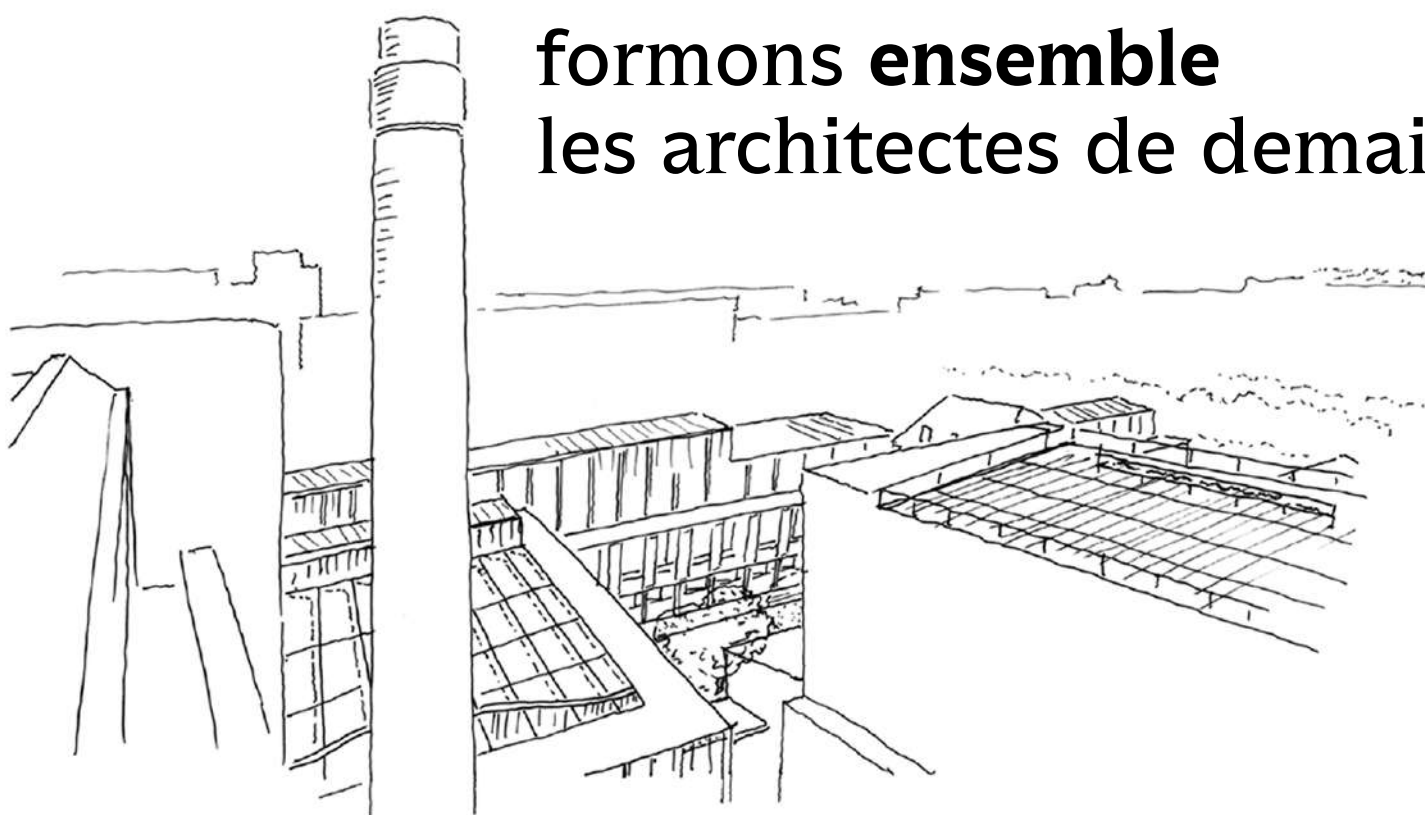


2026

**formons ensemble
les architectes de demain**



soutenez l'Énsa-pb en versant
votre taxe d'apprentissage

école nationale
supérieure
d'architecture
de **paris-belleville**



**RÉPUBLIQUE
FRANÇAISE**

*Liberté
Égalité
Fraternité*

Qui sommes-nous ?

L'École nationale supérieure d'architecture de Paris-Belleville est un établissement public d'enseignement supérieur placé sous la tutelle du ministère de la Culture.

Elle forme depuis plus de 50 ans des architectes capables de répondre aux grandes transformations contemporaines : transition écologique, mutation des territoires, nouvelles manières d'habiter et de construire. La pédagogie articule projet, recherche et immersion professionnelle.

Ses formations couvrent :

- Le diplôme d'État d'architecte (Licence + Master, habilitation HMONP)
- Le doctorat en architecture
- 5 formations de spécialisation post-master (4 DSA et un mastère architecture et scénographies)

L'Énsa-PB c'est :

1 600 étudiants
130 enseignants
200 diplômés/an
61 ATS
85 partenariats internationaux
88% taux d'insertion.



© photo Anne Chatelut

Pourquoi soutenir l'Énsa-PB ?

Soutenir l'Énsa de Paris-Belleville ce n'est pas seulement affecter une taxe : c'est investir concrètement dans une formation engagée, professionnalisante et tournée vers les enjeux écologiques, sociaux et urbains.

Chaque contribution permet d'accompagner les étudiantes et étudiants dans leurs apprentissages, de développer des projets pédagogiques ambitieux et de renforcer les liens entre l'école et le monde professionnel.

- 1** **▶ Une école reconnue**
Une formation exigeante et reconnue, tournée vers les enjeux contemporains de l'architecture.
- 2** **▶ Un impact immédiat**
Votre contribution finance directement des projets utiles aux étudiants et aux enseignements.
- 3** **▶ Une pédagogie engagée**
Transition écologique, réemploi, transformation des territoires et nouveaux usages sont au cœur des formations.
- 4** **▶ Une école ouverte et inclusive**
L'Énsa-PB agit pour l'égalité des chances et la diversité des parcours étudiants.
- 5** **▶ Une formation connectée au terrain**
Les étudiants travaillent sur des projets concrets en lien avec les réalités du métier.
- 6** **▶ Une insertion professionnelle facilitée**
Stages, workshops, rencontres et partenariats renforcent l'employabilité des futurs diplômés.



À quoi sert votre taxe d'apprentissage ?



Des expériences pédagogiques immersives

Voyages d'étude, ateliers de dessin et immersions architecturales permettent aux étudiants de développer leur regard, leur créativité et leur compréhension de l'espace.

- ➔ voyage à Naples en 2024
- ➔ voyage à Gênes en 2025

Des équipements innovants

Imprimantes 3D, logiciels spécialisés, ateliers de fabrication, matériel de maquette : les étudiants évoluent dans des conditions proches de la réalité professionnelle.



Des workshops et projets réels

Encadrés par des architectes et professionnels reconnus, les étudiants travaillent sur des problématiques concrètes mêlant innovation, territoire et enjeux sociaux

- ➔ intégration d'une école de danse à la Villa Arson
- ➔ propositions de scénarios de restructuration de l'hôpital

Une architecture plus responsable

Réemploi, matériaux biosourcés, terre crue, bois, paille : l'Énsa-PB développe une pédagogie tournée vers les enjeux environnementaux et les nouvelles pratiques durables.

- ➔ formation donnée par le collectif Pro Paille



Ouvrir l'architecture à tous les talents

Votre taxe contribue à améliorer les conditions d'études, soutenir les initiatives étudiantes et accompagner des parcours diversifiés.

Comment affecter votre taxe d'apprentissage à l'Énsa-PB ?

L'affectation se fait sur la plateforme nationale SOLTéA,
durant deux périodes de campagne.


1^{re} campagne
26 mai → 21 août 2026


2^e campagne
3 sept. → 21 oct. 2026

- 1 Connectez-vous à Net-Entreprises pour demander une habilitation.
- 2 Accédez à la plateforme SOLTéA et connectez-vous dans l'espace employeur.
- 3 Recherchez notre établissement :
École nationale supérieure d'architecture de Paris-Belleville
SIRET : 197 518 772 00037
UAI : 0751877H
- 4 Affectez tout ou une partie de votre solde à l'école.
- 5 Validez votre contribution
- ? Besoin d'aide :
Notre équipe est à votre disposition pour vous accompagner dans vos démarches.
communication@paris-belleville.archi.fr – 01 53 38 50 05



Merci aux principales entreprises qui ont soutenu l'Énsa-PB en 2025

Atelier Sienne Architecture , Solerys, Ateliers Jean Nouvel, Box Interim, Le Pacte, Kengo Kuma & Associates, Aia Architectes, Evp Ingenierie, Reichen Et Robert & Associes, Feralu, Enia Architectes, Atelier 4 Paris, Arte Charpentier Architectes, Aavp Architecture, Valode Et Pistre Architectes Carta & Associes, Pargade Architectes, Colboc Sachet Architectures, Daquin Ferriere & Associes, Aia Territoires, Jean-Michel Jacquet Architectes, De Jean Marin & Associe.e.s Architecture, Babin - Renaud Sarl, Sk & Associes, & Givry, Tectone, Neufville - Gayet Architectes, Djuric-Tardio Architectes Fiduciaire Doli, A.e.i. Agence, Adis 95, Architecture Station, Tag Atelier D'architecture Fondation Le Corbusier, Akla Architectes, Allain Chauvet Architecture, Tolerie Et Chaudronnerie De Montreuil, Aia Territoires Pascale Guedot Architecte, Kevin Velghe Architecte, Cathrin Trebeljahr Architecte, Rousseau Albin, Faer Ingenierie, Jld Film Distribution, Aia Groupe, Craft Architectes, Muz Architecture, Atelier Mg, Vallet De Martinis, Vpx, Bruno Rollet Architecte, 10.08 Scenari D'architecte, Xv41 Architecte, Jod Architecture, Degos & Hartung Architectes, Credo, Art Architecture, Ante Factum, Te Architecture & Engineering, Bossard Architecture, Vpbim Kengo Kuma & Associates, Dr David Maladry, Villanova, Nicolas + Le Hen Architectes Ypsilon, Atelier T Luizard, Agence Michel Ferranet Architectes, Dva Architecture, Studio Architecture Respire, Exp Architectes, Societe Financiere Des Pays De Retz, Nda - Noel Dominguez Architecte, Brout Suzel Bobo, Edifices Studio, A2bh Architecture, Le Lab Architecture, Archi Loco

En devenant partenaire, nous vous proposons :

- Participation à des jurys
- Rencontres avec les étudiants
- Conférences et workshops
- Accès à un vivier de talents
- Collaborations pédagogiques
- Visibilité institutionnelle

Contactez-nous afin de nous faire part de votre promesse de dons et mettre en place un partenariat.



école nationale supérieure d'architecture de paris-belleville
60 boulevard de la Vilette
75019 Paris

www.paris-belleville.archi.fr

Stéphanie Guyard

responsable de la communication

☎ +33 (0)1 53 38 50 05

☎ +33 (0)6 75 95 80 55

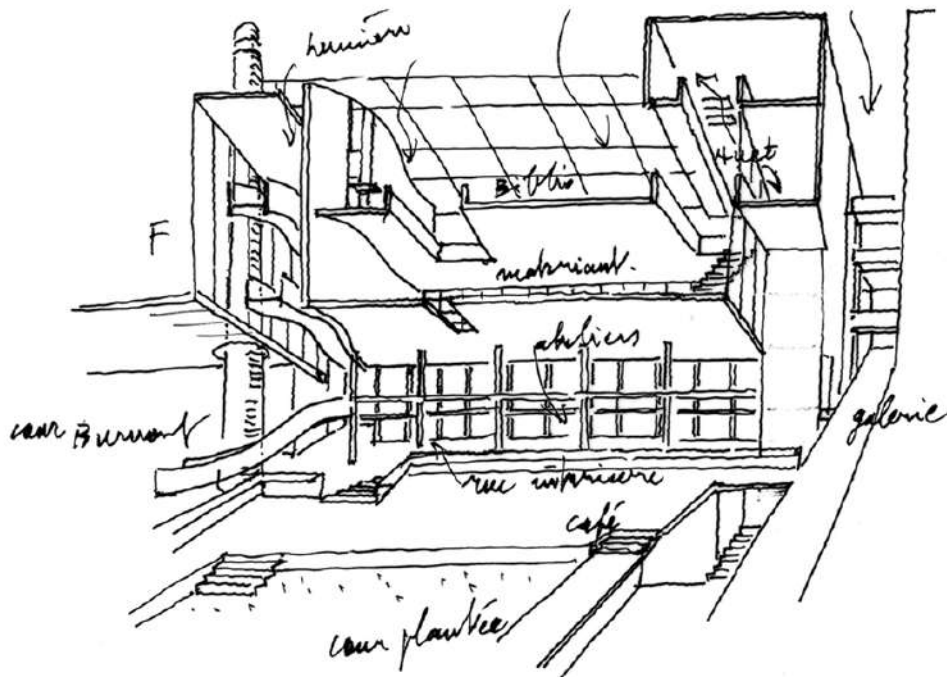
stephanie.guyard@paris-belleville.archi.fr

Louisa Saidani

directrice financière

☎ +33 (0)1 53 38 50 35

louisa.saidani@paris-belleville.archi.fr



école nationale
supérieure
d'architecture
de **paris-belleville**