

Présentation du centre de recherche documentaire et de la cartothèque de l'unité de recherche Ipraus et ressources sur les risques

Les ressources à l'ENSA de Paris-Belleville

- Retrouvez sur le [portail ArchiRès/Paris-Belleville](#) les fonds, [nouveauautés au catalogue](#) et [actualités](#) de ces 3 lieux ressources :
- La médiathèque de l'ENSA de Paris-Belleville
 - 1 lieu physique
 - 1 catalogue : [fonds médiathèque](#)
 - 1 portail documentaire : <https://www.archires.archi.fr/ensa-paris-belleville>
- Le centre de recherche documentaire Ipraus
 - 1 lieu physique
 - 1 catalogue : [fonds Ipraus](#)
 - 1 portail documentaire : <https://www.archires.archi.fr/ensa-paris-belleville>
- La cartothèque Ipraus
 - 1 lieu physique
 - 1 catalogue : [fonds cartographique](#)
 - 1 portail documentaire : <https://www.archires.archi.fr/ensa-paris-belleville>

Centre de recherche documentaire Ipraus



- Bâtiment B, 3^{ème} étage (IPRAUS)
- Espace documentaire de 200 m²
- 45 places assises
- 3 ordinateurs, 3 scanners (A3),
- Wifi (nom du réseau : ENSA_Etudiants / Une fenêtre s'ouvre et suivre les indications du portail en indiquant nom, prénom et une adresse de courriel. Vous validez et vous recevrez par mel vos identifiants).
- Horaires : **lundi au vendredi 9h30-12h30 et 14h-17h30**

Centre de recherche documentaire Ipraus



- **6400 documents** étroitement liés à la recherche développée au sein de l'unité de recherche IPRAUS : [ouvrages](#), périodiques, [littérature grise](#) ([Thèses de doctorat](#), mémoires de CEA, DEA, DPEA, DESS et DSA (Diplôme de Spécialisation et d'Approfondissement)), livres et [rapports de recherche](#) des membres de l'IPRAUS, actes de colloques et la collection des rapports de recherche CORDA
- **Thématiques** : Architecture, Culture technique, Habitat et logement, Patrimoine, Sociologie de l'habitat, Sociologie urbaine, Tourisme, Transport et mobilité, Urbanisme, Ville
- **Terrains** : Asie du Sud-Est, Asie de l'Est, Maghreb, Moyen et Proche Orient, Paris-Grand Paris-Région Ile-de-France
- [22 périodiques](#) liés à nos thématiques de recherche
- [Plaquette de présentation](#)
- [Plan de classement](#)

Centre de recherche documentaire Ipraus : 2 Fonds : - Benjamin Mouton - CORDA

- **Fonds Benjamin Mouton**

Ce fonds est la bibliothèque d'agence de M. Benjamin Mouton (Architecte en Chef des Monuments Historiques (ACMH) à la retraite) :

- **1200 ouvrages** : monographies d'édifices et d'architectes, documents techniques, actes de colloques, ouvrages sur le patrimoine en France et à l'étranger et relatifs à la construction traditionnelle et la restauration

- **5 collections de revues** avec + de 10 n° : Demeure historique, ICOMOS Information, L'Architecture d'aujourd'hui, Patrimoine et cadre de vie, VMF (Vieilles Maisons Françaises)

- **26 collections de revues** avec – de 10 n°

- porte sur **l'Architecture , Constructions et techniques (normes, matériaux), Jardins, Patrimoine et restauration**

- **Fonds CORDA** (Comité de la recherche et du développement en architecture)

- Ce fonds est constitué des rapports de recherche réalisés par les chercheurs des laboratoires des énsa et financés par le ministère de la culture entre 1970 et 2000

- Un peu plus de 900 rapports

- Une partie en ligne dans la [collection Hal BRAUP](#) : plus de 650 rapports en version intégrale

**Centre de
recherche
documentaire
Ipraus : portail
documentaire
ArchiRès/Ipraus**

[illegible]

- Catalogue en ligne
- Informations relatives aux fonds documentaires et cartographiques Ipraus
- Actualités du centre et de la cartoathèque
- Liste de ressources en ligne
- Nouveautés du catalogue

Centre de recherche documentaire Ipraus : site de l'énsa pb

catalogue et infos
pratiques

fonds documentaires

outils et produits
documentaires

rencontres publiques
Ipraus

réseaux
documentaires

01 53 38 50 59

Présentation

Le **centre de recherche documentaire Ipraus** met à disposition des **chercheurs, enseignants, doctorants et étudiants** de riches collections étroitement liés à la recherche développée au sein de l'Ipraus en **architecture, Asie, culture technique, Grand-Paris/Ile-de-France, habitat/ logement, patrimoine, sociologie, tourisme, transport et mobilité, urbanisme, ville**.

Son fonds est constitué de plus de 6400 documents : livres, périodiques, dossiers documentaires, travaux universitaires (thèse de doctorat, mémoires de post-master CEAA, DEA, DESS, DPEA et DSA), rapports de recherche, actes de colloques et une collection de revues.

Nous sommes sur le **catalogue commun ArchiR&S** depuis cette rentrée 2025. N'oubliez pas de sélectionner dans le champ "Bibliothèques" : "Laboratoire Ipraus-ENSAPB" pour avoir les références bibliographiques des documents se trouvant au centre et à la cartothèque.

Informations pratiques

- **Ouvert en accès libre à l'ensemble des membres énsa PB** (enseignants-chercheurs, doctorants, étudiants, administratifs) et **sur rendez-vous pour les personnes extérieures**.
- **Horaires : lundi au vendredi 9h30-12h30 et 14h-17h30**
- **Fermetures annuelles** : Vacances de Noël (2 semaines), Vacances de Pâques (1 semaine), Vacances d'été (fin juillet à fin août)
- **Consultation, prêt** : Tous les documents (ouvrages, périodiques, dossiers documentaires, cartes et plans) sont en consultation sur place. Le prêt n'est réservé qu'aux chercheurs et doctorants de l'Ipraus pour une durée de trois mois.
- **Services** : 45 places assises, 3 postes informatiques de consultation, 3 scanner (A3)
- **Connexion Wifi** : nom du réseau : ENSA_Etudiants
Une fenêtre s'ouvre et suivre les indications du portail en indiquant nom, prénom et une adresse de courriel. Vous validez et vous recevrez par mail vos identifiants.

- [Catalogue et infos pratiques](#)
- [Présentation des fonds documentaires Ipraus](#)
- [Outils et produits documentaires Ipraus](#)
- [Nos réseaux documentaires](#)

Centre de
recherche
documentaire
Ipraus : catalogue
ArchiRès

RECHERCHE AVANCÉE

[Aide à la recherche](#)

Chercher partout

et ↕	Mots du titre ↕		⊞
et ↕	Auteur ↕		⊞
et ↕	Tous sujets ↕		⊞
et ↕	Sujet géographique ↕		⊞
et ↕	Mots-clés (thésaurus) ↕	<div>Choisir Annuler</div>	⊞

Publié entre (ex : 1980 et 1982, 1980 et 1980)

et

Documents numériques uniquement

☐ Oui

Bibliothèques

- Laboratoire Ipraus-ENSAPB

Types de document

☐ Tous

☐ Chapitres d'ouvrage

☐ Rapports et documents pédagogiques

☐ Échantillons (matériaux)

☐ Jeux

☐ Livres

☐ Documents cartographiques

☐ Documents techniques

☐ Articles de revue

☐ Audiovisuel

☐ Revues

☐ Travaux d'étudiants

Types de travaux d'étudiants

☐ CEAA (Certificat d'études approfondies en architecture)

☐ Mastère

☐ Mémoire universitaire

☐ Thèse

☐ CESP (Certificat d'études supérieures paysagères)

☐ Mémoire de master (MES)

☐ PFE (Projet de fin d'études)

☐ TPFE (Travail personnel de fin d'études)

☐ DPEA (Diplôme propre aux ENSA)

☐ DSA (Diplôme de spécialisation et d'approfondissement)

☐ Mémoire HMONP (Habilitation à la maîtrise d'œuvre en son nom propre)

☐ Rapport d'études (Licence)

☐ Travaux d'ateliers

Centre de recherche documentaire Ipraus : catalogue ArchiRès

- Le **catalogue Ipraus**, c'est :
- **2 fonds** : 1 fonds documentaire + 1 fonds cartographique Ipraus
- **12 950 notices bibliographiques** dont
 - **3465 documents cartographiques**
 - **2 268 documents numériques** (cartes et plans et mémoires de DSA)
- Pour accéder aux documents numériques de l'Ipraus :
 - **cartes et plans** : en accès restreint
Se connecter avec ses identifiants pour visionner ces images
 - **mémoires de DSA** : en accès ouvert et téléchargeable
- Pour une recherche ciblée sur notre catalogue, recherchez les bons termes dans le **thésaurus ArchiRès en ligne**

Centre de recherche documentaire Ipraus : Les mémoires de DSA patrimoine

- Pour téléchargement :
 - [Liste des mémoires de dsa risques majeurs](#)
 - [mémoires de DSA](#) : en accès ouvert et téléchargeable sur le catalogue
- Pour chercher sur notre catalogue toutes les notices des mémoires de DSA risques majeurs :
 - Sélectionnez dans champ « Bibliothèques » : « Laboratoire Ipraus-ENSAPB »
et
 - sélectionnez dans « type de document » = « Mémoire de dsa »
et
 - Cliquez sur « Recherche »
 - Résultats :
<https://www.archires.archi.fr/recherche/simple/expressionRecherche/%2A/post/4eb78930feeab5601e5467a1f87e329e/multifacets/HDANSoooO-HTYP1000C/axes/a31THES/titre/Recherche+avanc%C3%A9e>

Centre de recherche documentaire Ipraus : recherche sur la catalogue avec les mots clés

- **Pour rechercher sur notre catalogue les références de documents relatifs aux risques :**
 - sélectionnez le type de document
 - indiquez dans le champ « Mots clés » les termes liés aux risques :
 - Risque naturel : Avalanche, Désertification, Erosion, Séisme, Inondation, Tempête
 - Risque technologique

Les produits documentaires du centre de recherche documentaire Ipraus

- Vous recevrez tous les mois par mel ces 2 nouvelles lettres :
- **Bibliographies** : Des bibliographies sont élaborées par le centre :
 - bibliographies thématiques répertorient les documents se trouvant au centre,
 - bibliographies des membres Ipraus
- **Lettre « Doc'infos Ipraus »** : Cette lettre bimestrielle informe sur les actualités du centre de recherche documentaire et de la cartotheque, informations relatives à l'Open Access et aux outils du web, nouveautés Ipraus rentrées sur le catalogue ArchiRès. Vous serez destinataire de cette lettre.
- **Lettre des actualités de l'Ipraus**
Cette lettre mensuelle numérique recense les actualités (appels, événements, publications) des chercheurs et doctorants de l'Ipraus. Vous serez destinataire de cette lettre.

Centre de recherche documentaire Ipraus : des rencontres publiques

- Le centre de recherche documentaire accueille et organise des rencontres publiques auxquelles vous pouvez assister :
 - 3 types de rencontres valorisant les productions des membres de l'unité de recherche Ipraus :
 - **Rencontre autour d'un ouvrage Ipraus** (depuis 2018 et en ligne depuis 2021) : Ces rencontres filmées sont un échange public de 60 à 90 mn entre les auteurs, des enseignants-chercheurs et le public. Vous pouvez visionner en ligne ces rencontres :
<https://www.youtube.com/playlist?list=PLxvRYvpMt1pHbUyEsgovMXfC4NiPoPmRc>
 - **Rencontre autour d'une thèse Ipraus** (depuis 2022) : Ces rencontres filmées sont un échange public de 30 à 45 mn entre un doctorant, deux enseignants-chercheurs et le public. Les questions portent sur la genèse de la thèse et de son cheminement (choix du sujet, méthodologie, difficultés) et autour du sujet de thèse. Vous pouvez visionner en ligne ces rencontres :
<https://www.youtube.com/playlist?list=PLxvRYvpMt1pEOSzvDGZgHuclmUJXedBXv>
 - **Rencontre autour d'une recherche Ipraus** (depuis 2025 et prochainement en ligne) : Ces rencontres filmées sont un échange public de 60 à 90 mn entre les porteurs du programme de recherche, des enseignants-chercheurs et le public. Vous pourrez visionner prochainement en ligne ces rencontres.

Cartothèque Ipraus



- Fonds de documents cartographiques constitué de plus de 3000 cartes et plans des collections des chercheurs
- Cartes et plans sur l'Asie, le Maghreb et Proche-Orient, la France et Paris / Ile-de-France
- Descriptif du fonds : <https://www.paris-belleville.archi.fr/recherche/cartotheque/>
- Horaires : lundi au jeudi 11h-13h et 14h-18h. Vendredi sur rendez-vous

Cartothèque Ipraus : Données géographiques numériques



- Depuis le 1er janvier 2021, les données géographiques de l'Institut national de l'information géographique et forestière (IGN) sont **téléchargeables gratuitement sur le site de l'IGN** : <https://geoservices.ign.fr/catalogue>
- Portail ArchiRès : onglet « En ligne », sous-onglet « Cartes et plans en accès ouvert » : <https://www.archires.archi.fr/cms/article/view/id/167>
- Conventions signées entre l'Énsa-PB et l'Atelier Parisien d'URbanisme (APUR) et l'institut Paris région
- Pour toutes demandes de SIG sous convention : contactez Didier Tourade : didier.tourade@paris-belleville.archi.fr

Cartothèque Ipraus : Données géographiques numériques : 5 tutoriels à votre disposition



- Pour utiliser les données géographiques, voici 5 tutoriels à votre disposition sur le site Archires :
- [QGIS - Introduction \(Pdf - 0,88 Mo\)](#)
- [QGIS - Découper une couche \(Pdf - 1,5 Mo\)](#)
- [QGIS - créer des courbes de niveau \(Pdf – 0,99 Mo\)](#)
- [QGIS - Exporter un projet en DXF \(Pdf – 1,72 Mo\)](#)
- [QGIS - Exporter des données vecteurs dans un fichier image](#)
- Pour une aide technique contactez Didier Tourade: didier.tourade@paris-belleville.archi.fr

Liste des organismes sur les risques naturels

- **Association des architectes risques majeurs** : <https://www.architectesdesrisquesmajeurs.com/>
- L'association des « Architectes des Risques Majeurs » (ARM) a été créée en mars 2016 par des architectes et des ingénieurs ayant suivi le Diplôme de Spécialisation et d'Approfondissement Architecture et Risques Majeurs (DSA ARM) à l'École Nationale Supérieure d'Architecture de Paris Belleville (ENSAPB). C'est un lieu de rencontre, d'étude, de proposition et d'action autour des risques majeurs, de l'architecture et de l'urbanisme.
- **Association française du génie parasismique** : <http://www.afps-seisme.org/>
- L'AFPS étudie les tremblements de terre, leurs conséquences sur le sol, sur les constructions et sur leur environnement, et participe à la recherche et la promotion de toutes mesures tendant à minimiser ces conséquences et à protéger les vies humaines.
- **Association française pour la prévention des catastrophes naturelles** : <https://afpcn.org/>
- L'association française pour la prévention des catastrophes naturelles (AFPCN) a été créée en 2001 dans le prolongement du comité français de la décennie internationale pour la prévention des catastrophes naturelles (DIPCN-ONU). Elle est membre de la plateforme française de réduction des catastrophes naturelles placée sous l'égide du conseil d'orientation pour la prévention des risques majeurs (COPRNM), actuellement présidé par le président de l'AFPCN.
- **Centre européen de prévention du risque d'inondation** : <http://www.cepri.net/>
- Le CEPRI, association créée le 1er décembre 2006, constitue un pôle de compétences sur la prévention du risque d'inondation à vocation nationale et européenne et à destination prioritaire des collectivités territoriales et des pouvoirs publics (en particulier, partage des bonnes pratiques de prévention des inondations en France et en Europe).
- **CEREMA** (Centre d'études et d'expertise sur les risques, l'environnement, la mobilité et l'aménagement) : <https://www.cerema.fr/fr>
- Une page « Environnement et risques » : <https://www.cerema.fr/fr/activites/environnement-risques>
Sur cette page vous trouverez des informations relatives aux risques naturels : Risques d'inondations et de submersion, Risques mouvements de terrain et cavité, Approche territoriale des risques.
- **Georisques : mieux connaître les risques sur le territoire** : <https://www.georisques.gouv.fr/>
- Vous trouverez des informations relatives aux risques naturels et technologiques : bases de données. Vous pouvez créer votre carte de risques.
- **Observatoire National des Risques Naturels** : <https://georisques.gouv.fr/observatoire-national-des-risques-naturels>
- L'objectif de ce site est de permettre à tous, professionnels et particuliers, un accès facile aux données relatives aux risques naturels produites par les organismes œuvrant en France pour une meilleure connaissance de ces phénomènes et de leurs impacts.

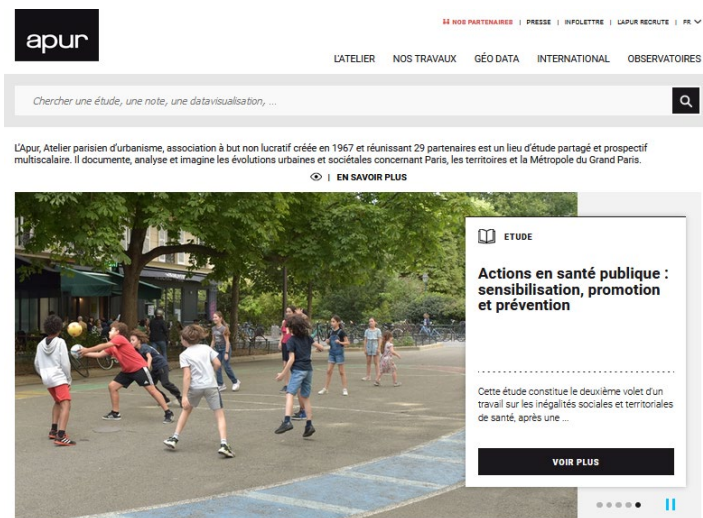
Portail SIDE (Système d'Information Documentaire de l'Environnement)

- **Base de données / Plateforme**
- **SIDE** (Système d'Information Documentaire de l'Environnement) : <https://side.developpement-durable.gouv.fr/>
- Ce portail, placé sous la responsabilité du Commissariat général au Développement Durable, est alimenté par divers contributeurs des services du Ministère en région et en administration centrale. Vous pouvez accéder aux informations proposées par les Directions régionales du Ministère et les services thématiques grâce au menu "Régions" ou "Zoom sur".
- dont portail thématique : **Risques naturels et hydrauliques** : <https://side.developpement-durable.gouv.fr/ACCIDR/accueil-risques-majeurs.aspx>
- Cette rubrique dédiée aux risques majeurs et plus spécifiquement aux risques naturels a pour objectif de faciliter l'accès aux documents relatifs à ces thématiques. Pour le grand public, les fiches et les dossiers d'information réalisés par la Direction Générale de la Prévention des Risques permettent une approche généraliste qui peut être approfondie par la consultation des sites spécialisés et notamment [Géorisques](#).

Quelques sites cartographiques

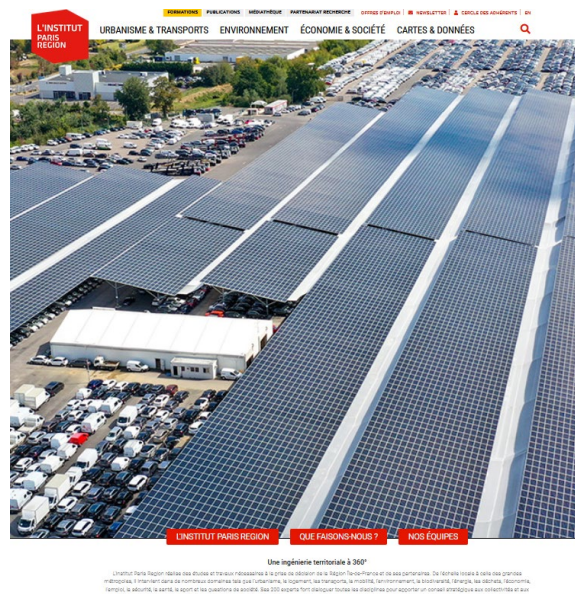
- Géoservices : catalogue des données de L'Institut national de l'information géographique et forestière (IGN) disponibles en licence ouverte Etalab
- Géocatalogue : Catalogue des données géographiques publiques
- Observatoire des territoires cartographie interactive
- Cerema plateforme de données cartographiques ouvertes
- Infoterre : le portail d'accès aux données scientifiques du BRGM
- INSPIRE (Infrastructure for Spatial Information in Europe)
- Risk Data Hub plateforme Web SIG de données et de méthodologies sur les risques à l'échelle européenne pour l'évaluation des risques de catastrophes
- Les sites des directions régionales de l'environnement, de l'aménagement et du logement (DREAL) exemple des Hauts-de-France
- Sandre : service d'administration nationale des données et référentiels sur l'eau
- National centers for environmental information, Interactive map of natural hazards worldwide

Les ressources sur Paris : APUR (Atelier Parisien d'Urbanisme)



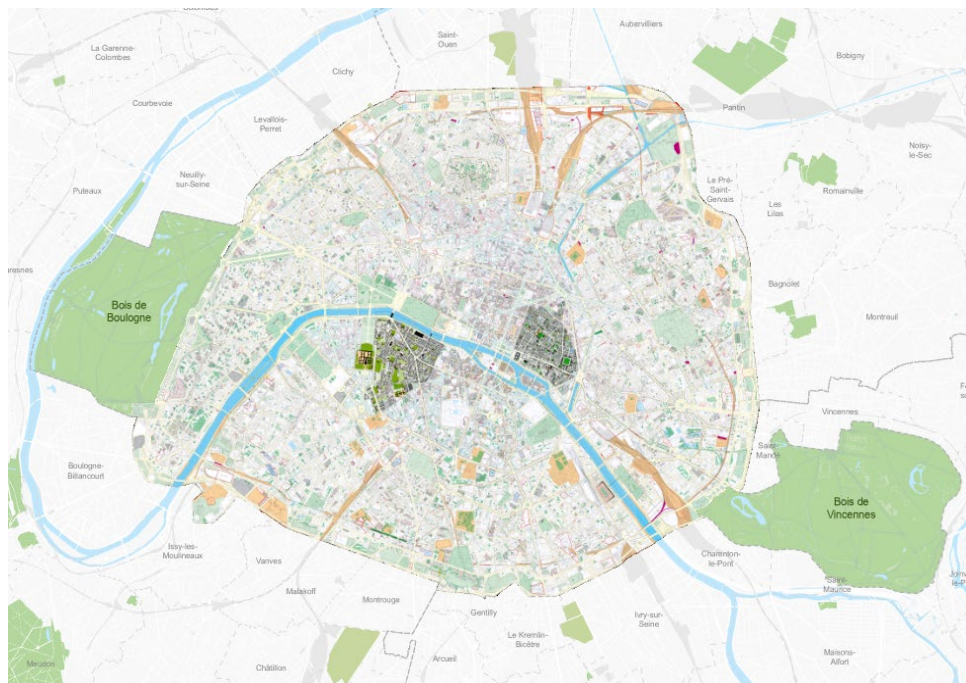
- APUR (Atelier Parisien d'URbanisme) : <https://www.apur.org/fr>
 - Onglet « Nos travaux » : <https://www.apur.org/fr/nos-travaux>
 - Retrouvez ici l'ensemble des productions de l'Apur, Etudes, Notes, Synthèses, Datavisualisations, etc. en ligne en version intégrale
 - Onglet « Géo data » : <https://www.apur.org/fr/geo-data>
 - Depuis plus de 50 ans, l'Apur construit, enrichit et capitalise de nombreuses données géographiques sur Paris et la Métropole du Grand Paris. Ces données qui innervent les travaux de l'Apur vous sont proposées ici sous forme de cartes téléchargeables, de géo apps (cartes interactives ou datavisualisation) ou de jeux de données accessibles sur la [plateforme open data](#).

Les ressources sur Paris / Ile-de- France : Institut Paris région



- Institut Paris Région : <https://www.institutparisregion.fr/>
 - Différents onglets par thématiques où vous pouvez consulter des études, rapports, notes en ligne en version intégrale :
 - Urbanisme et transports : Aménagement et territoires, Mobilité et transports, Planification, Gouvernance, International
 - Environnement : Environnement urbain et rural, Biodiversité, Energie et climat, Déchets
 - Economie et société : Economie, Société et habitat, Santé, Sport
 - Cartes et données : Cartographie, Référentiels géographiques, Tableaux de bord, Ressources
 - Dont une entrée par « Risques naturels et technologiques » : <https://www.institutparisregion.fr/environnement.html#.filtre-risques-naturels-et-technologiques>
- Nous avons une convention avec la médiathèque de l'Institut Paris région vous permettant d'y accéder et d'emprunter des documents.

Les ressources sur Paris / Ile- de-France : Paris PLU



Visualiser le PLU à l'adresse : <https://capgeo.sig.paris.fr/Apps/ParisPLU/>

- L'espace cartographique de la ville de Paris permet de visualiser les documents graphiques du PLU, sur un secteur géographique ou sur une parcelle, de faire une recherche à l'adresse et de connaître le règlement applicable sur une parcelle.

Les ressources sur Paris / Ile-de- France : Ville de Paris : Plateforme Open Data



- Ville de Paris : Plateforme Open Data : <https://opendata.paris.fr/pages/home/>
- Paris Data met à disposition les données produites et collectées par la Ville de Paris :
 - Les données par thématiques : Administration et Finances publiques ; Citoyenneté ; Commerces et Tourisme ; Culture ; Environnement ; Equipements, Services, Social ; Mobilité et Espace Public, Urbanisme et Logements.
-

Contactez nous et
venez consulter
nos fonds
documentaires et
cartographiques

- Centre de recherche documentaire Ipraus :
Pascal Fort : 01 53 38 50 59,
pascal.fort@paris-belleville.archi.fr
- Cartothèque Ipraus :
Didier Tourade : 01 53 38 50 21,
didier.tourade@paris-belleville.archi.fr