

UP\_Saïda  
Saïda, LIBAN  
Bernigaud Flore  
Desfossez Léna  
Tejada Wellington

DSA RISQUES MAJEURS  
ENSA PARIS-BELLEVILLE  
Semestre 1 • Module 3 •  
02 Février 2019

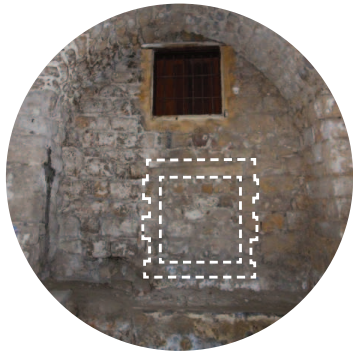
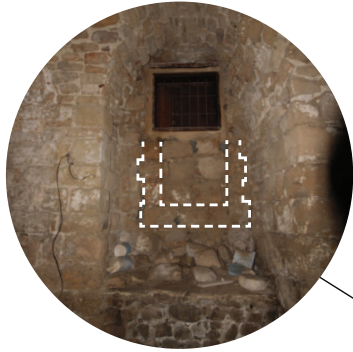
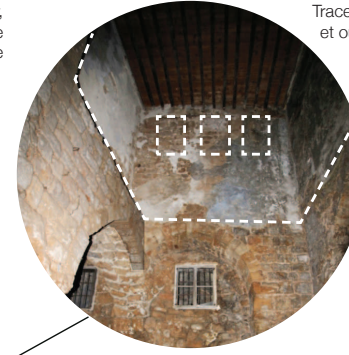
Trace d'un ancien arc brisé, probablement issue d'une galerie couverte antérieure



Trace d'un ancien arc extérieur, issue d'une probable galerie couverte antérieure



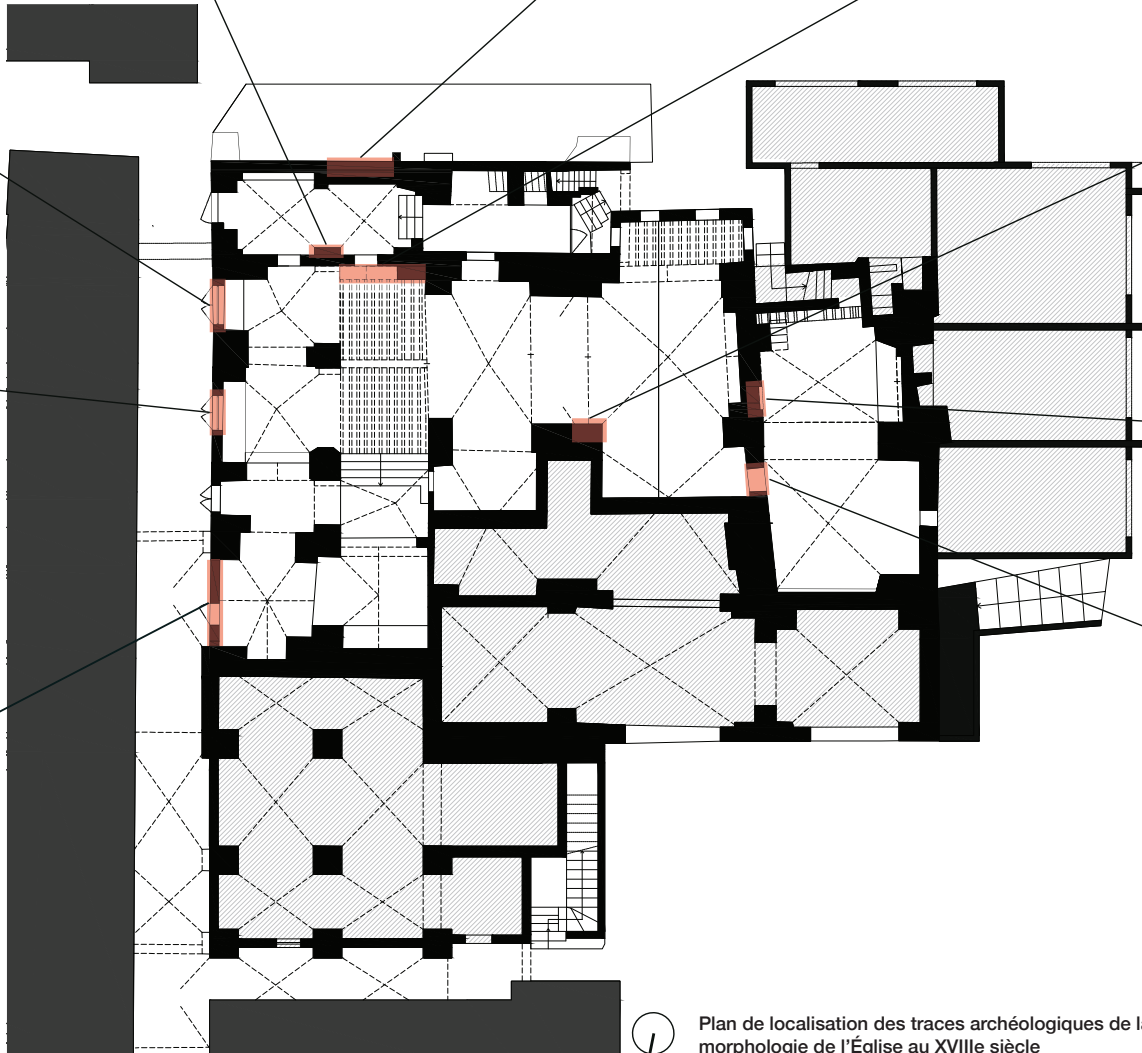
Trace d'une surélévation postérieure et ouvertures rebouchées - plan de voûte originel probable disparu



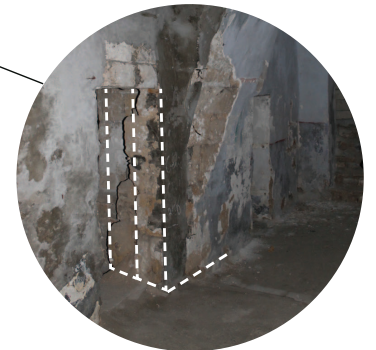
Anciennes ouvertures probablement de l'ancienne nef latérale (bas côté) - rebouchage et fenêtres modernes



Arc brisé, probablement ancienne ouverture - rebouchage et porte moderne



Trace d'un ancien départ de voûte, modification par doublement du pilier et modification de la voûte



Double mur visible - constructions d'époques différentes ; trace d'une ancienne porte rebouchée, probable ouverture de l'ancienne première chapelle



Plan de localisation des traces archéologiques de la morphologie de l'Église au XVIII<sup>e</sup> siècle

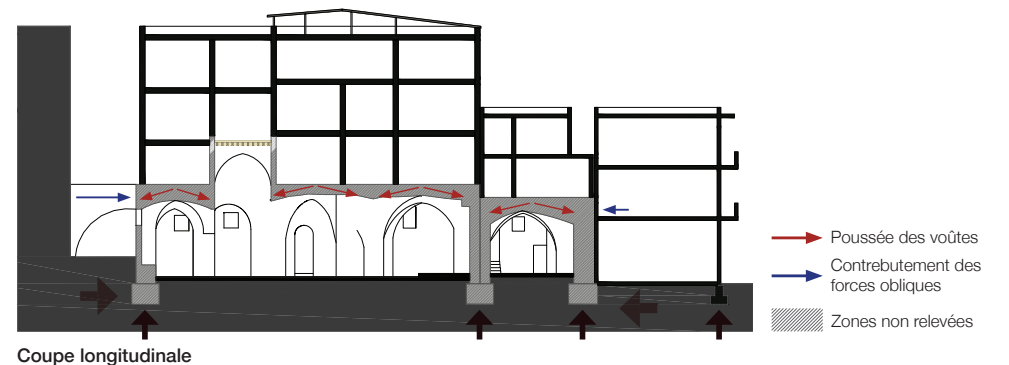
Du point de vue de l'analyse statique, nous avons poussé l'analyse en identifiant les différents éléments structurels reportés sur le plan de synthèse ci-joint.

Ainsi, le repérage des voûtes d'arêtes, demi berceau, arcs brisés ou en plein cintre nous ont permis de comprendre le comportement dans un premier temps statique de cette église et de l'importance du contexte urbain propre, car ce dernier participe à l'équilibre structure de l'ensemble.

Aussi, les destructions liées aux tremblements de terre et bombardements lors de la guerre civile ont contribué à fragiliser l'ensemble et à l'effondrement probable d'éléments structurels importants, tels que les contrebutement.

Cette analyse nous a permis de nous rendre également compte de l'importance structurelle que pouvait jouer les constructions neuves adossées.

Du point de vue de l'analyse dynamique, à contrario, ces éléments représente une vulnérabilité importante pour ce patrimoine.



## ANALYSE STRUCTURELLE

UP\_Saïda  
Saïda, LIBAN  
Bernigaud Flore  
Desfossez Léna  
Tejada Wellington

DSA RISQUES MAJEURS  
ENSA PARIS-BELLEVILLE  
Semestre 1 • Module 3 •  
02 Février 2019

La volonté de l'archevêché de ne pas restituer l'Eglise maronite Saint-Elie en un lieu de culte, nous a conduit à reconvertir l'Eglise en un lieu pour la formation des enseignants de l'université du Moyen Orient, mais également proposer des cours du soir accessibles à la population de la médina pour qu'elle puisse se former à différentes disciplines professionnelles. L'aménagement de salles de cours et d'un auditorium pourra aisément se faire dans les volumes offerts par l'Eglise, en créant des aménagements légers, réversibles et sans impact sur la structure historique. L'Eglise, aujourd'hui fermée sur l'extérieur comme un cœur d'îlot sera remise en valeur depuis la place, qui sera elle-même valorisée par un vrai aménagement urbain et paysager.

L'église se doit d'être un témoin de la valeur patrimoniale du lieu. Un monument à intégrer à un circuit touristique, et pourquoi pas à envisager, au vu de sa proximité avec deux autres sites, classés par l'Unesco (Palais Fakredinn, le Château de la Terre) mais aussi de la Grande Mosquée. Cette démarche de restauration en conservation du RdC de l'Eglise s'inscrit par conséquent dans la remise en valeur du caractère historique et patrimonial de l'édifice. Le projet de restauration en conservation ici proposé, intègre pleinement les conditions et les aménagements nécessaires à l'occupation des lieux par les services de l'Université du Moyen Orient et de la ville de Saïda. Nous souhaitons permettre une lecture de la ligne historique de l'édifice. Des différentes strates l'ayant composées au fur et à mesure des années. Rendre l'église résistante face aux aléas



## PARTI D'INTERVENTION

UP\_Saïda  
Saïda, LIBAN

Bernigaud Flore  
Desfossez Léna  
Tejada Wellington

DSA RISQUES MAJEURS  
ENSA PARIS-BELLEVILLE

Semestre 1 • Module 3 •  
02 Février 2019

## ACTEURS LOCAUX



### PROPRIETAIRES

Waqf maronite  
Propriétaire de l'unique église maronite de l'ancienne Saïda.



### LOCATAIRES

RDC

Université du Moyen-Orient (MEU) est l'une des plus anciennes universités au Liban, sa création remontant aux années 1930.

Précisément la Faculté de formation des enseignants.



NIVEAUX R+1, R+2, R+3

Principalement des palestiniens et des personnes déplacées par la guerre, ces personnes, principalement des familles, ont des moyens et des alternatives limités.

## FINANCEMENTS NATIONAUX



Frais perçus de la part de l'Etat, institutions publiques (Université), donateurs externes, mécénat.

## PROGRAMME COURS MUNICIPAUX D'ADULTES. CMA



Cours de langues (allemand, anglais, russe, chinois, arabe, japonais, etc.) avec des préparations aux certificats de langue comme le TOEIC  
Graphisme, Web, photographie, vidéo  
Broderie, couture, stylisme, modélisme  
Métier de l'informatique : administration réseau, Linux, développeur web  
Préparation au Bac, CAP mécanicien, cuisine, électricité, environnement

Les cours commencent en général après 18 h ou pendant la journée le samedi.

## TEMPORALITE GENERALE DES USAGES

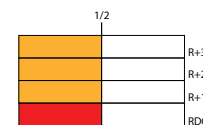


### TEMPS 01

MEU + Locataires Palestiniens

RDC:  
Location des salles de cours, le soir uniquement.

R+1:  
Investissement des logements.

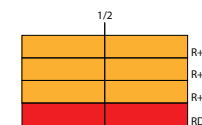


### TEMPS 02

MEU + Locataires Palestiniens

RDC:  
Location des salles de cours sur l'ensemble de la journée, salle de conférences.

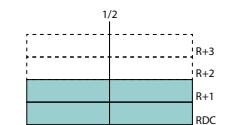
R+1:  
Logements habités et éventuellement vides comblés.




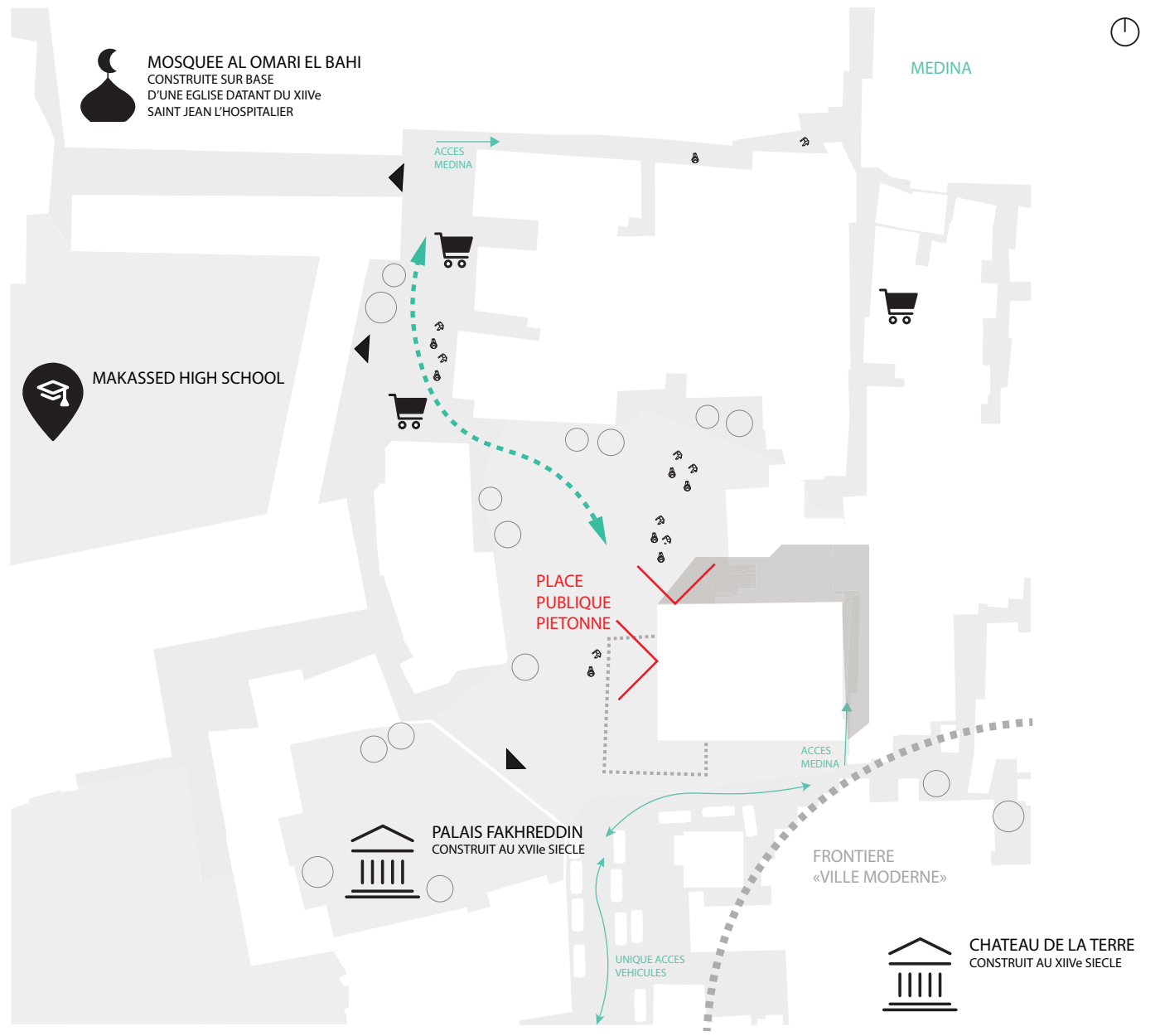
### TEMPS 03

Lieu de culte maronite

RDC et R+1  
Lieu de culte.



-  ÉCOLE
-  MOSQUÉE
-  PATRIMOINE UNESCO
-  COMMERCE



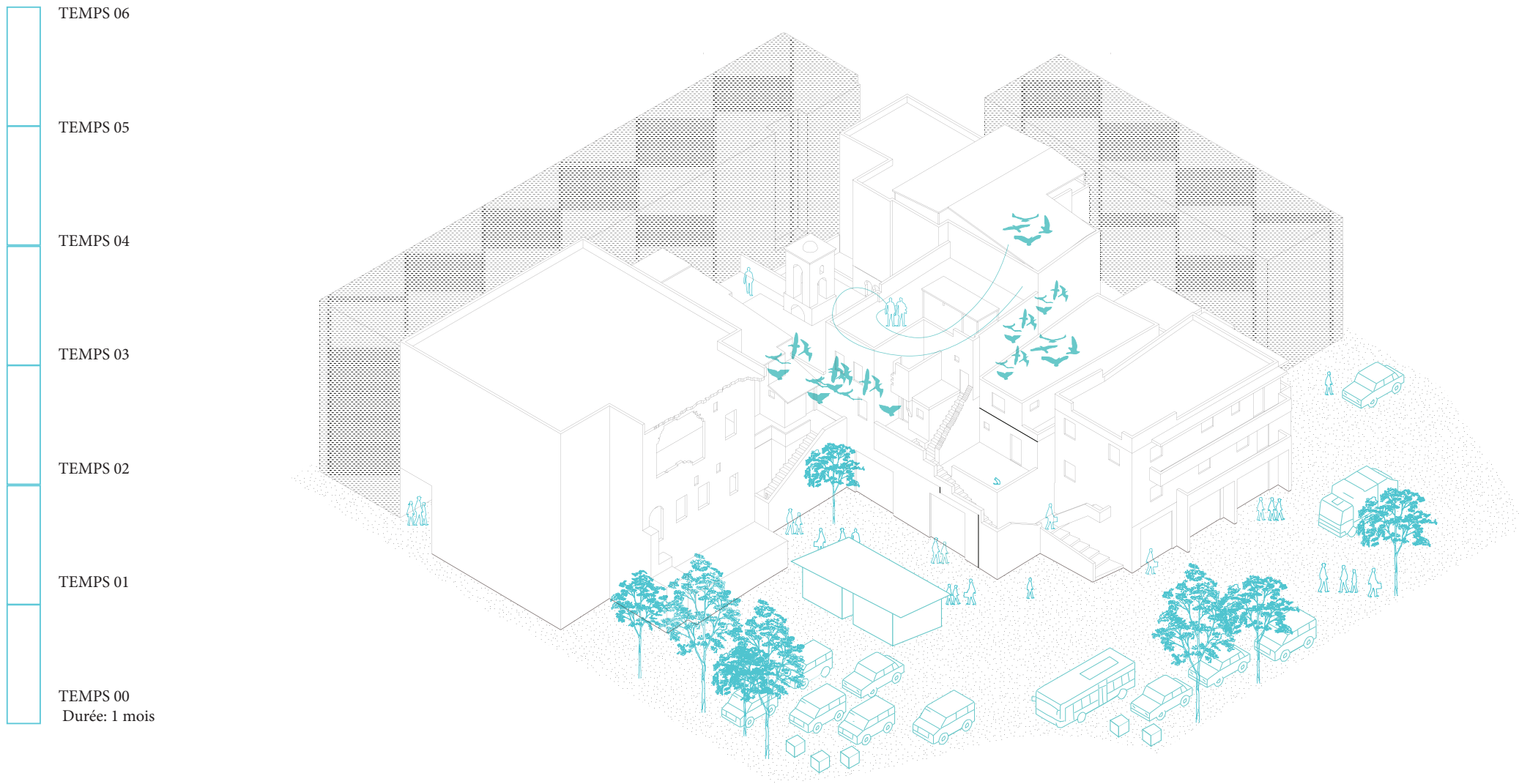
**PARTI D'INTERVENTION**

UP\_Saïda  
Saïda, LIBAN  
Bernigaud Flore  
Desfossez Léna  
Tejada Wellington

DSA RISQUES MAJEURS  
ENSA PARIS-BELLEVILLE  
Semestre 1 • Module 3 •  
02 Février 2019

Carte des enjeux urbains - échelle du quartier





TEMPS 06

TEMPS 05

TEMPS 04

TEMPS 03

TEMPS 02

TEMPS 01

TEMPS 00  
Durée: 1 mois



TEMPORALITÉ

UP\_Saïda  
Saïda, LIBAN

Bernigaud Flore  
Desfossez Léna  
Tejada Wellington

DSA RISQUES MAJEURS  
ENSA PARIS-BELLEVILLE

Semestre 1 • Module 3 •  
02 Février 2019

1. Étaieiment d'urgence à l'intérieur de l'église :  
voûtes d'arête, arcs, piliers
2. Purge des éléments instables
3. Réparation des fuites d'eau à l'intérieur de l'église

TEMPS 00  
INTERVENTION D'URGENCE

TEMPS 06

TEMPS 05

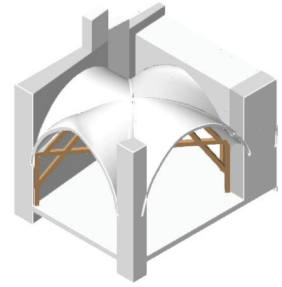
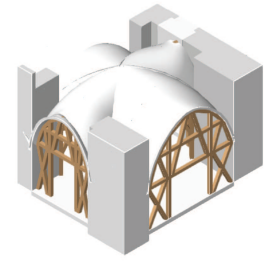
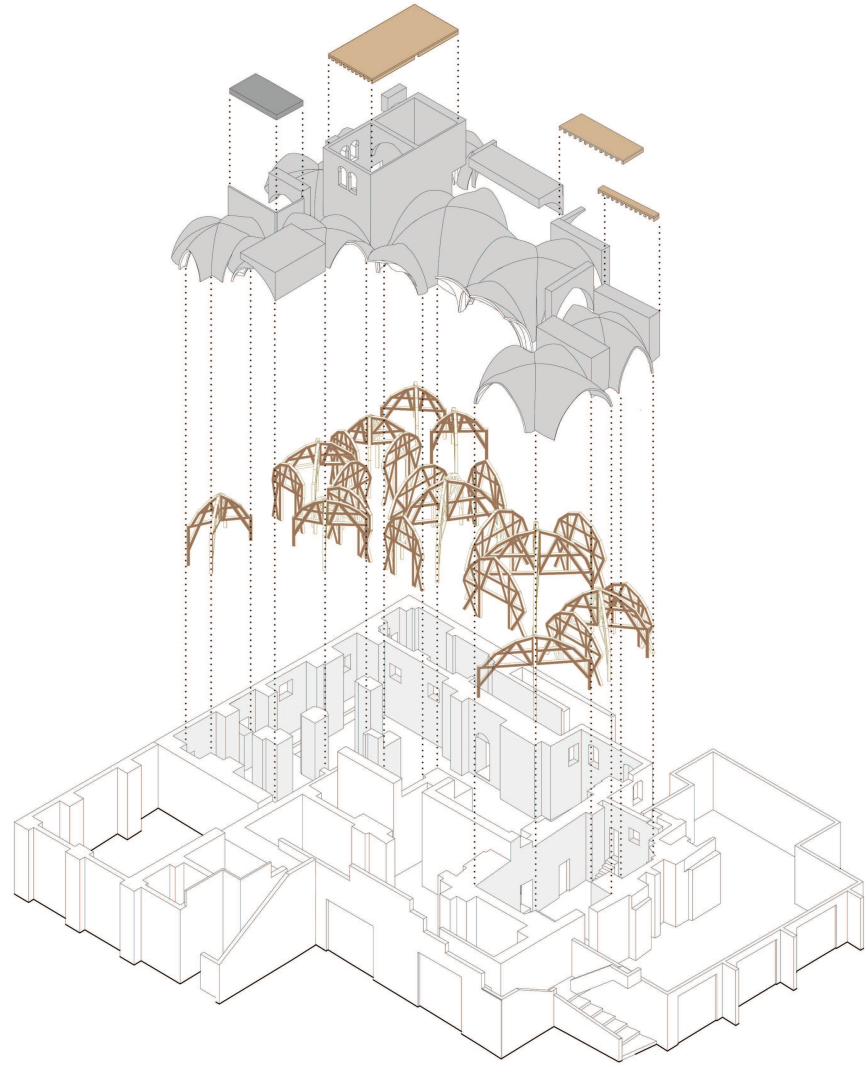
TEMPS 04

TEMPS 03

TEMPS 02

TEMPS 01

TEMPS 00  
Durée: 1 mois



TEMPORALITÉ

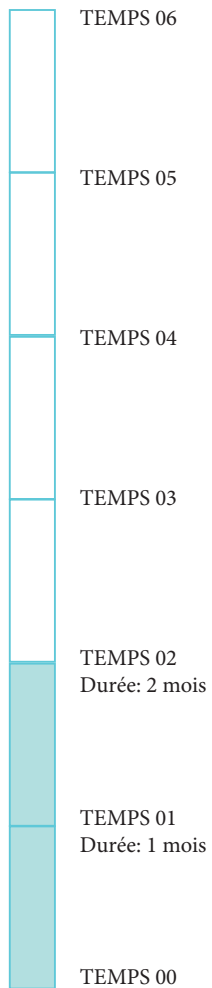
UP\_Saïda  
Saïda, LIBAN

Bernigaud Flore  
Desfossez Léna  
Tejada Wellington

DSA RISQUES MAJEURS  
ENSA PARIS-BELLEVILLE

Semestre 1 • Module 3 •  
02 Février 2019

TEMPS 00  
INTERVENTION D'URGENCE



TEMPORALITÉ

UP\_Saïda  
Saïda, LIBAN

Bernigaud Flore  
Desfossez Léna  
Tejada Wellington

DSA RISQUES MAJEURS  
ENSA PARIS-BELLEVILLE

Semestre 1 • Module 3 •  
02 Février 2019

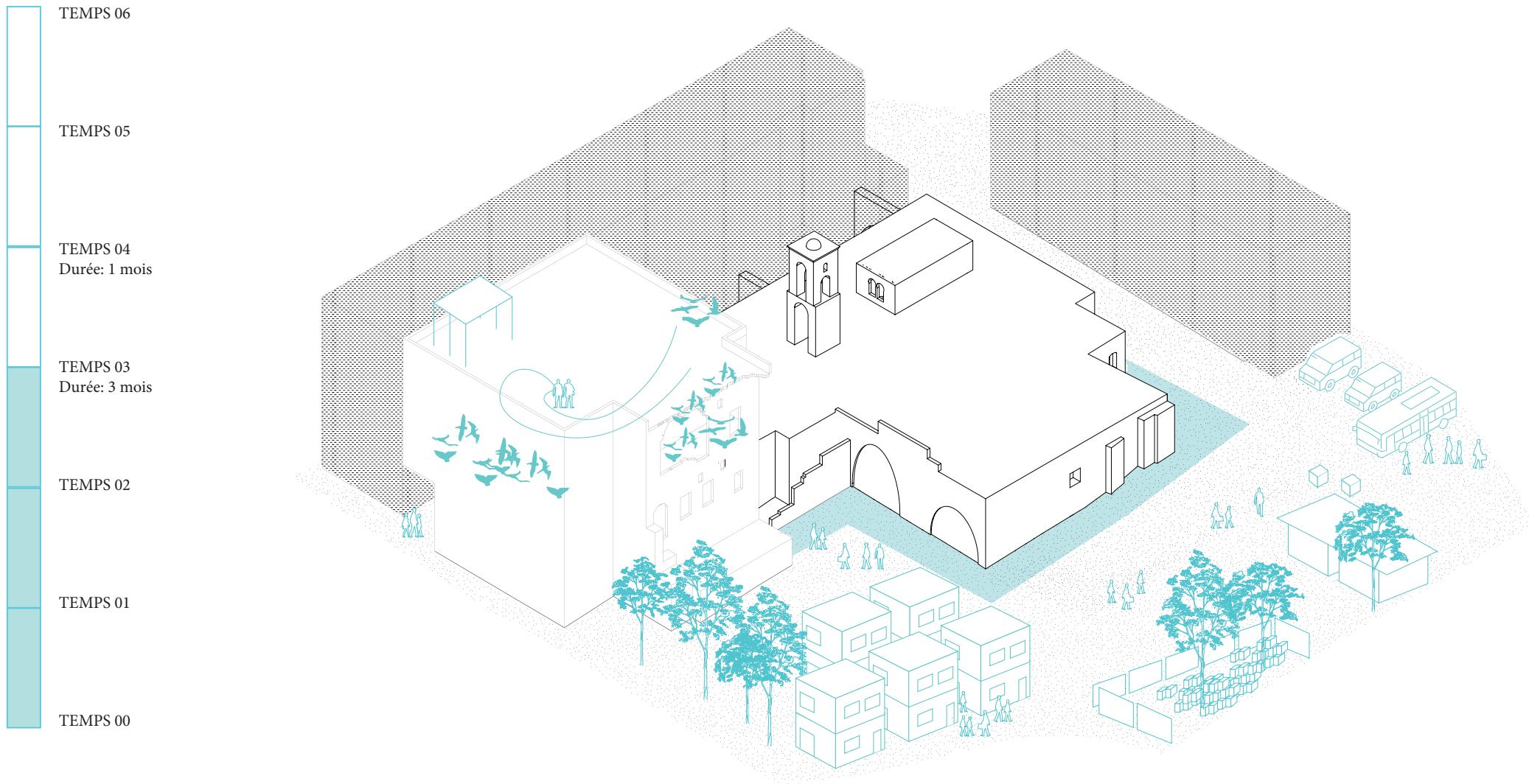
1. Nettoyage et purge de la place, suppression de la circulation (voitures). Suppression des poteaux béton au sol
2. Déplacement des générateurs
3. Mise en place de shelters provisoires pour reloger la population, et mise en place d'un espace de stockage des matériaux.

TEMPS 01  
ASSAINISSEMENT DU LIEUX

1. Démontage des logements, niveaux 1, 2 et 3 avec récupération des matériaux, participation des habitants
2. Stockage des matériaux récupérés sur la place (pierres)
3. Construction de contrebutement pour la stabilité de l'église.
4. Déménagement des habitants dans les shelters ou autres logements vacants à proximité.

TEMPS 02  
DÉMONTAGE





TEMPORALITÉ

UP\_Saïda  
Saïda, LIBAN

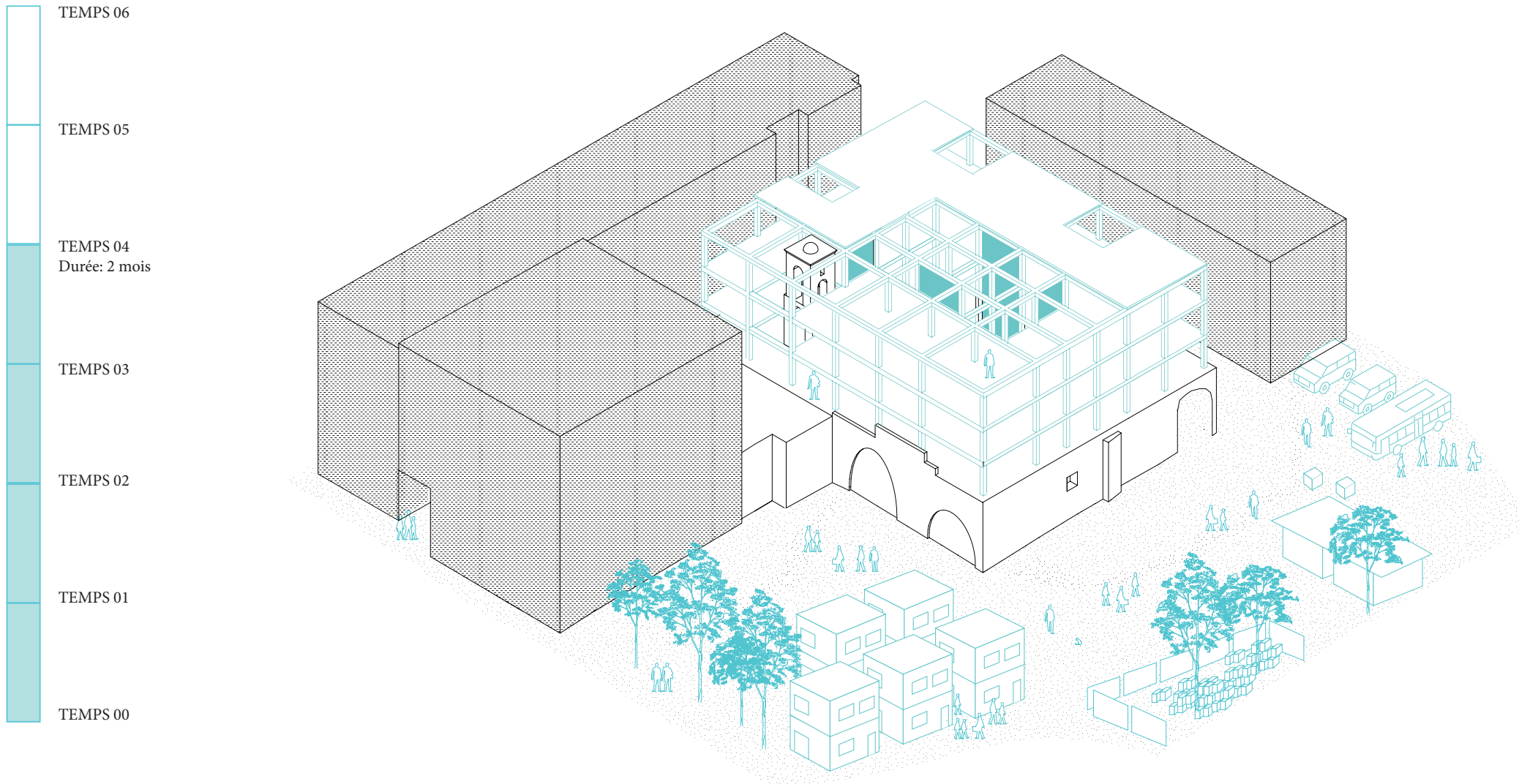
Bernigaud Flore  
Desfossez Léna  
Tejada Wellington

DSA RISQUES MAJEURS  
ENSA PARIS-BELLEVILLE

Semestre 1 • Module 3 •  
02 Février 2019

1. Nouveau plancher bas du R+1
2. Mise en place d'une tranchée de drainage autour de l'église.

TEMPS 03 - SUITE  
STABILISATION



TEMPORALITÉ

UP\_Saïda  
Saïda, LIBAN

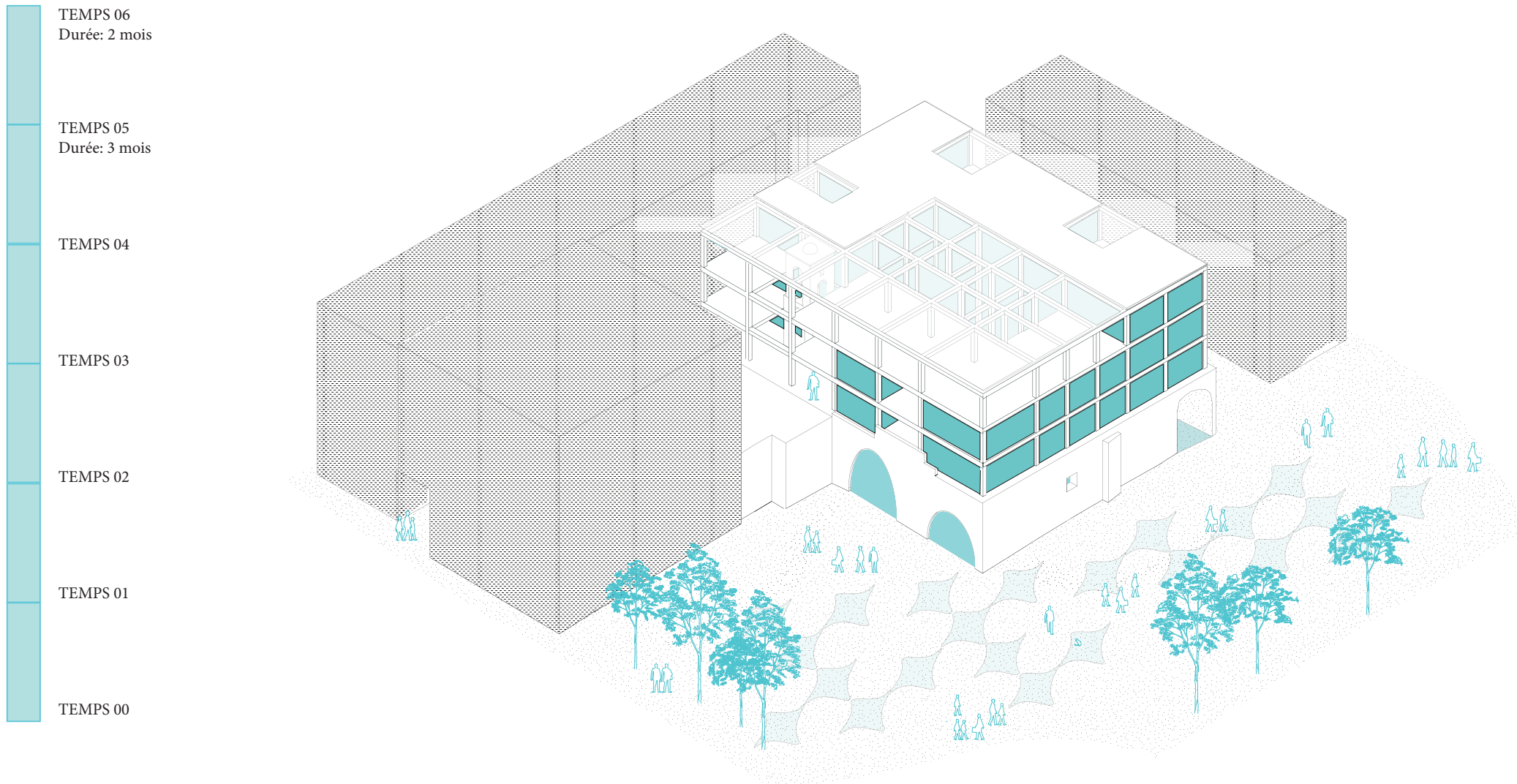
Bernigaud Flore  
Desfossez Léna  
Tejada Wellington

DSA RISQUES MAJEURS  
ENSA PARIS-BELLEVILLE

Semestre 1 • Module 3 •  
02 Février 2019

1. Montage de la structure parasismique en béton armé pour logements (gros œuvre).
2. Mise en place des réseaux NRG et eaux.

TEMPS 04  
STRUCTURE PARASISMIQUE



## TEMPORALITÉ

UP\_Saïda  
Saïda, LIBAN

Bernigaud Flore  
Desfossez Léna  
Tejada Wellington

DSA RISQUES MAJEURS  
ENSA PARIS-BELLEVILLE

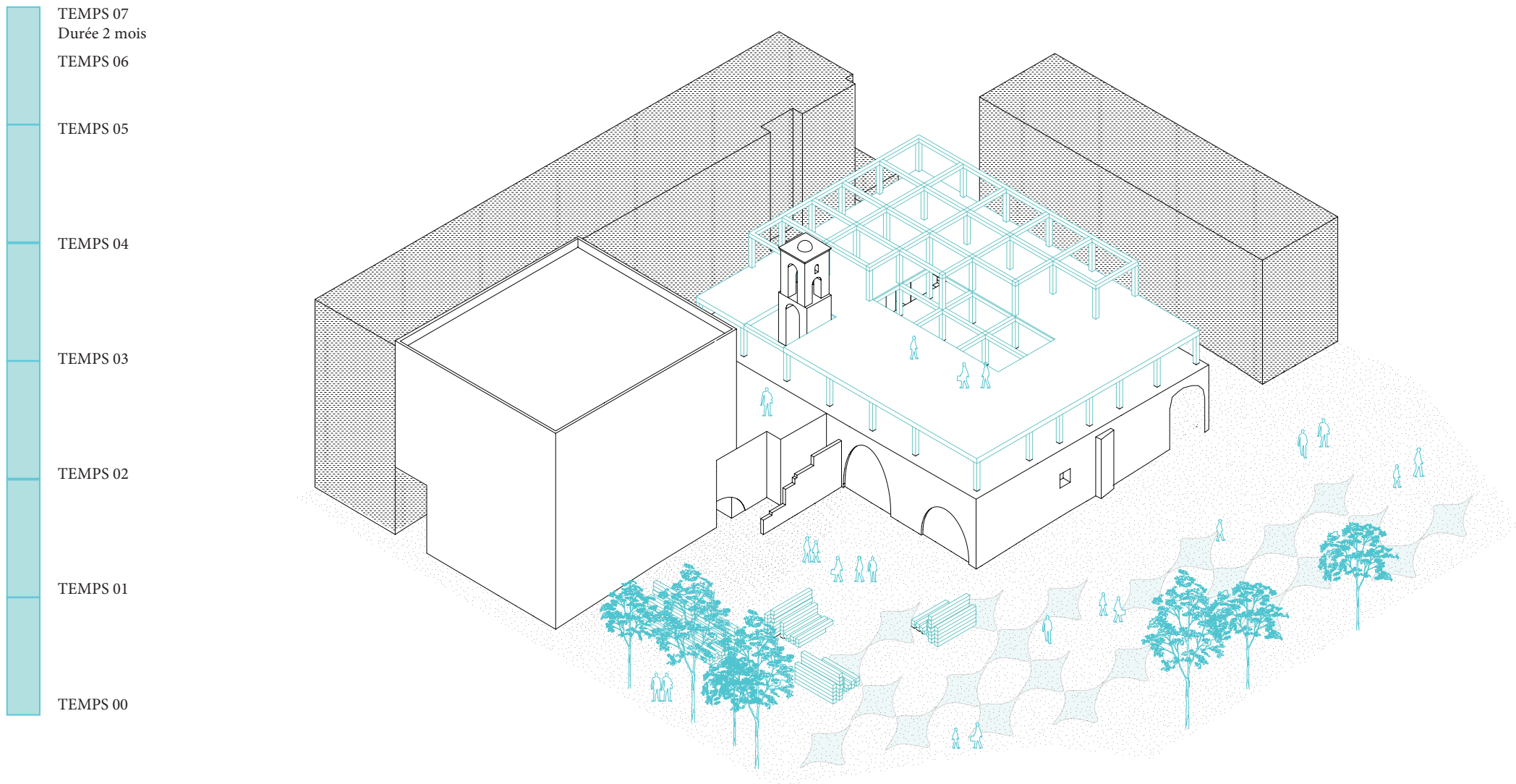
Semestre 1 • Module 3 •  
02 Février 2019

1. Second oeuvre des logements
2. Appropriation des logements par les habitants

TEMPS 05  
LIVRAISON LOGEMENTS

1. Démontage des shelters
2. Aménagement de la place, plantations et mobiliers
3. Mise en service du RDC

TEMPS 06  
APPROPRIATION DES LIEUX



TEMPS 07  
Durée 2 mois  
TEMPS 06  
TEMPS 05  
TEMPS 04  
TEMPS 03  
TEMPS 02  
TEMPS 01  
TEMPS 00



TEMPORALITÉ

UP\_Saïda  
Saïda, LIBAN  
Bernigaud Flore  
Desfossez Léna  
Tejada Wellington

DSA RISQUES MAJEURS  
ENSA PARIS-BELLEVILLE  
Semestre 1 • Module 3 •  
02 Février 2019

1. Relogement des habitants, quartier proche
2. Démontage des 3 niveaux de logements

TEMPS 07  
DEMONTAGE

Livres, revues

*Saida*, Tewfik Ettayeb, in revue Madina n°3, Médina-Cité du Monde, Octobre, Novembre, Décembre, 1997

*Michel Ecochard ou l'urbanisme français à l'étranger*, 1905-1985, Urbanisme n°211, déc-jan 86

*Patrimoine religieux en orient chrétien, Eglises de Khaldé, Bahdidat, Enfeh et Eddé-Batroun*, Eli Abi Nassif, Université de Balamand, 2010

*Enfeh*, père Spiridon Michel Fayad, éditions Alef

*Eglise de Sainte Catherine*, père Spiridon Michel Fayad, éditions Alef

*Peintures murales dans des églises maronites médiévales*, USEK

Sites internet

Le site de ARPOA : [www. Balamand.edu.lb/arpoa](http://www.Balamand.edu.lb/arpoa)

[http://maroniteinstitute.org/MARI/JMS/april97/Frescoes\\_of\\_Saint\\_Theodores.htm](http://maroniteinstitute.org/MARI/JMS/april97/Frescoes_of_Saint_Theodores.htm)

[http://www.onefineart.com/en/articles\\_arts/frescoes\\_saint\\_theodore\\_church\\_bahdidat.shtml](http://www.onefineart.com/en/articles_arts/frescoes_saint_theodore_church_bahdidat.shtml)

<http://romanes.blogspot.com/2010/02/liban-les-fresques-des-eglises.html>



BIBLIOGRAPHIE

UP\_Saïda  
Saïda, LIBAN  
Bernigaud Flore  
Desfossez Léna  
Tejada Wellington

DSA RISQUES MAJEURS  
ENSA PARIS-BELLEVILLE

Semestre 1 • Module 3 •  
02 Février 2019