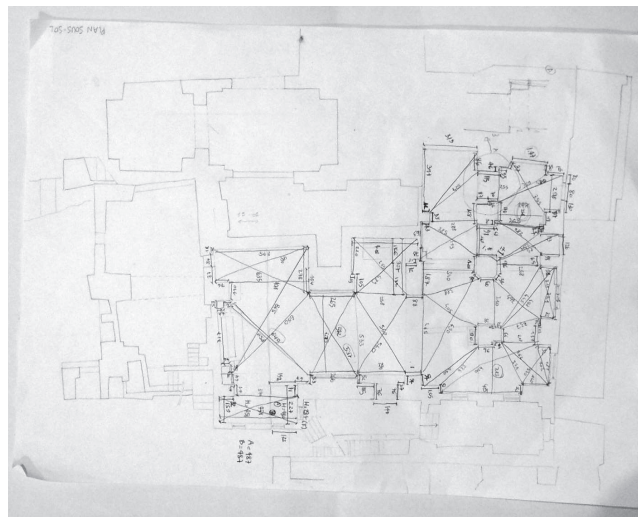
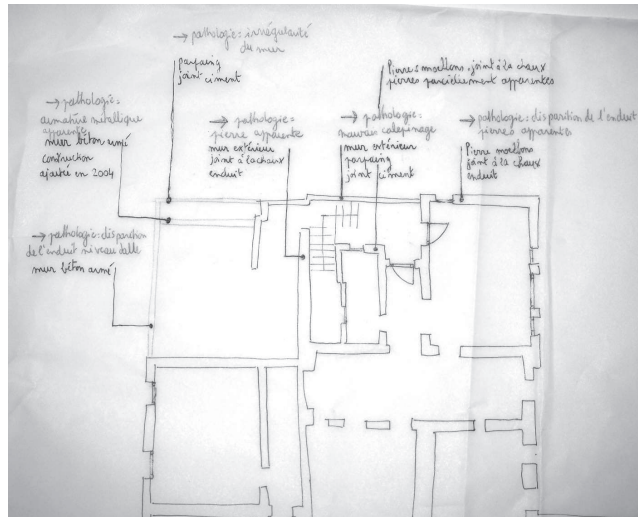


EGLISE SAINT-ELIE



Documents de travail



. APPROCHE SENSIBLE
CROQUIS / PHOTO

. PRISE DE CONTACT
AVEC LES HABITANTS

. RELEVÉ

. ANALYSE
STRUCTURELLE

. ANALYSE
DES PATHOLOGIES

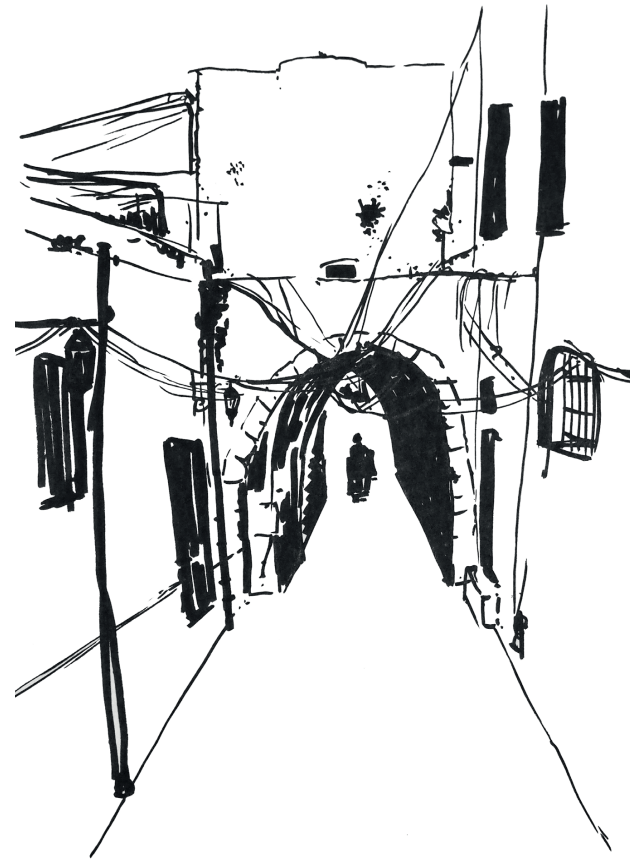
LA MEDINA DE SAÏDA,
UN PATRIMOINE FACE AUX RISQUES

EGLISE ST-ELIAS

MEDINA, SAÏDA,
LIBAN

DSA RISQUES MAJEURS
ENSA PARIS-BELLEVILLE

Projet 3 • Voyage d'étude
Semestre 1 • 8 Décembre 2018



LA MEDINA DE SAÏDA,
UN PATRIMOINE FACE AUX RISQUES

EGLISE ST-ELIAS

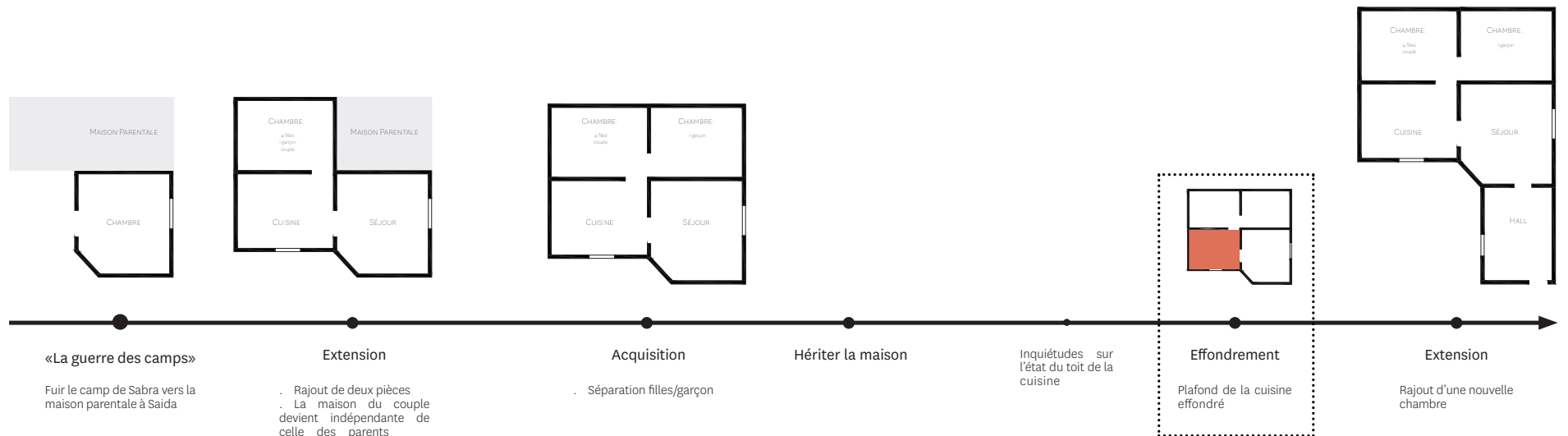
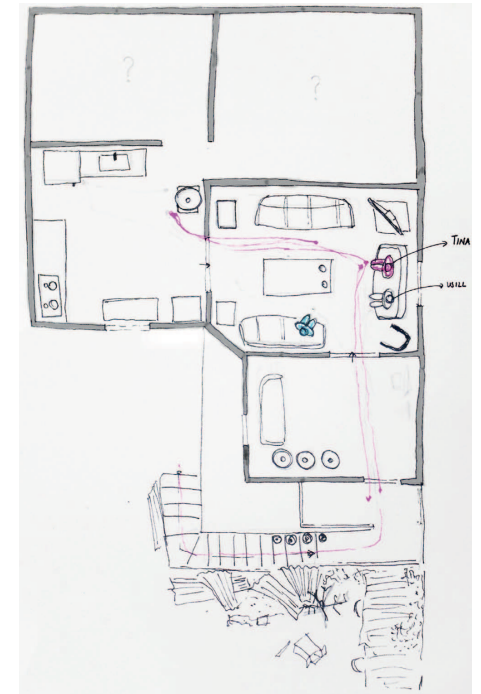
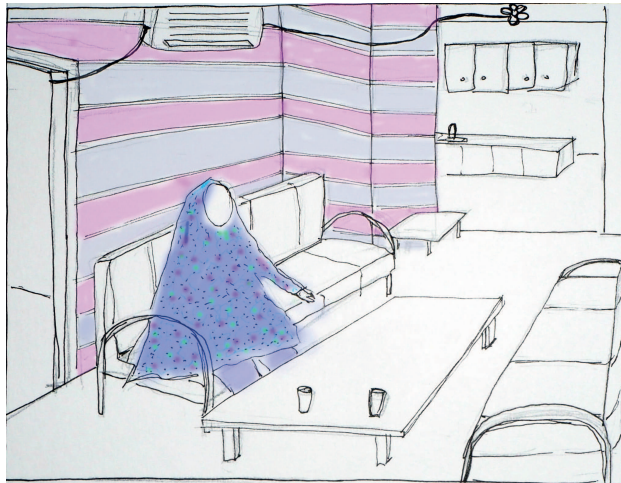
DSA RISQUES MAJEURS
ENSA PARIS-BELLEVILLE

MEDINA, SAÏDA,
LIBAN

Projet 3 • Voyage d'étude
Semestre 1 • 8 Décembre 2018

ATMOSPHÈRE

Prise de contact avec les habitants



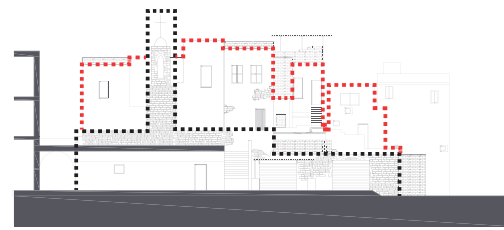
FAÇADE NORD Temporalité



0 1 5 10m



XVII^{ÈME} SIÈCLE



XX^{ÈME} SIÈCLE



XXI^{ÈME} SIÈCLE

LA MEDINA DE SAÏDA,
UN PATRIMOINE FACE AUX RISQUES

EGLISE ST-ELIAS

DSA RISQUES MAJEURS
ENSA PARIS-BELLEVILLE

MEDINA, SAÏDA,
LIBAN

Projet 3 • Voyage d'étude
Semestre 1 • 8 Décembre 2018

FAÇADE NORD

Matérialité

PARPAINGS NUS
JOINT BÉTON

APPAREILLAGE
PIERRES DE
TAILLE
APPARENTES

APPAREILLAGE
PIERRES
SANS JOINT

APPENTIS
TÔLES
ONDULÉES



ENDUIT PEINT

ENDUIT PEINT

PARPAINGS NUS
JOINT BÉTON

APPAREILLAGE
PIERRES DE TAILLE
APPARENTES

LA MEDINA DE SAÏDA,
UN PATRIMOINE FACE AUX RISQUES

EGLISE ST-ELIAS

MEDINA, SAÏDA,
LIBAN

DSA RISQUES MAJEURS
ENSA PARIS-BELLEVILLE

Projet 3 • Voyage d'étude
Semestre 1 • 8 Décembre 2018

FAÇADE NORD Pathologies



- .RESEAUX ELECTRIQUE APPARENTS
- .VEGETALISATION DE LA FACADE
- .SYSTEME DE VENTILATION EXTERIEUR
- .INFILTRATION D'EAUX PAR CAPILLARITE AUX PIEDS DES FACADES

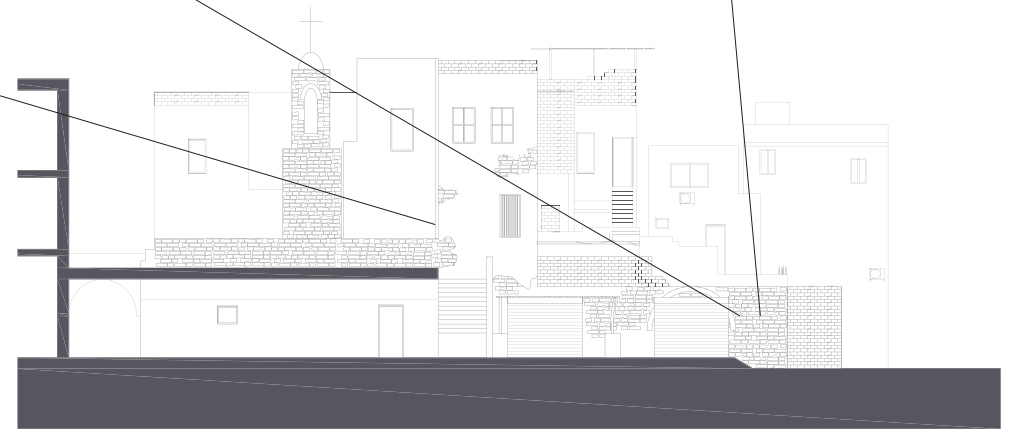
LA MEDINA DE SAÏDA, UN PATRIMOINE FACE AUX RISQUES

EGLISE ST-ELIAS

MEDINA, SAÏDA,
LIBAN

DSA RISQUES MAJEURS
ENSA PARIS-BELLEVILLE

Projet 3 • Voyage d'étude
Semestre 1 • 8 Décembre 2018



0 1 5 10

FAÇADE NORD

Analyse structurelle



.FRAGILISATION DE LA STRUCTURE
EXISTANTE DU AUX AJOUTS RECENTS

.DIFFERENCE DE MATERIALITE, RIGIDITE VARIEE

.AJOUT DE MASSE

.MAUVAIS CALEPINAGE DES PARPAINGS

.AFFAISSEMENT DES PARPAINGS

LA MEDINA DE SAÏDA,
UN PATRIMOINE FACE AUX RISQUES

EGLISE ST-ELIAS

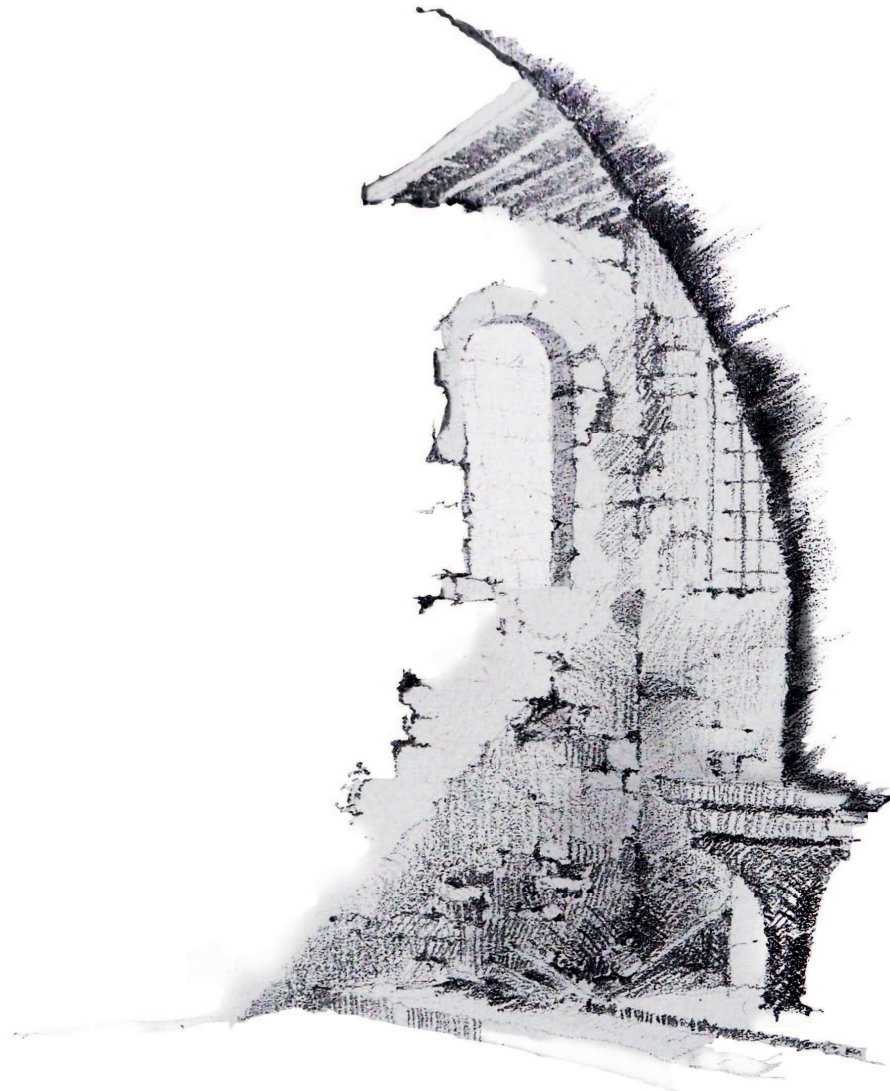
MEDINA, SAÏDA,
LIBAN

DSA RISQUES MAJEURS
ENSA PARIS-BELLEVILLE

Projet 3 • Voyage d'étude
Semestre 1 • 8 Décembre 2018



0 1 5 10



LA MEDINA DE SAÏDA,
UN PATRIMOINE FACE AUX RISQUES

EGLISE ST-ELIAS

MEDINA, SAÏDA,
LIBAN

DSA RISQUES MAJEURS
ENSA PARIS-BELLEVILLE

Projet 3 • Voyage d'étude
Semestre 1 • 8 Décembre 2018

COUPE TRANSVERSALE



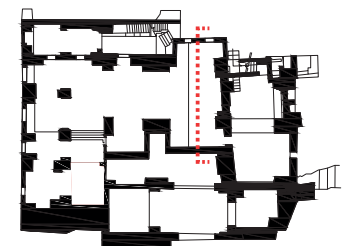
LA MEDINA DE SAÏDA,
UN PATRIMOINE FACE AUX RISQUES

EGLISE ST-ELIAS

MEDINA, SAÏDA,
LIBAN

DSA RISQUES MAJEURS
ENSA PARIS-BELLEVILLE

Projet 3 • Voyage d'étude
Semestre 1 • 8 Décembre 2018



ELEVATION INTERIEURE

Traces d'humidité sur la voûte en maçonnerie de pierre

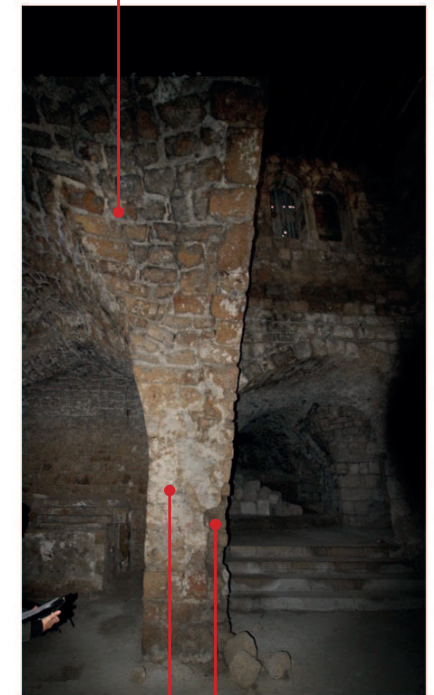
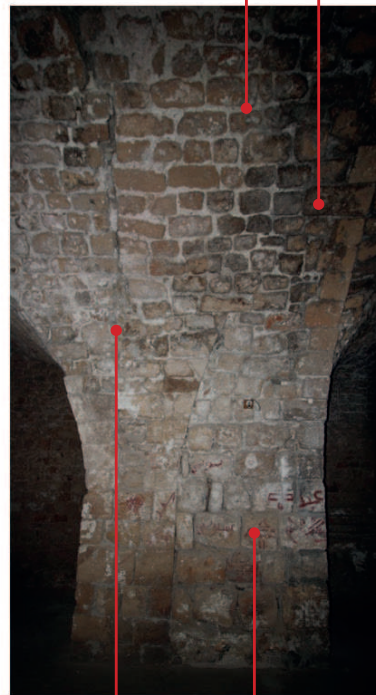
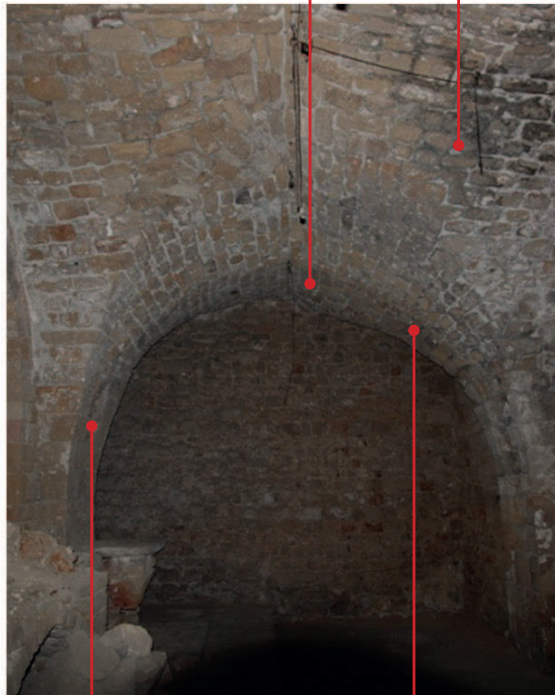
Développement de micro-organisme sur les pierres

Apparition de sels sur les joints en ciment

Traces d'un ancien enduit en ciment sur les parements en pierre

Zone d'affaissement de la voûte

Dégradation de la maçonnerie en pierre



Pierres manquantes

Fissures sous la voûte

Fissures de la voûte

Dégradation sur les pierres de taille

Enduit peint déplaqué
Pierres épauprées et cassées

Décrochage de pierres du pilastre

Déformation du pilastre

LA MEDINA DE SAÏDA,
UN PATRIMOINE FACE AUX RISQUES

EGLISE ST-ELIAS

MEDINA, SAÏDA,
LIBAN

DSA RISQUES MAJEURS
ENSA PARIS-BELLEVILLE

Projet 3 • Voyage d'étude
Semestre 1 • 8 Décembre 2018

