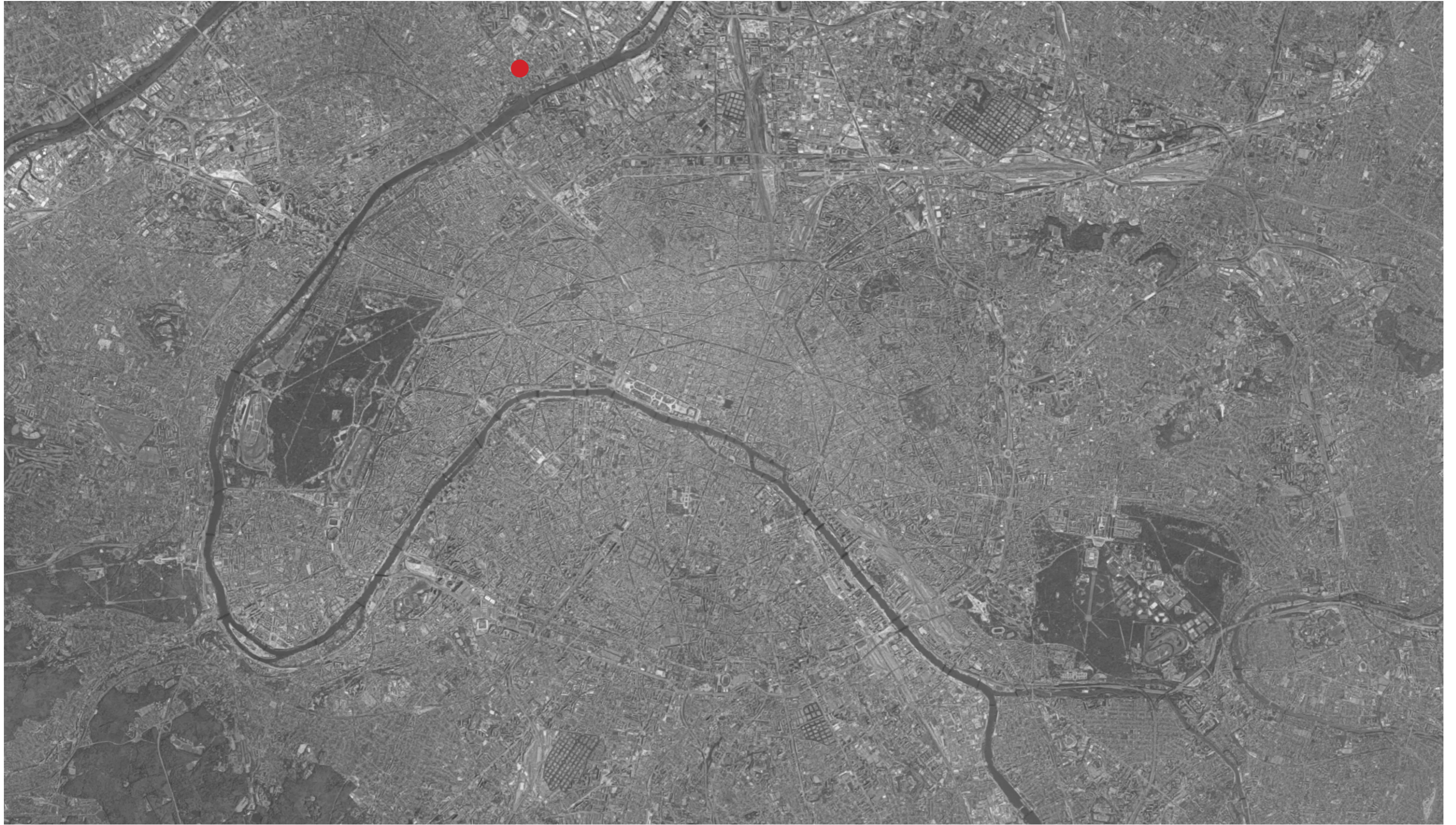
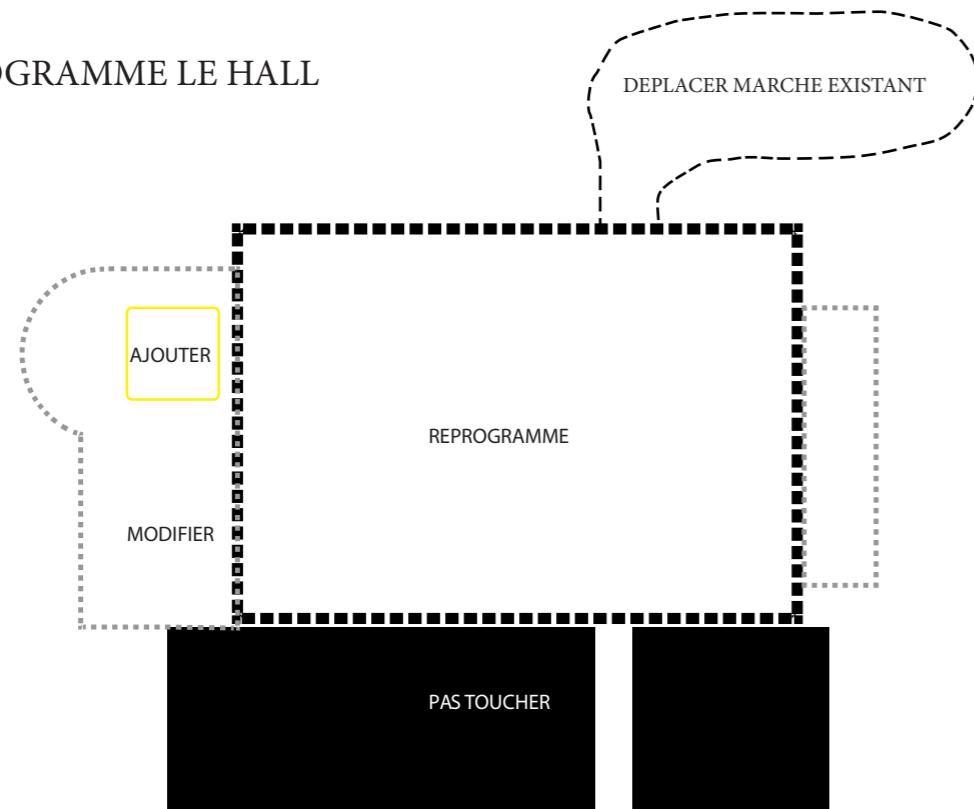


CONNEXION COLLECTIVE

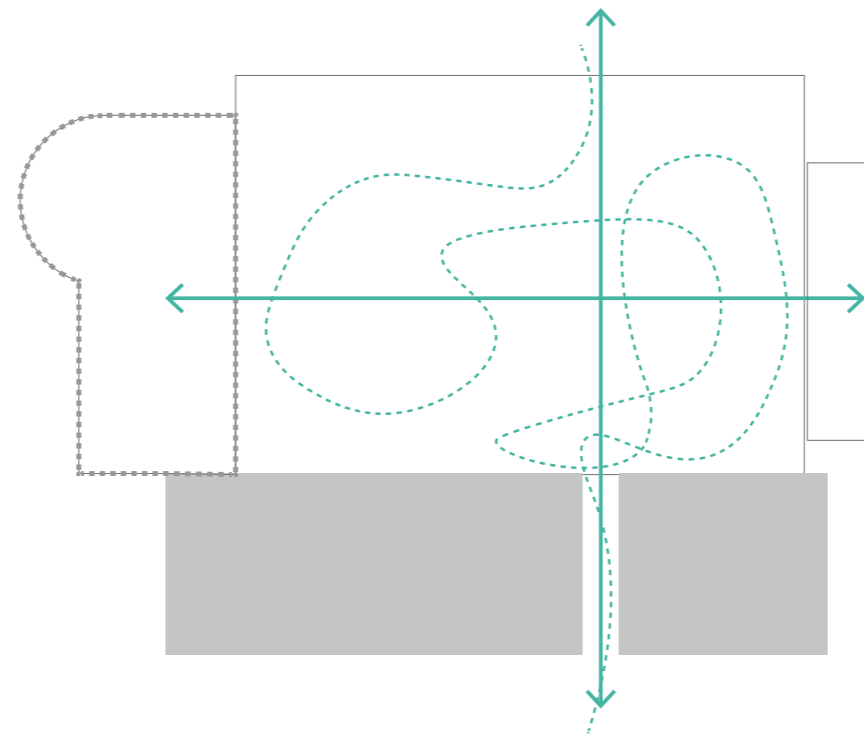


PROCESS

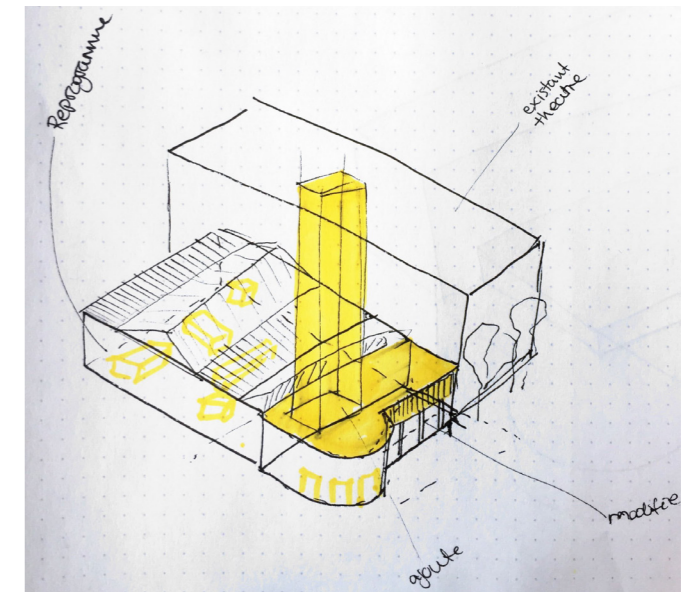
# REPROGRAMME LE HALL



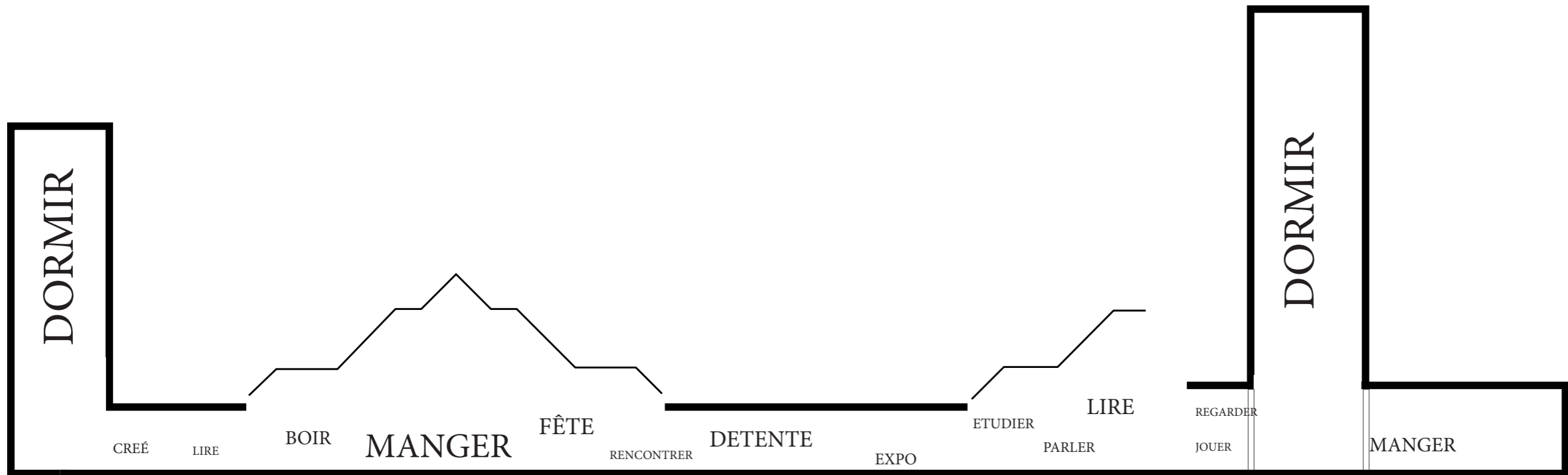
INERVENTIONS DANS LE SITE



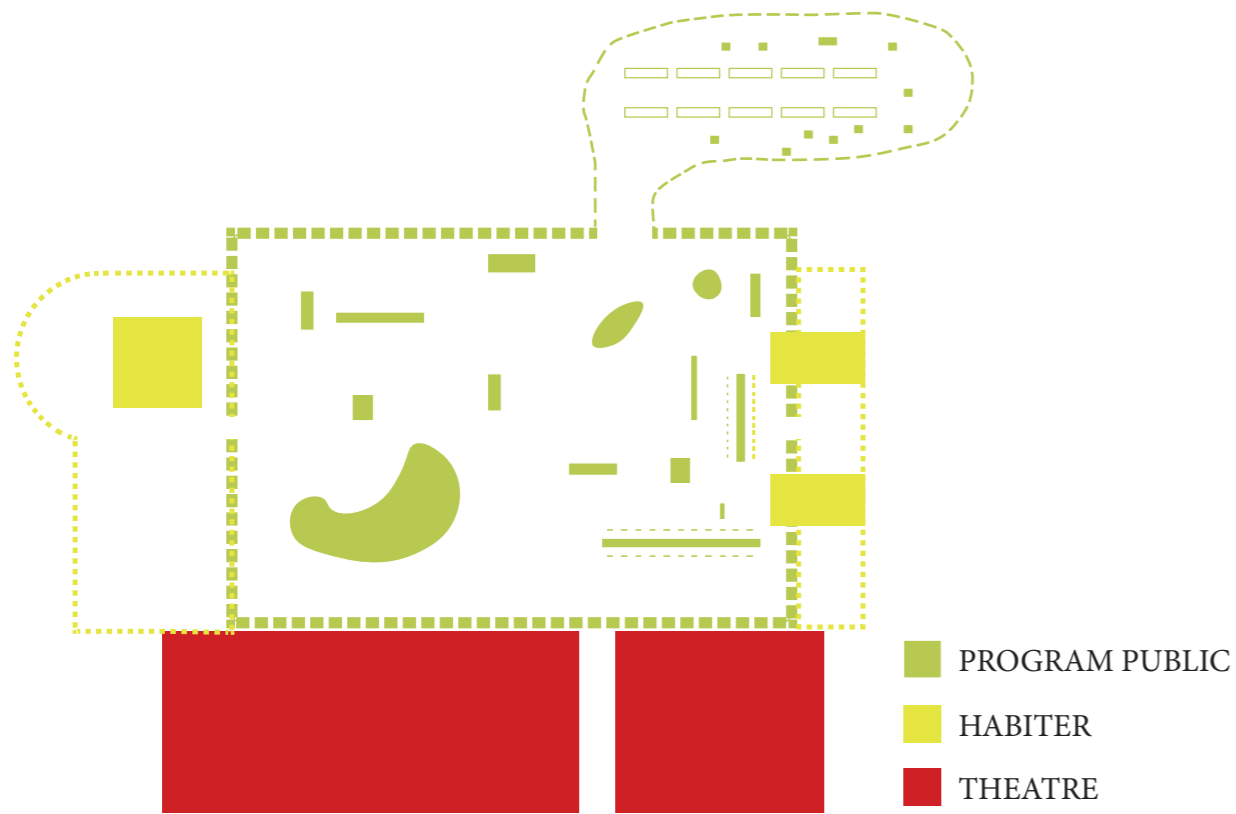
CREÈ DES AXES PUBLIC



AJOUTER DES TOUR PRIVÈ SUR UN BASE EXISTANT



VIVRE ENSEMBLE, DORMIR SEUL



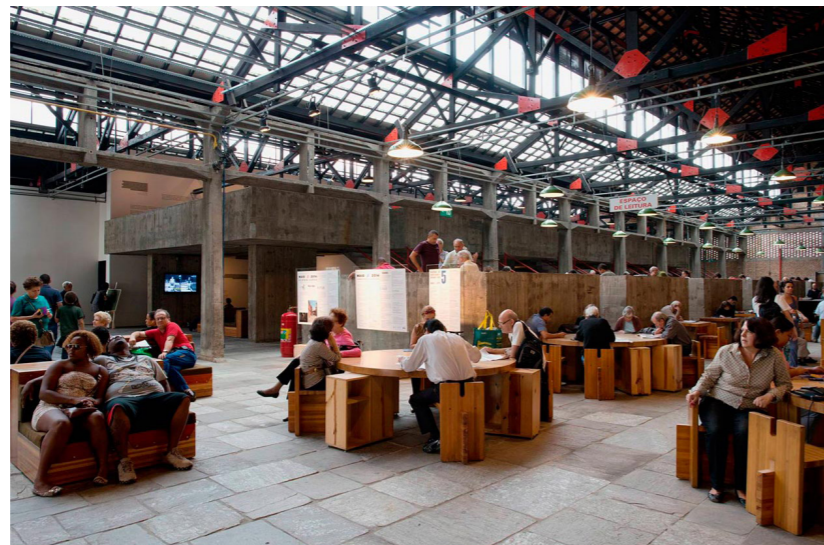
RÉFÉRENCE



LINA BO BARDI, SESC SAO PAULO



PAPIRØEN, COPENHAGEN



LINA BO BARDI, SESC SAO PAULO



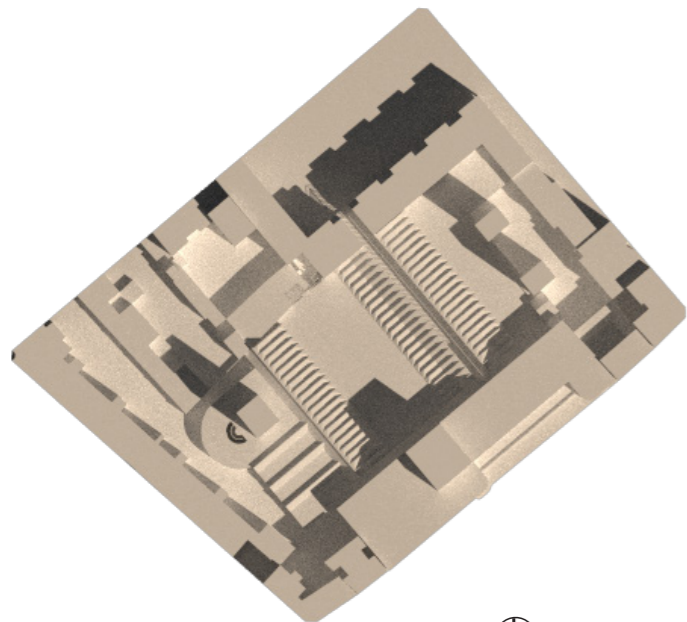
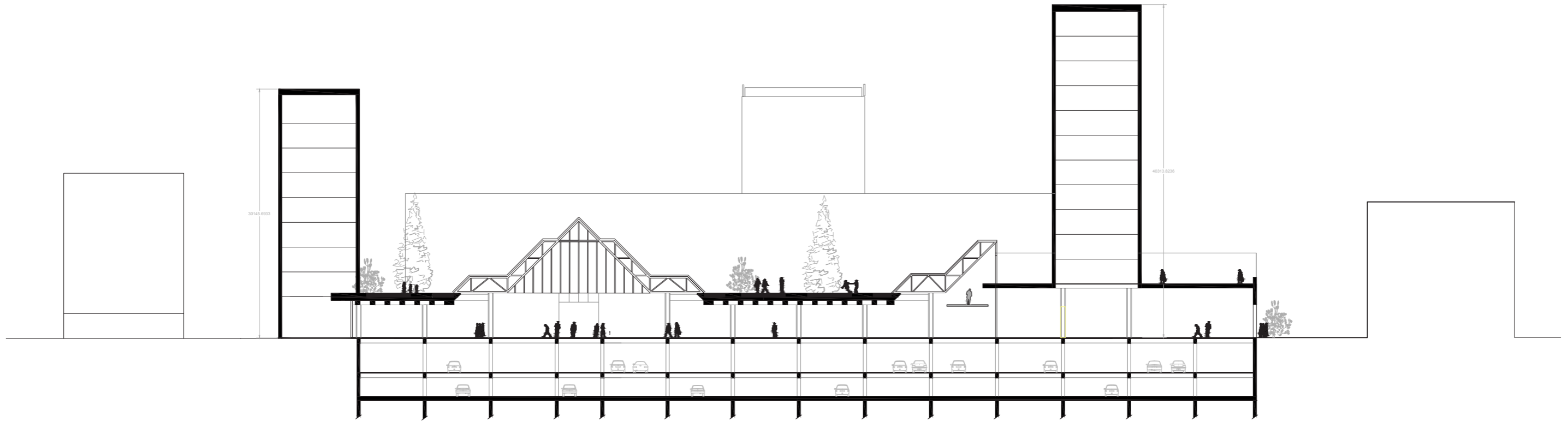
VIPPA, OSLO



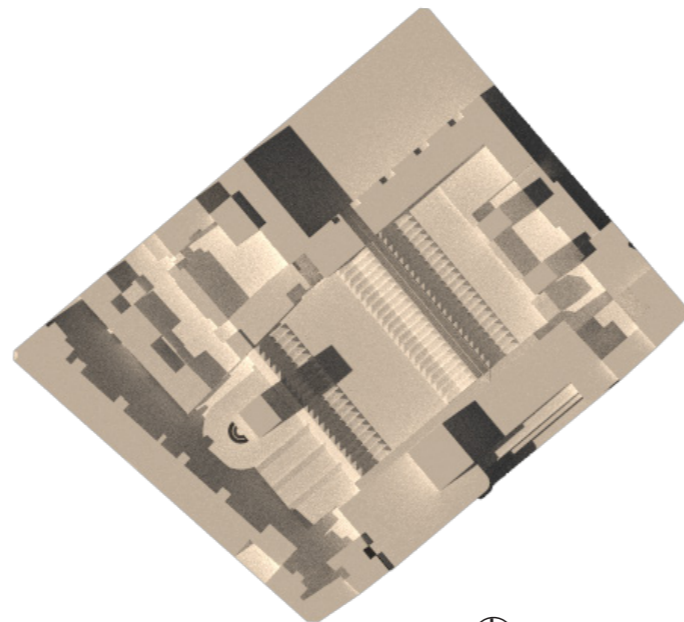
LINA BO BARDI, SESC SAO PAULO



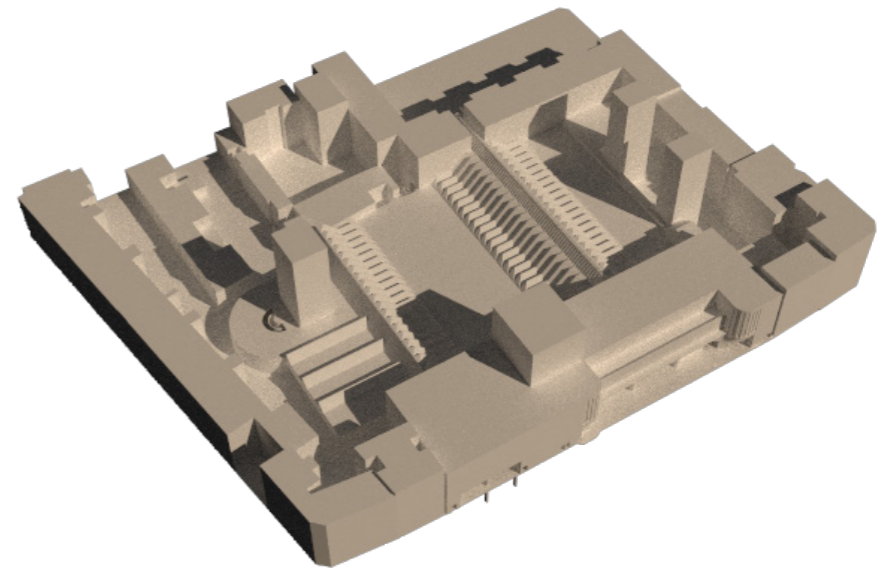
MARCHE DES ENFANTS ROUGE, PARIS



🕒 10 HEURE

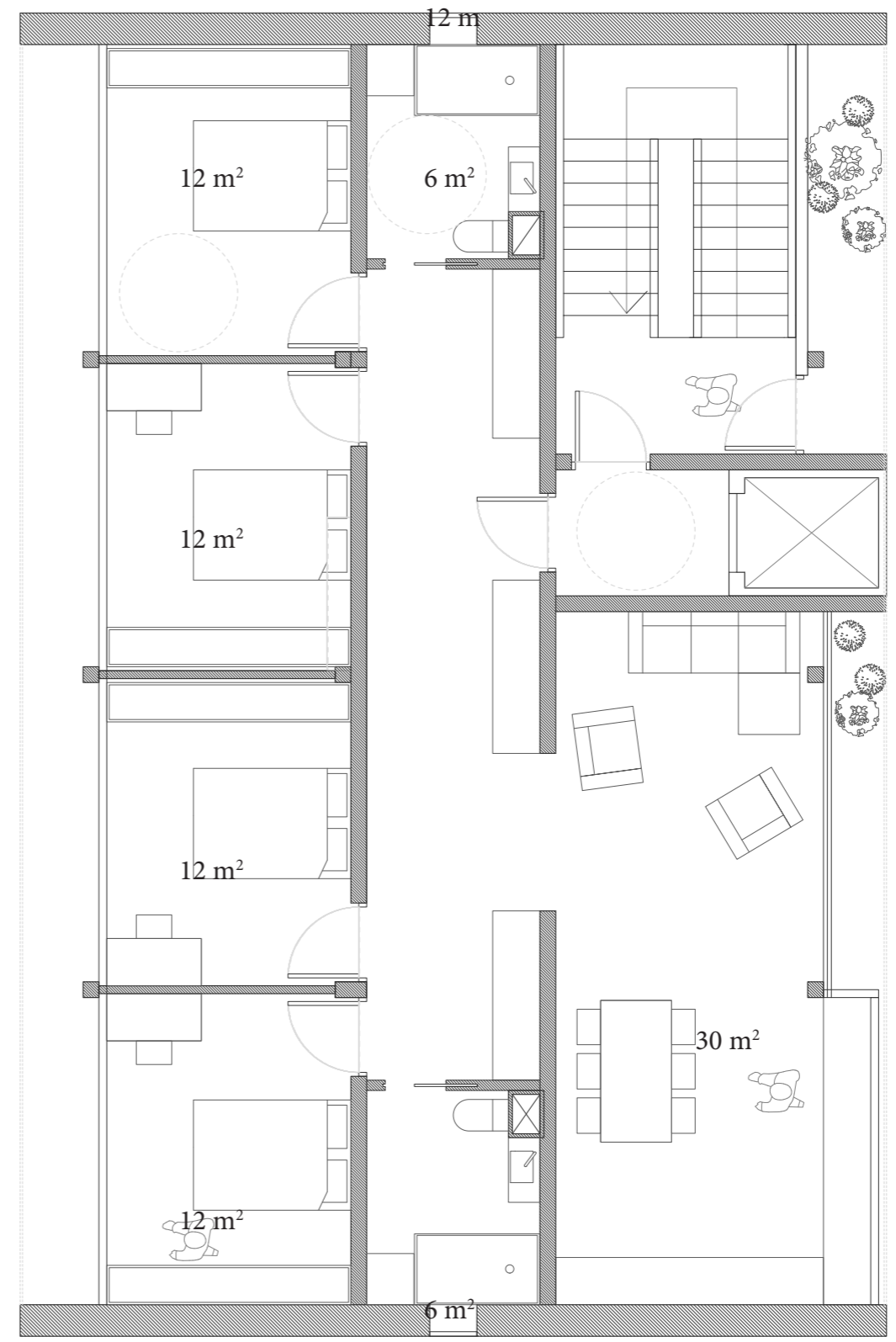


🕒 15 HEURE

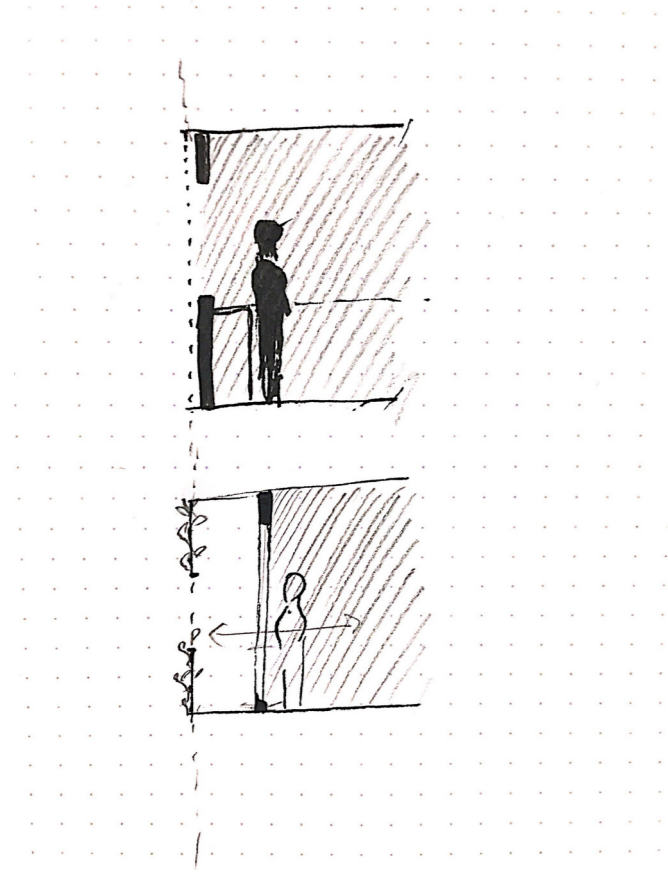
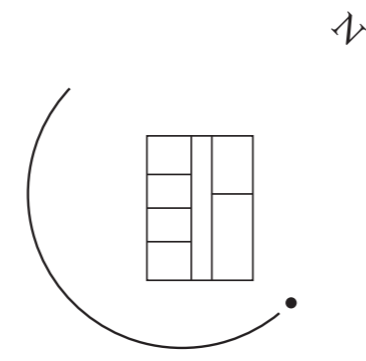


10 HEURE

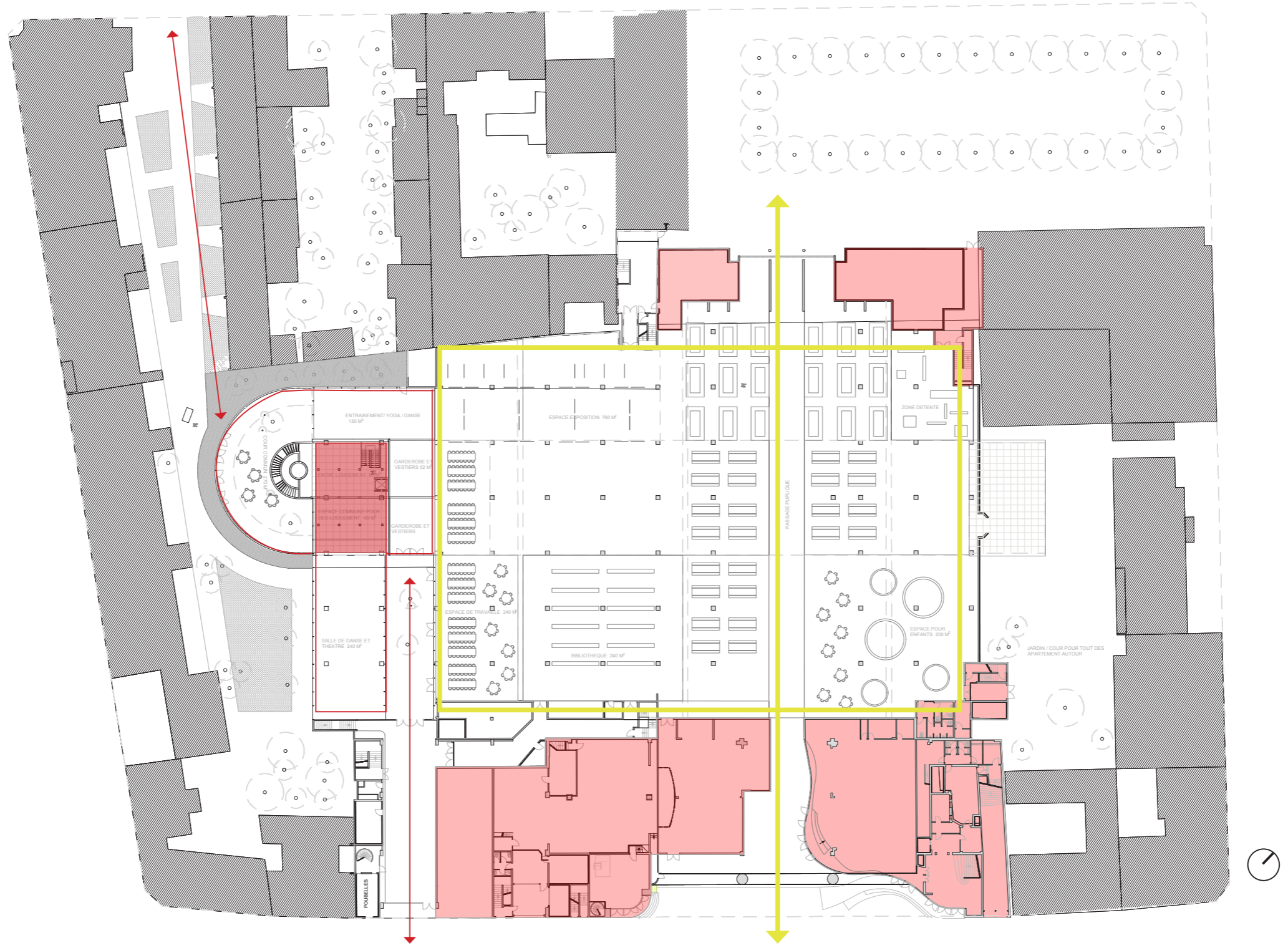


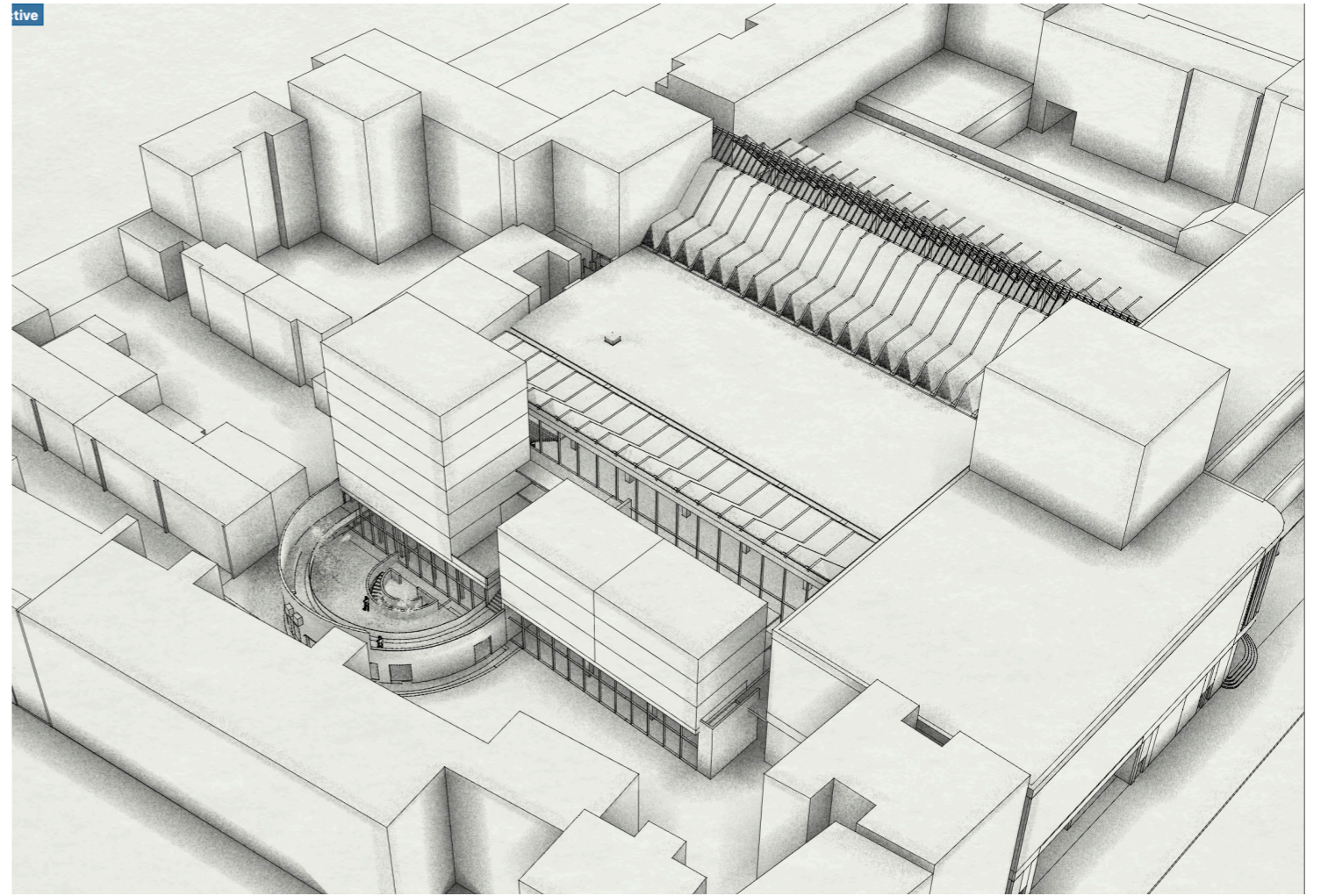
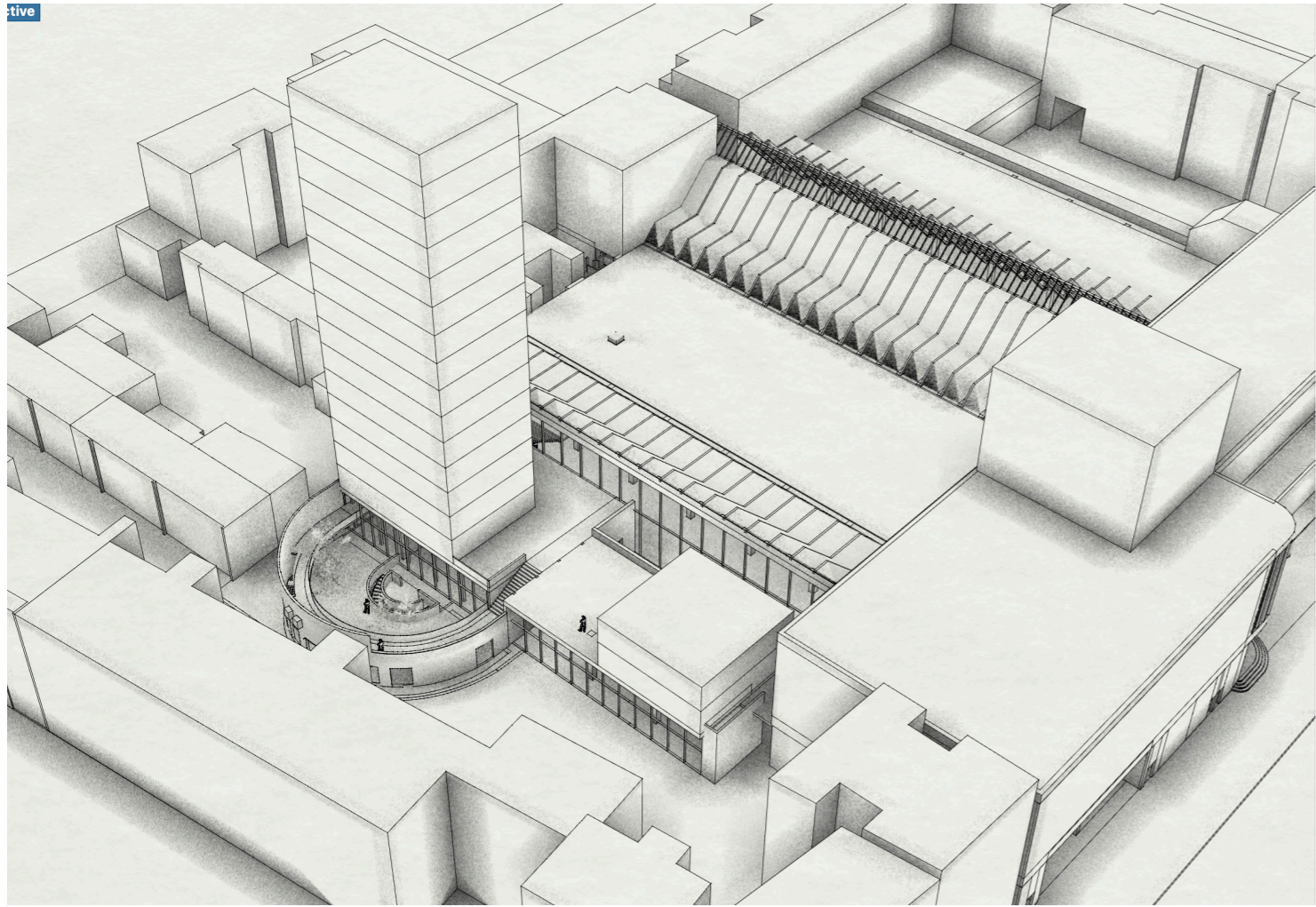


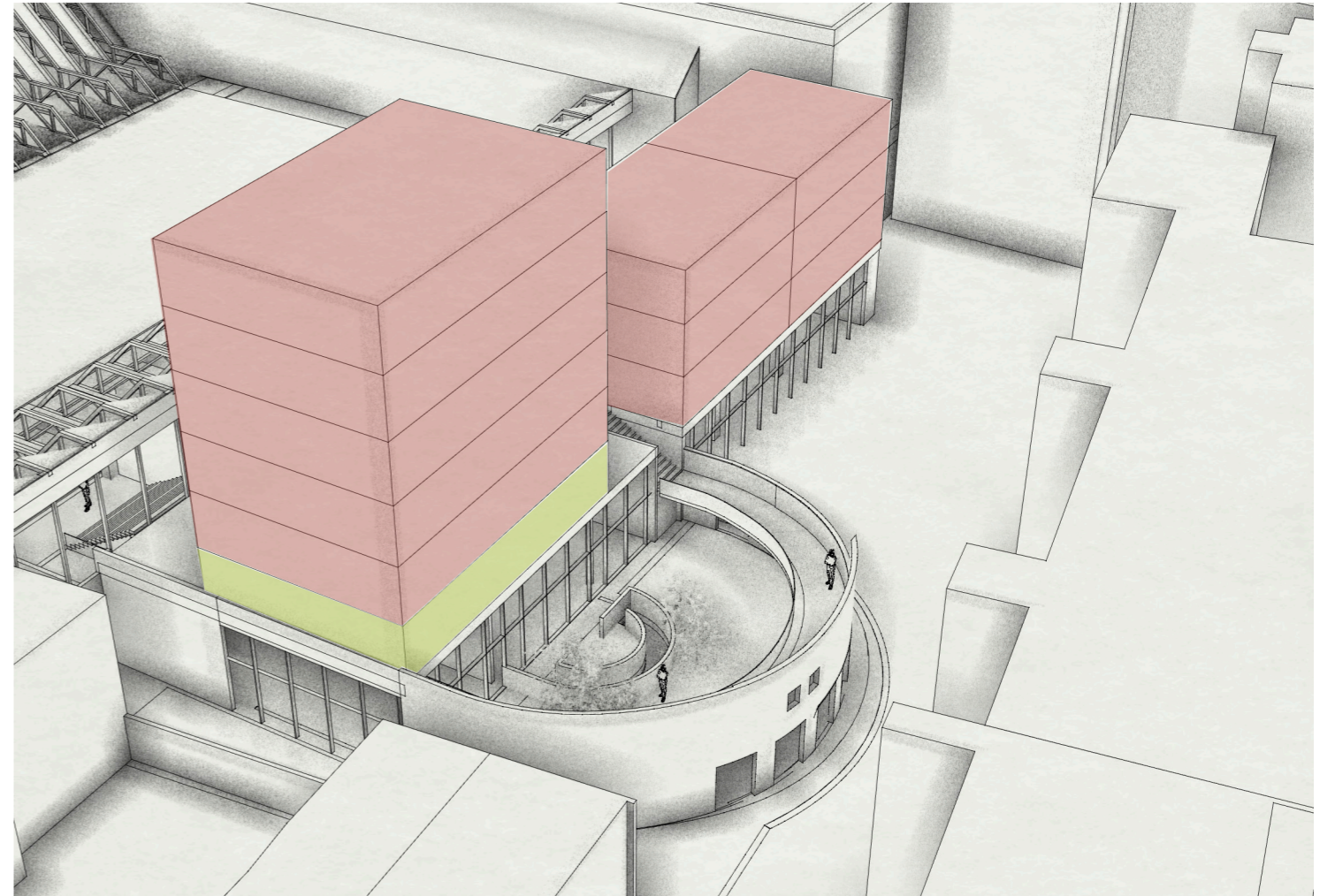
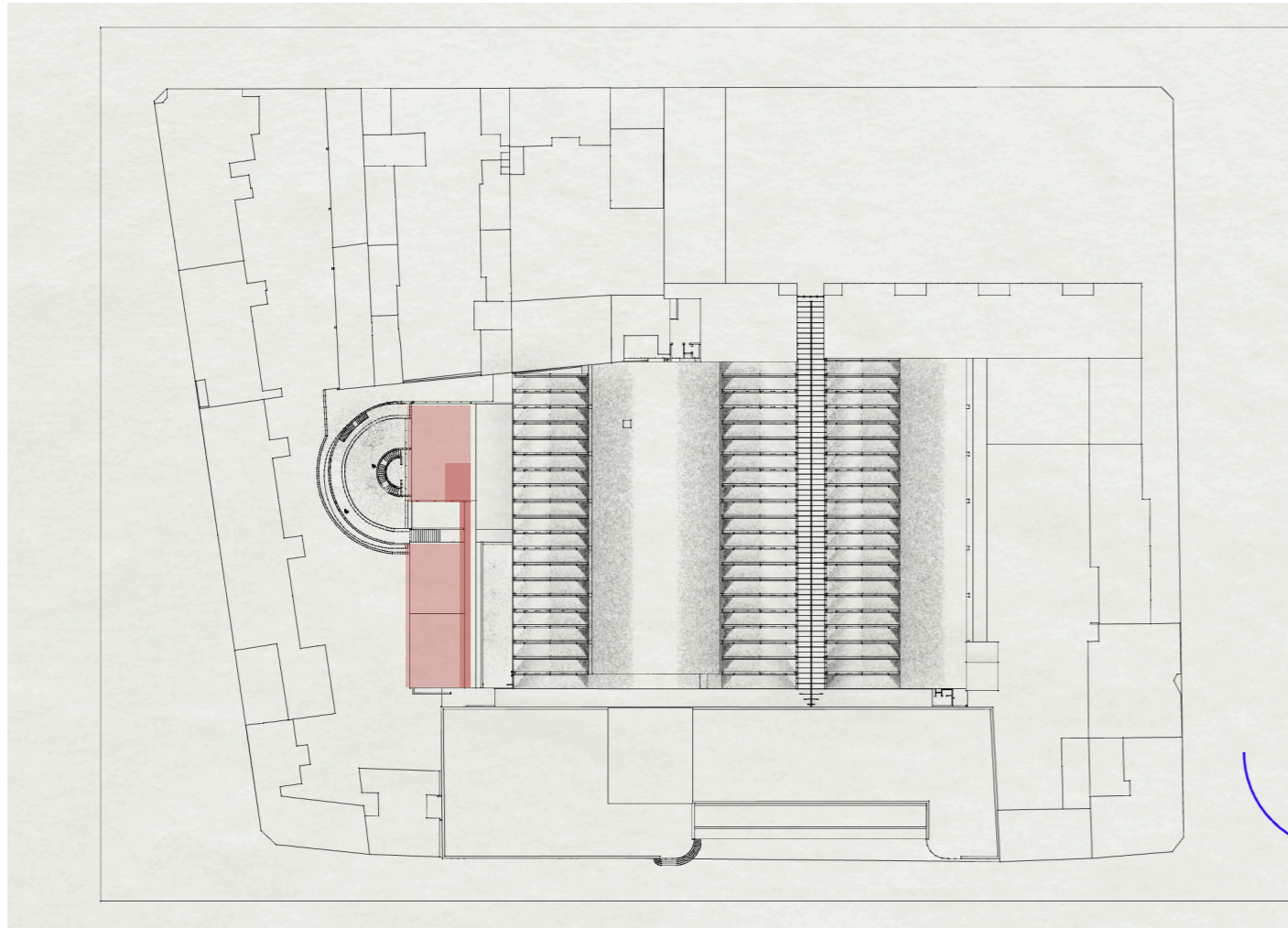
16 m

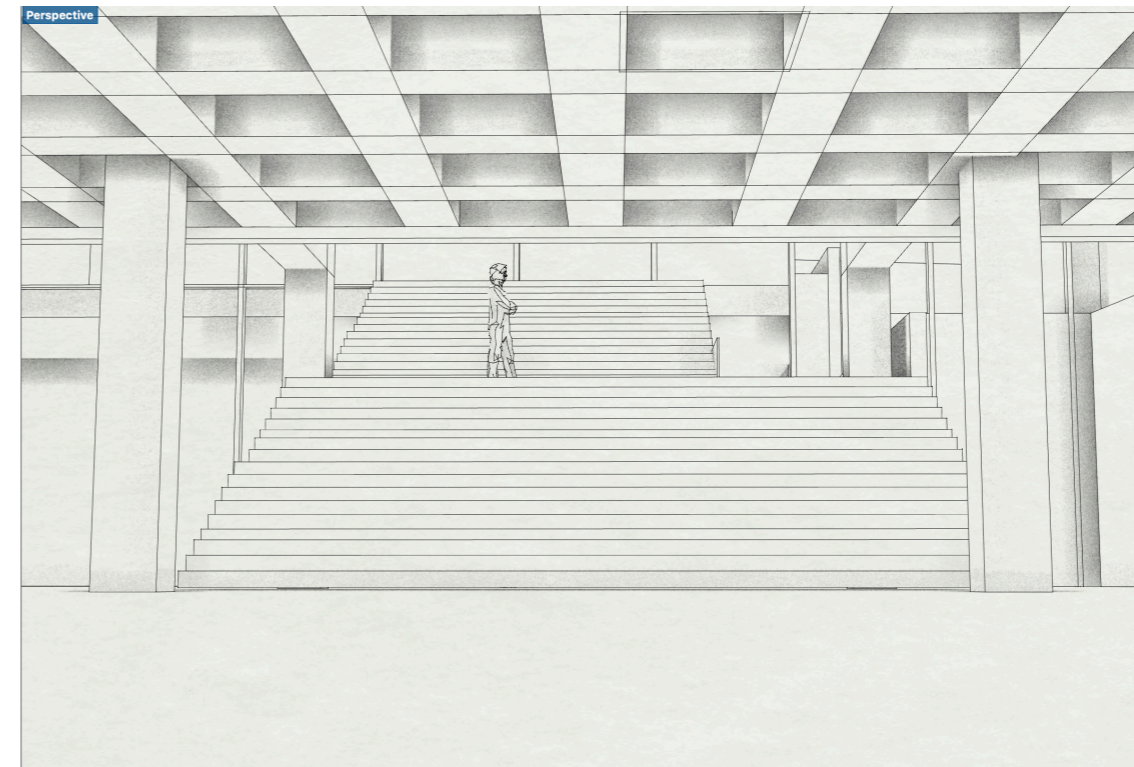
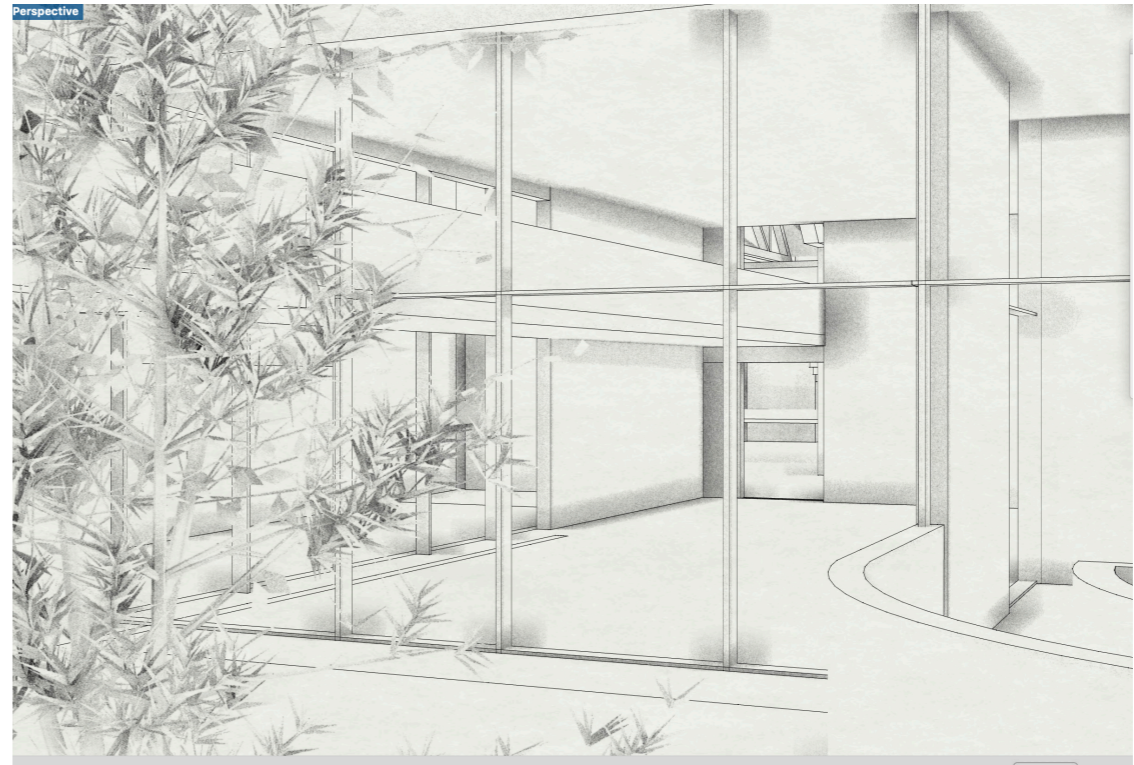
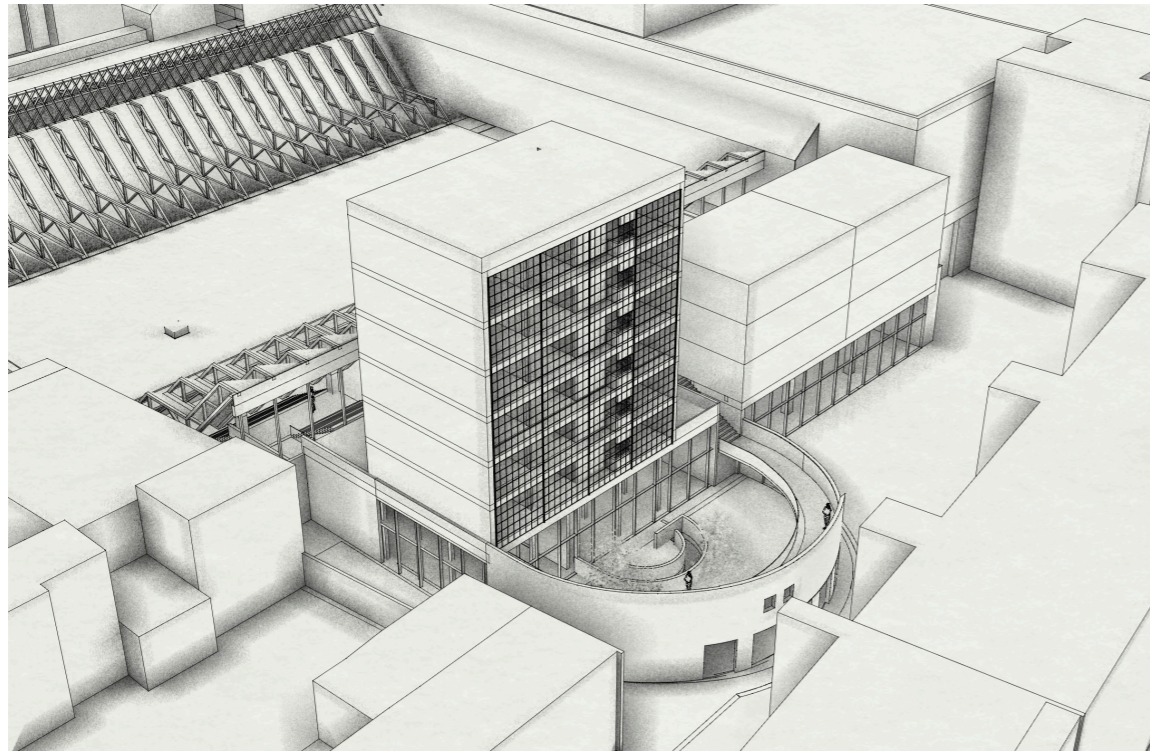


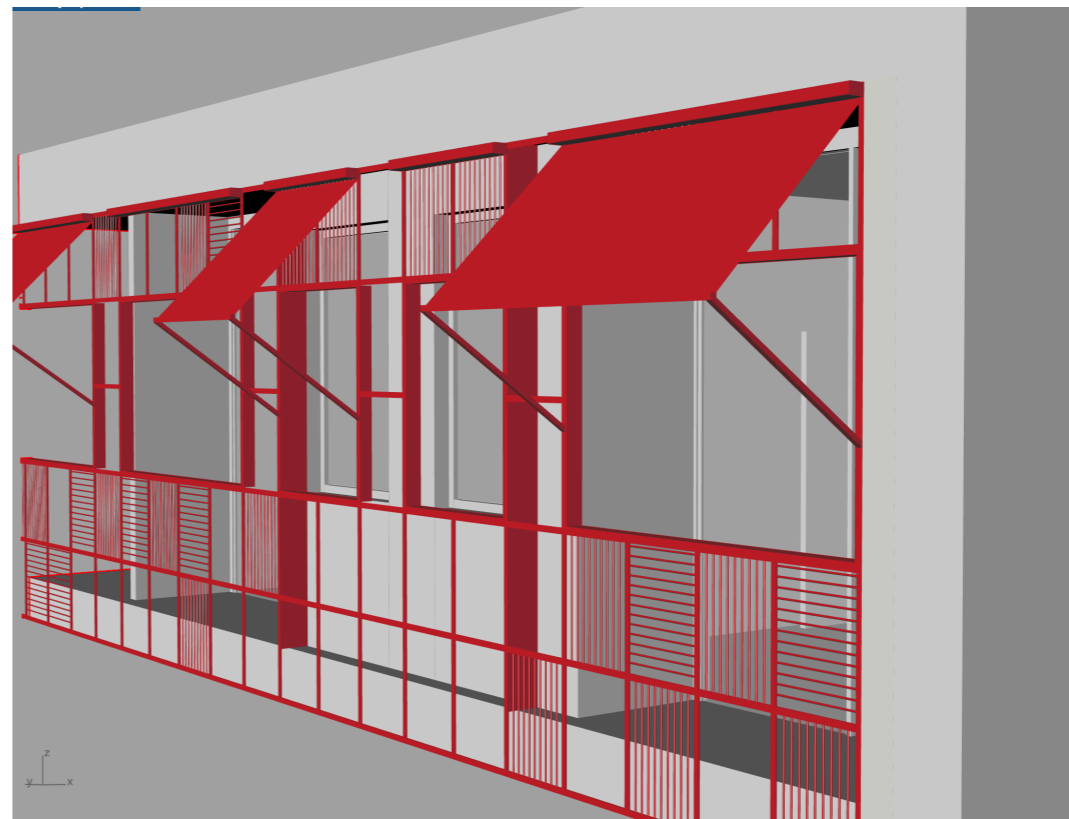
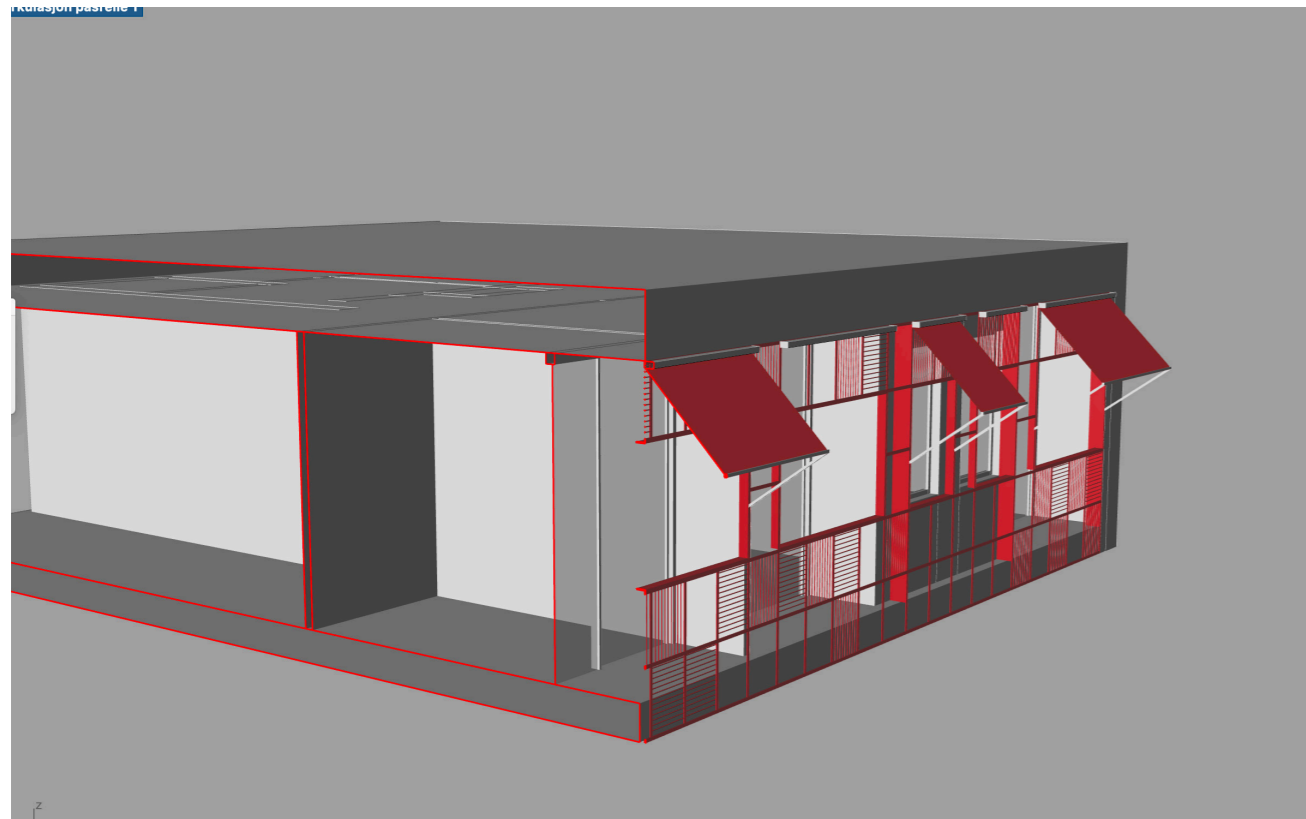
7













## CONTEXTE

LE THÉÂTRE DE GENNEVILLIERS JOUE UN RÔLE IMPORTANT DANS GENNEVILLIERS, C'EST UN LIEU CULTUREL ET UN BÂTIMENT HISTORIQUE.

IL EST INSCRIT SUR LA LISTE DES MONUMENTS PROTÉGÉS DANS LE PLU DE GENNEVILLIERS.

## PROGRAMME

POUR MOI, L'IDÉE CENTRALE DU PROJET EST D'OUVRIR LA SALLE EXISTANTE AU PUBLIC, DE LA RENDRE UTILISABLE POUR LES VOISINS, ET AUSSI POUR LE THÉÂTRE. AUJOURD'HUI, LA SALLE EST OCCUPÉE PAR UN MARCHÉ LES MERCREDIS ET SAMEDIS, UN MARQUAGE UTILISÉ PAR LES VOISINS. LA GRANDE SALLE A DE MULTIPLES USAGES, MAIS ELLE EST SURTOUT FERMÉE AU PUBLIC, ET SERT À FAIRE DE LA SCÉNOGRAPHIE ET DE LA COULISSE POUR LE THÉÂTRE.

## INTERVENTIONS SUR LE SITE

JE VOULAIS GARDER LE THÉÂTRE ORIGINAL TEL QU'IL EST, MAIS REPROGRAMMER LA SALLE. LE MARQUAGE QUI OCCUPE LE HALL DEUX FOIS PAR SEMAINE AUJOURD'HUI SERA REMPLACÉ SUR LA PLACE OUVERTE AU NORD. LE GARAGE SUR LE CÔTÉ GAUCHE EST MOINS UTILISÉ. LES STRUCTURES COURBES EN BÉTON SONT MODIFIÉES POUR CRÉER UN NOYAU INTÉRIEUR PROTÉGÉ ET L'APPARTEMENT SERA PLACÉ SUR LE TOIT DU GARAGE. LA SÉPARATION AVEC LE HALL FAIT UNE NOUVELLE FAÇADE VITRÉE QUI DONNE PLUS DE LUMIÈRE DANS LE HALL.

## PROGRAMME

LA REPROGRAMMATION DE LA SALLE DONNERA UN ESPACE PUBLIC AVEC DES ATELIERS. IL PEUT ÊTRE UTILISÉ PAR LE THÉÂTRE POUR FAIRE DE LA SCÉNOGRAPHIE, OU POUR ORGANISER DES COURS DU SOIR POUR LES CITOYENS, OU COMME UN ESPACE DE TRAVAIL POUR LES PERSONNES QUI Y VIVENT.

LA SALLE SERA UN LIEN ENTRE LES APPARTEMENTS ET LES PERSONNES QUI Y HABITENT, LES PERSONNES QUI Y TRAVAILLENT ET LES PERSONNES QUI VIENNENT POUR DES PÉRIODES PLUS COURTES POUR DU TRAVAIL TEMPORAIRE OU DES SPECTACLES.

J'AI DONC DÉCIDÉ DE CRÉER UN HABITAT COLLECTIF AVEC DES APPARTEMENTS QUI PERMET AUX GENS D'ENTRER ET DE SORTIR À DIFFÉRENTES PÉRIODES. LA TYPOLOGIE DE

LA COLOCATION PERMET À UN MÉLANGE D'ÉTUDIANTS, D'ARTISTES, D'ACTEURS, DE RETRAITÉS, DE COUPLES OU DE CÉLIBATAIRES D'UTILISER CET ESPACE. L'APPARTEMENT SERA RELIÉ À UNE PLUS GRANDE COMMUNAUTÉ ET LA SALLE OFFRIRA DES FACILITÉS COMME L'ACCÈS À DES ATELIERS ET UN ENVIRONNEMENT CRÉATIF. L'APPARTEMENT SERA UN AJOUT À L'IMMEUBLE EXISTANT. LA SALLE SERA PROGRAMMÉE AVEC DES CAISSES ET DES MEUBLES EN BOIS, COMME UNE SCÉNOGRAPHIE EN BOIS SUR UNE SCÈNE EN BÉTON. IL PEUT FAIRE UNE BOÎTE NOIRE DE CINÉMA OU UNE SALLE TEXTILE. CELA CRÉERA LES DIFFÉRENTES ZONES DANS LE HALL OUVERT. AUSSI DES LIEUX DE RESTAURATION, LA BOISSON REND LE CHEMIN DU NORD AU SUD COMPLÈTEMENT PUBLIC.

## CIRCULATION

LES APPARTEMENTS SONT RELIÉS AU HALL DANS LES NIVEAUX EXISTANTS, AU REZ DE CHAUSSEE ET AUX JARDINS AU-DESSUS. LA CIRCULATION PUBLIQUE SE FAIT PAR UN MOUVEMENT QUI SUIVRA LE MUR CIRCULAIRE EN BÉTON DE LA SALLE, JUSQU'À LA TERRASSE. SUR CE TRAJET, VOUS TRAVERSEZ UNIQUEMENT LA DIRECTION DU PROJET QUI VOUS ACCUEILLE ET VOUS POUVEZ ATTEINDRE TOUTES LES ZONES PUBLIQUES. DU CENTRE, UNE CIRCULATION PLUS VERTICALE ET PLUS PRIVÉE MÈNE AUX APPARTEMENTS.

## APPARTEMENT ORGANISATION

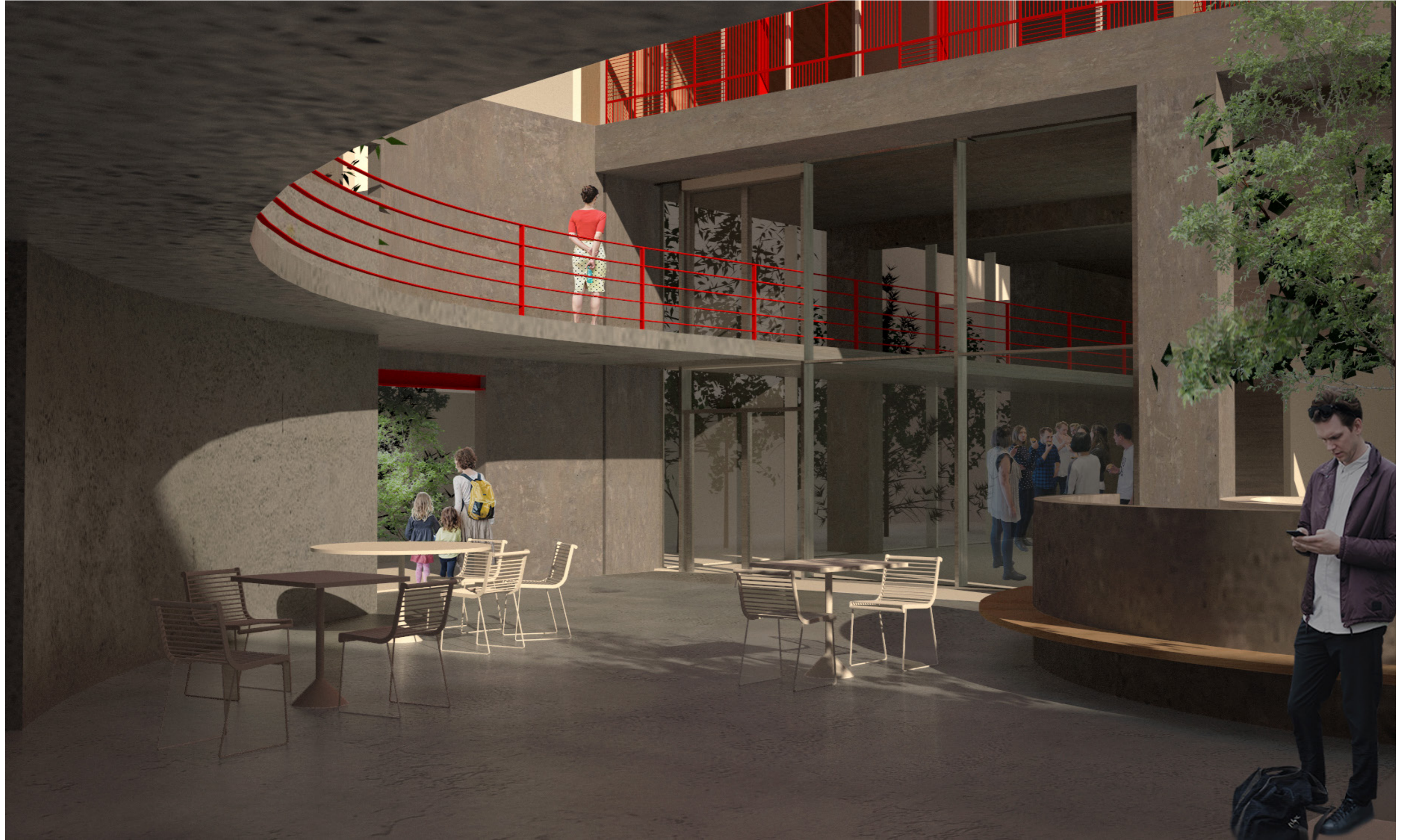
LES APPARTEMENTS SONT SÉPARÉS EN TROIS PARTIES, OÙ TOUTES LES CHAMBRES SONT ORIENTÉES DE LA MÊME MANIÈRE ET OFFRENT UN ESPACE PRIVÉ DANS LE STYLE DE VIE TRÈS PUBLIC. ORIENTÉ VERS LE HALL CISAILLÉ FONCTION DE CUISINE ET LE SALON EST SITUÉ. CELLES-CI SONT RELIÉES À UNE "ZONE DE SERVICE" AVEC CIRCULATION, ENTRÉE ET SALLES DE BAINS. CELA VOUS PERMET DE VOUS DÉPLACER DE VOTRE CHAMBRE À COUCHER À LA SALLE DE BAIN SANS ÊTRE VU DE L'ESPACE PUBLIC.

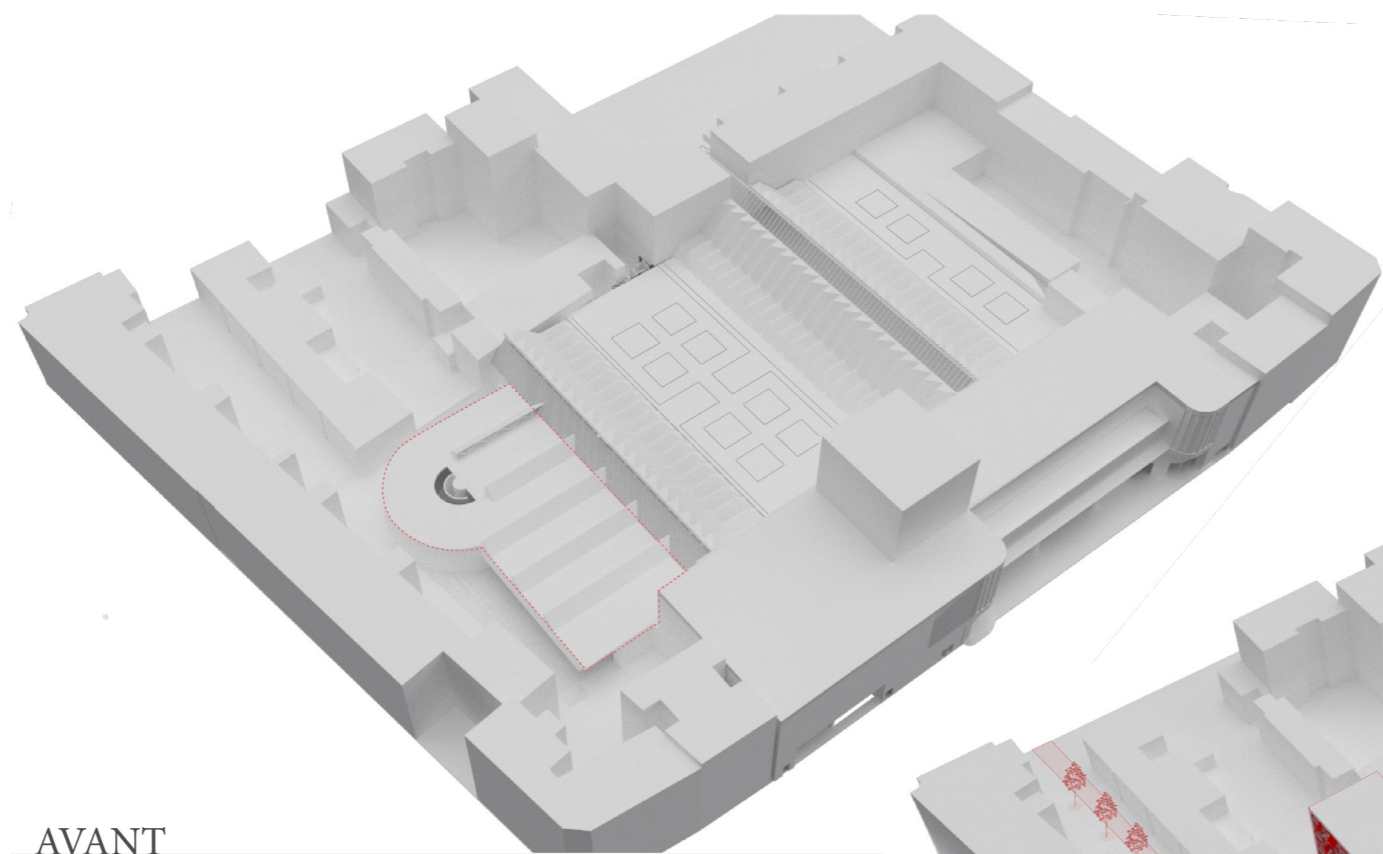
## CONSTRUCTION ET MATÉRIALITÉ

LE BÂTIMENT EST BASÉ SUR LA GRILLE EXISTANTE ET LA CONSTRUCTION SUR LE SITE. LA BASE EST EN BÉTON, À PARTIR DU CONTEXTE, UNE CONSTRUCTION EN BOIS MASSIF SERA POSÉE SUR LA BASE EN BÉTON EXISTANTE ET FORMERA LES APPARTEMENTS. LA FAÇADE EST CONSTITUÉE D'UNE GRILLE MÉTALLIQUE QUI A UNE FONCTION DE PROTECTION. IL FAIT LA CARTE DE CORDONS, LA PROTECTION SOLAIRE ET DONNE PLUS D'INTIMITÉ.

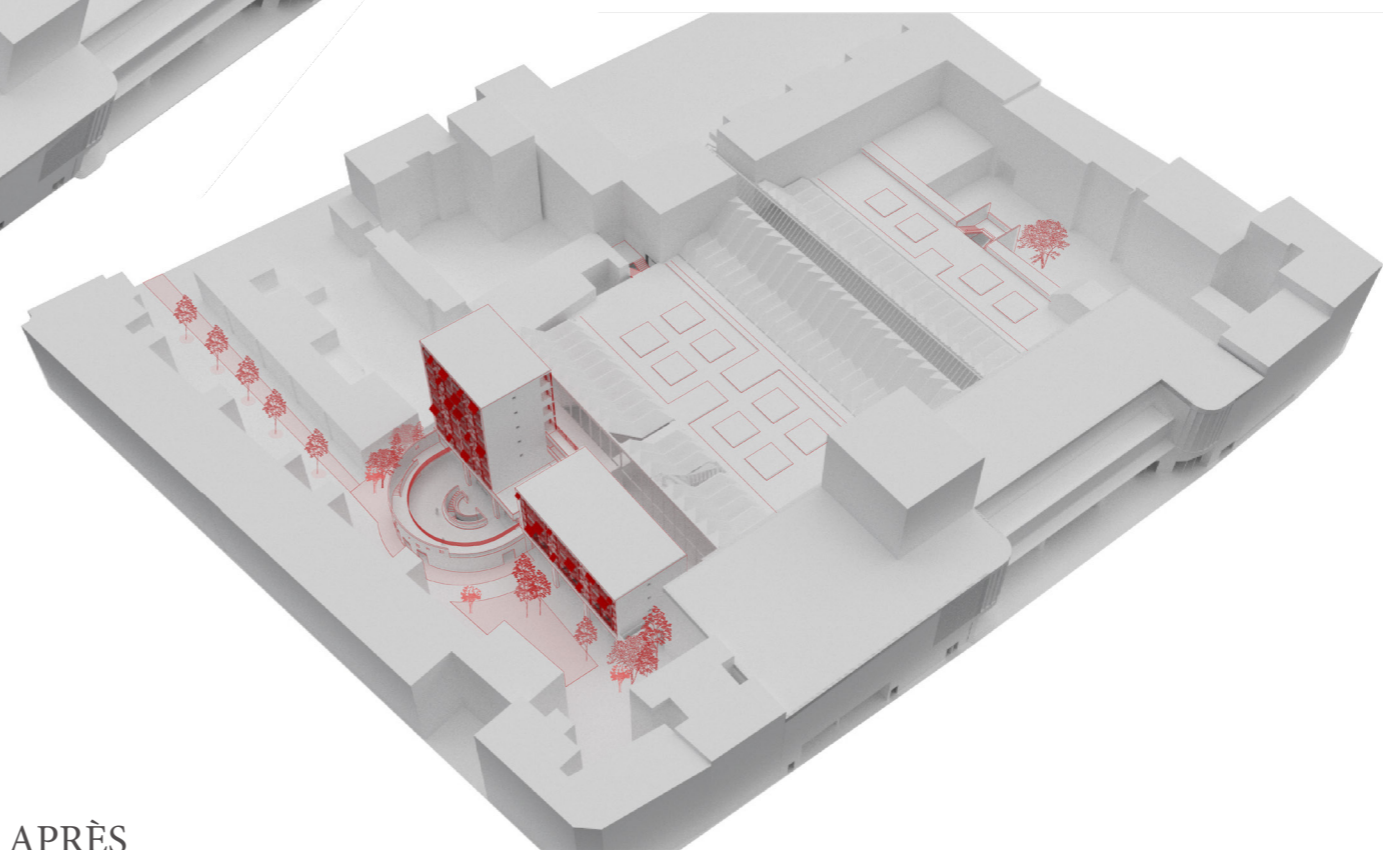


PROJECT





AVANT

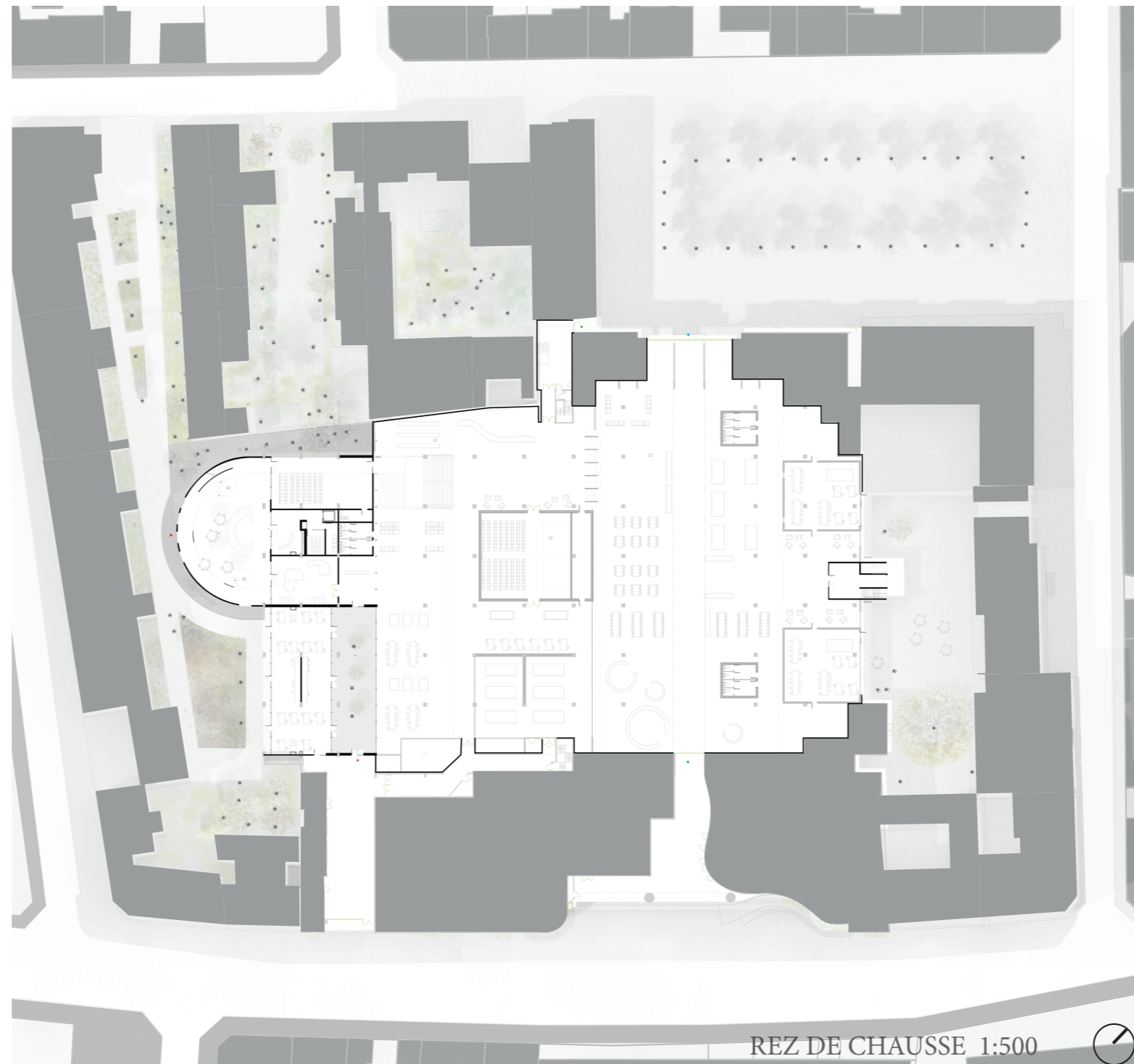


APRÈS

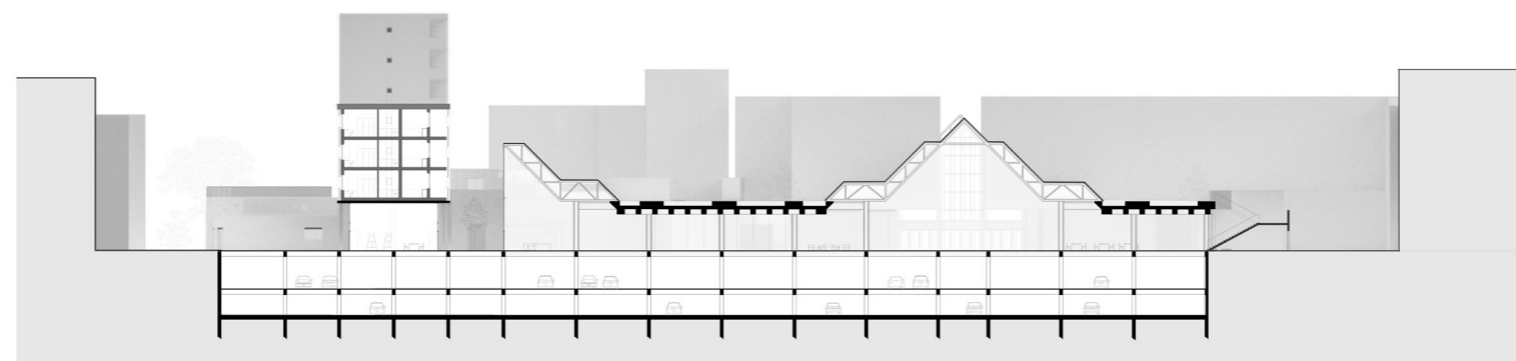


PLAN MASSE 1:500

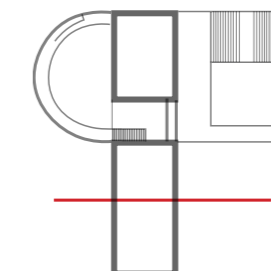


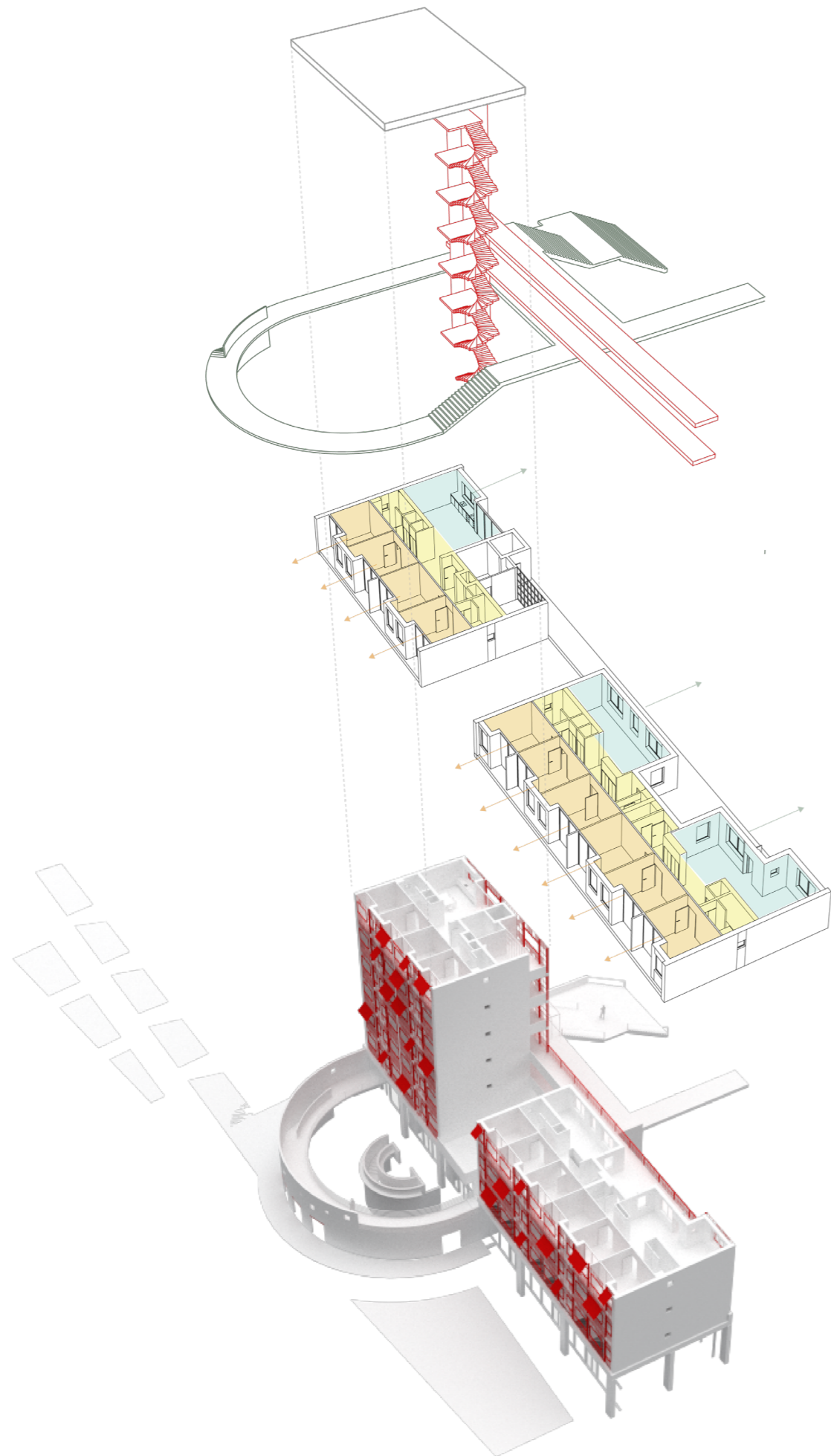


REZ DE CHAUSSE 1:500



COUP TRANSVERSALE 1:500





SIRCULATION:

■ COMMUNE

■ PRIVÉ

ZONES :

■ COMMUNE

■ SERVICE

■ PRIVÉ

ZONES PUBLIC ET PRIVÉ

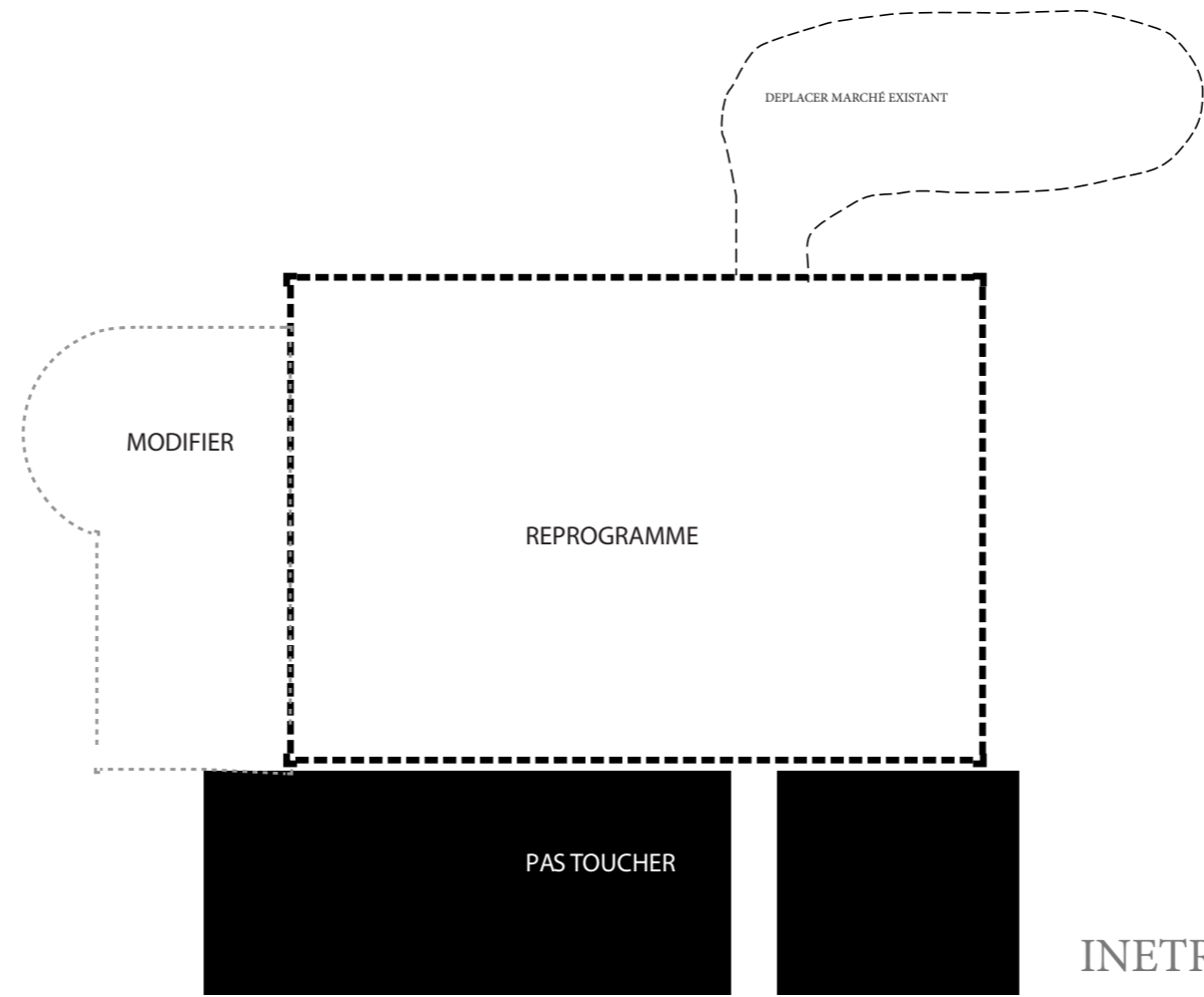
APPARTEMENT  
ENTRÉ  
BOITES DES  
POST

ZONE LIBRE :  
DÉTANTE  
ATTENDRE

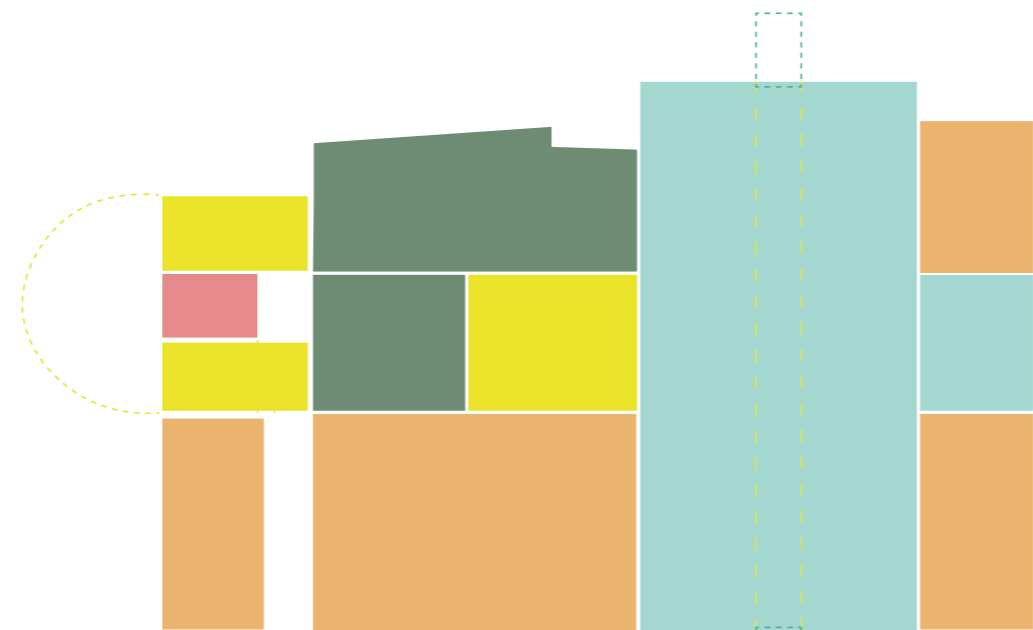
MANGER ET  
BOIRE:  
TABLES  
«FOODTS-  
TANDS»

ATELIER :  
CREATIVITÉ  
SCULPTURE  
PEINTURE  
BOIS  
METAL  
GRAPHIQUES  
TEXTILE  
SCENOGRAPHIÉ

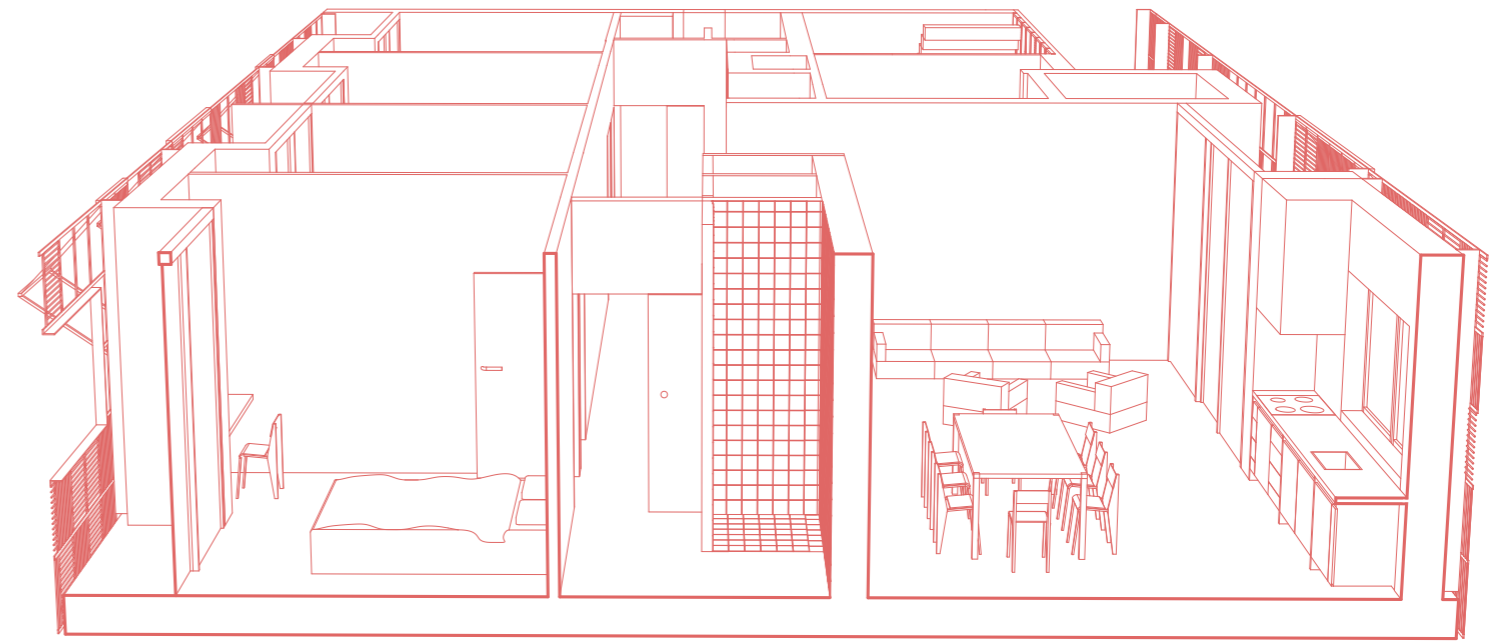
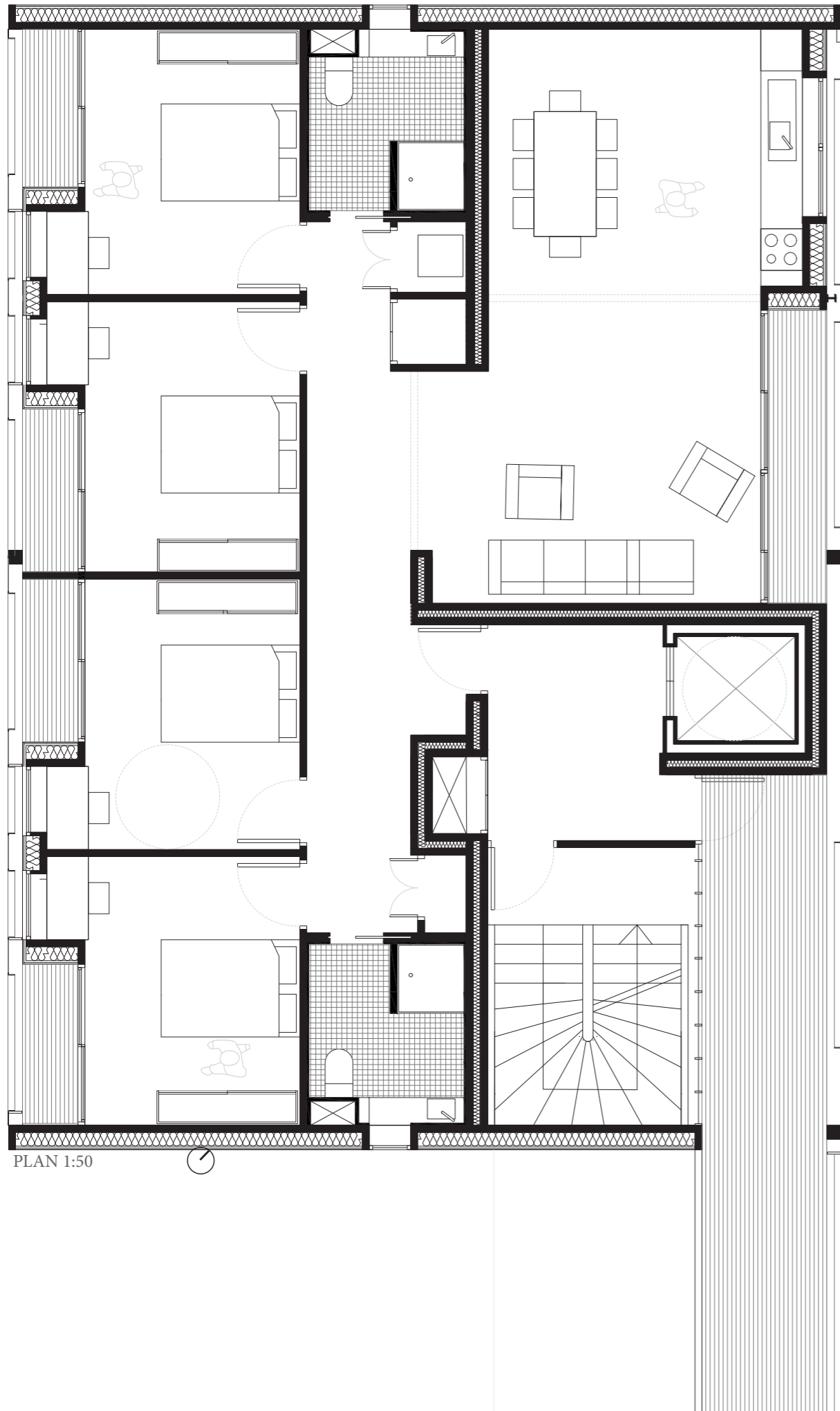
ÉVÉNEMENTS  
ET LOCAUX :  
LOCAL FÊTE  
EXPOSITION  
LECTURE



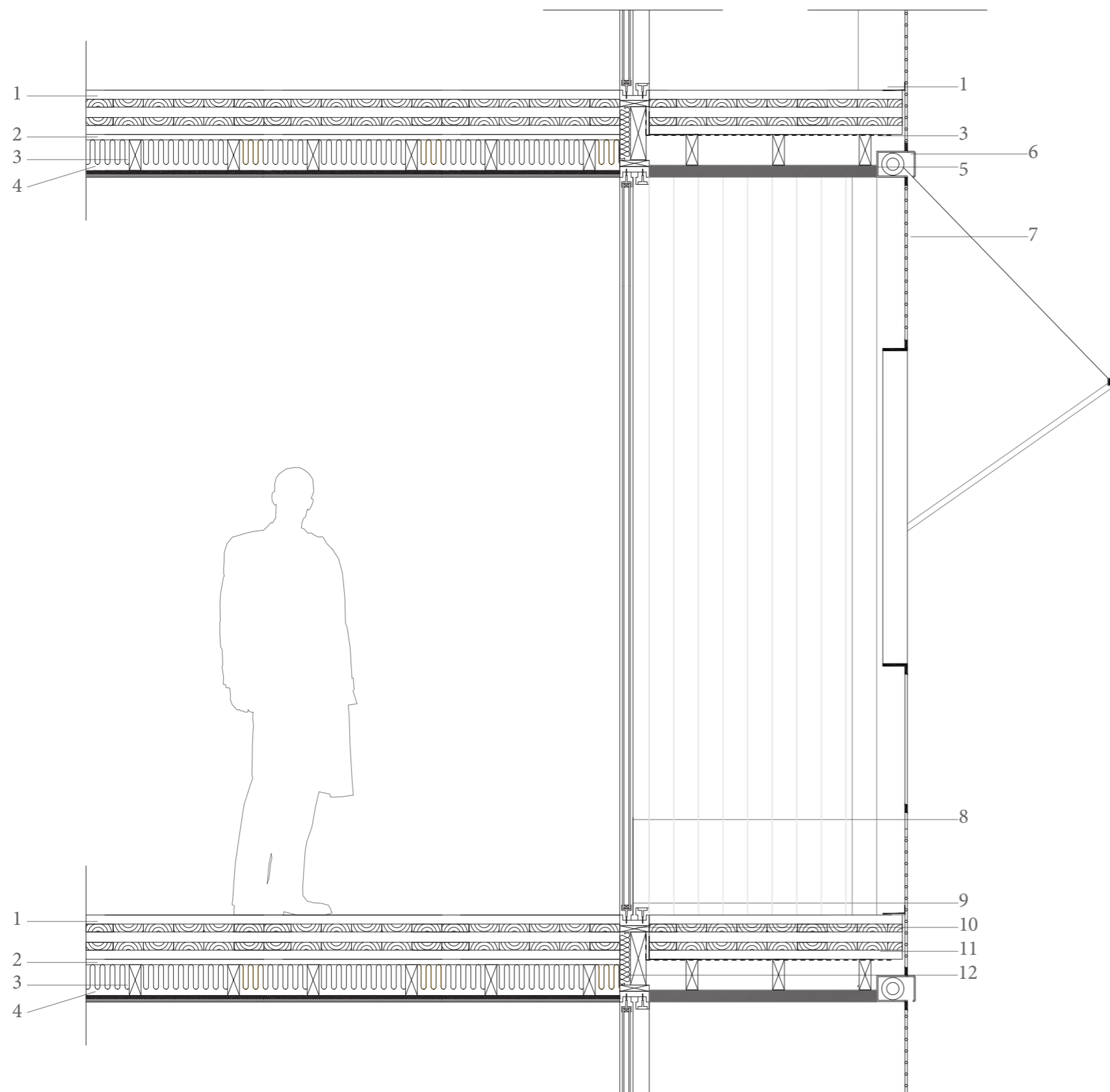
INETRVENTIONS DANS LE SITE



PROGRAMMATION DANS LE HALL

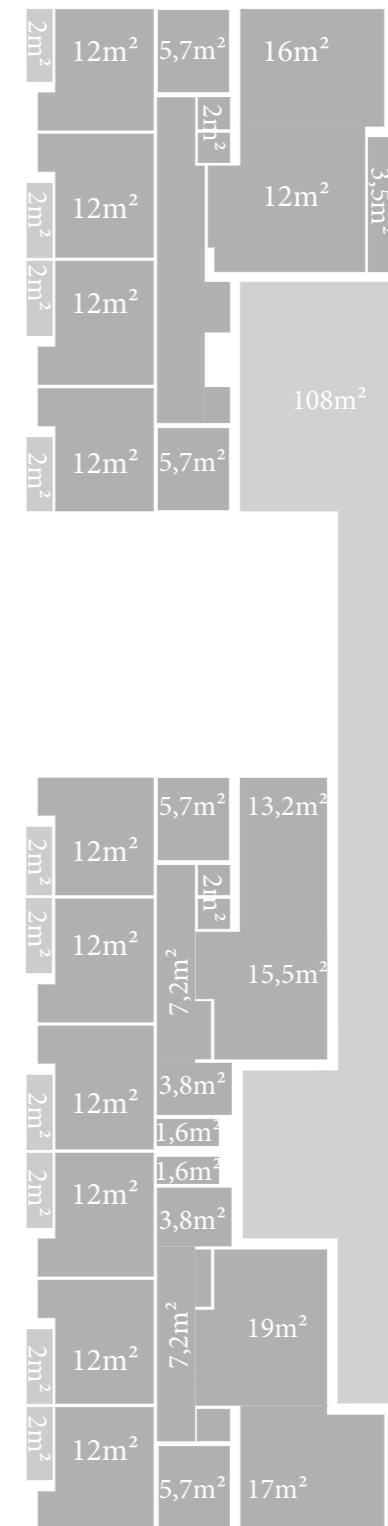




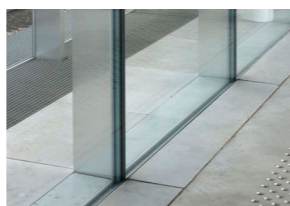
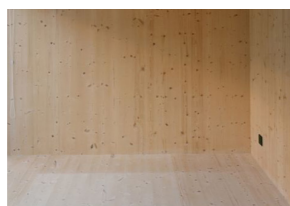
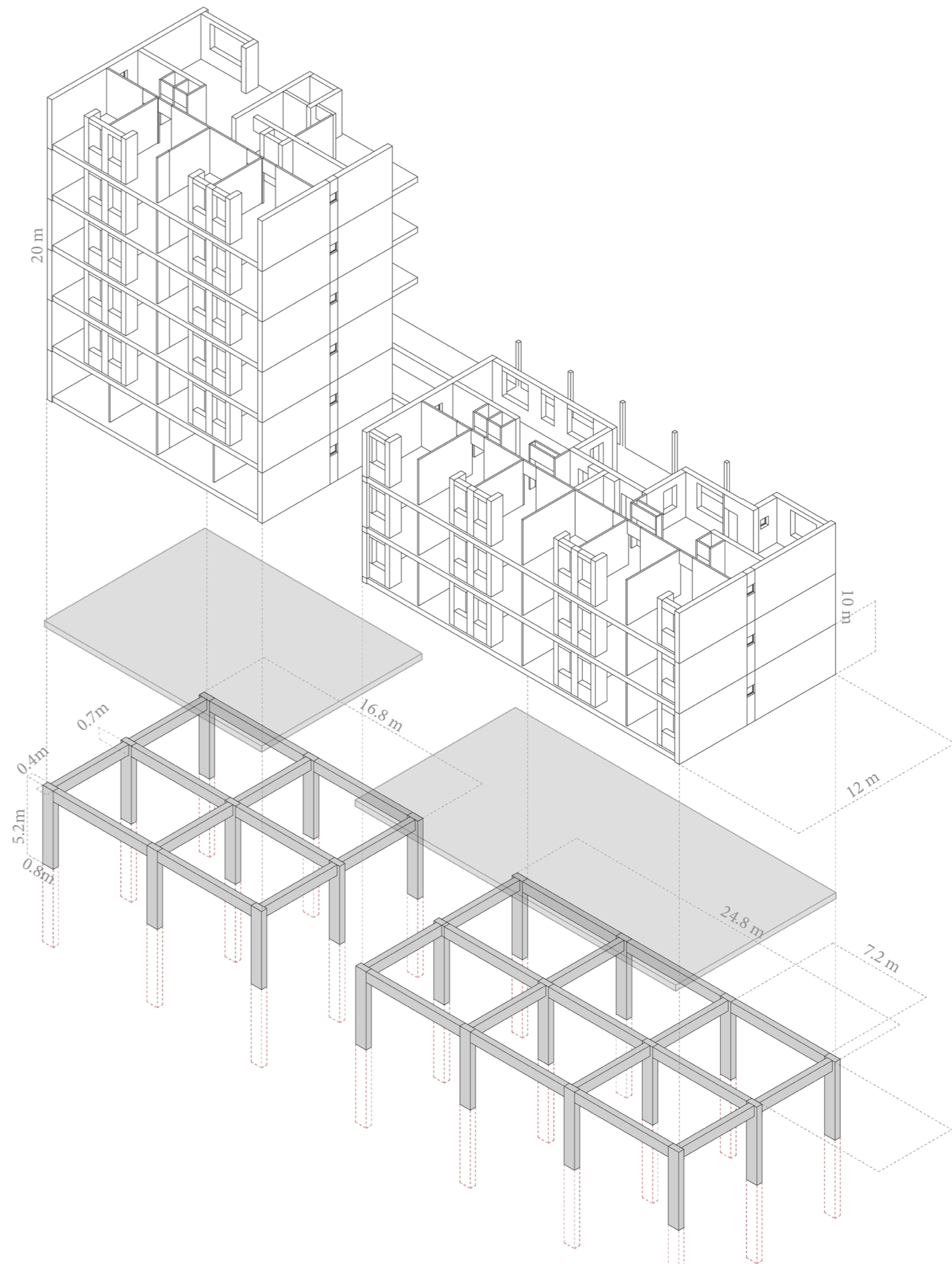


- 1 Bois massif 18mm
- 2 Poutre de plafond
- 3 Isolation
- 4 Plaque de plâtre
- 5 Bois
- 6 Enveloppe

- 7 Facade grille en metal
- 8 Protection de soleil
- 9 Porte coulissant en verre
- 10 Poutre en bois
- 11 Relevé d'étanchéité
- 12 Isolation

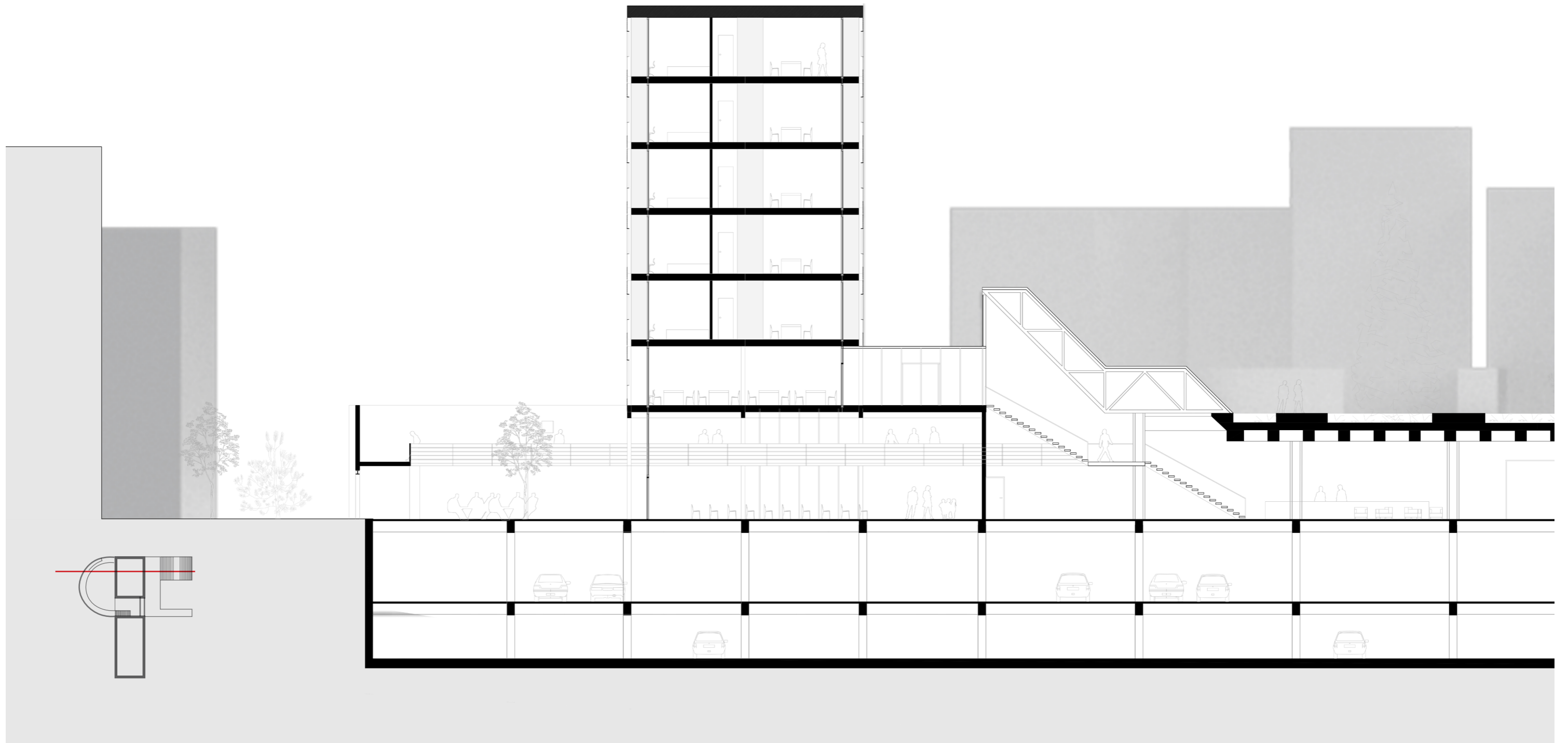


APPARTEMENTS : 12  
 CHAMBRES INDIVIDUEL : 42  
 MAXIMUM PERSONNES: 82  
 SURFACE UTILE BRUTE : 1480m<sup>2</sup>  
 SURFACE UTILE NETTE: 1144m<sup>2</sup>

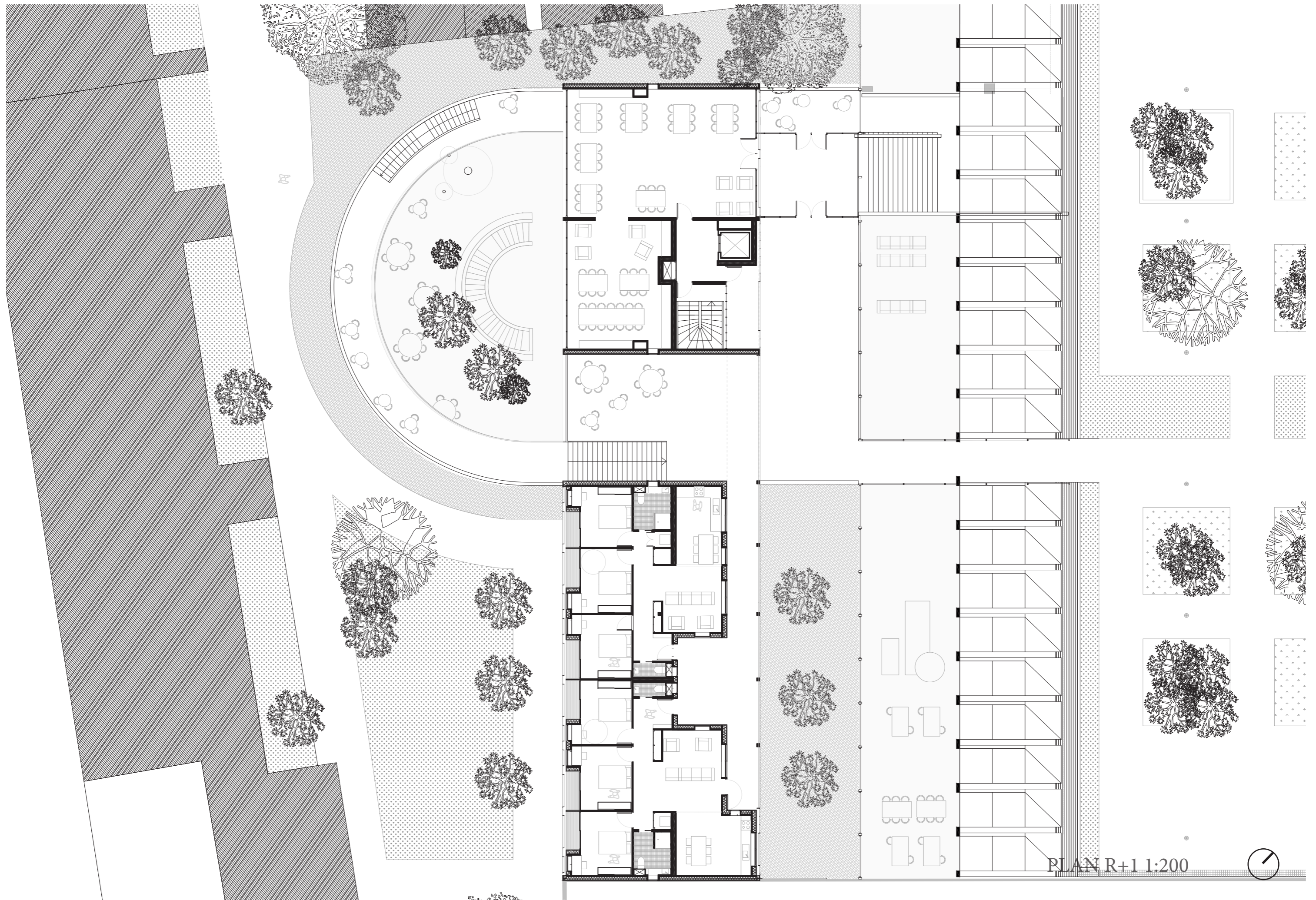


MATERIALITÉ

CONSTRUCTION AXO

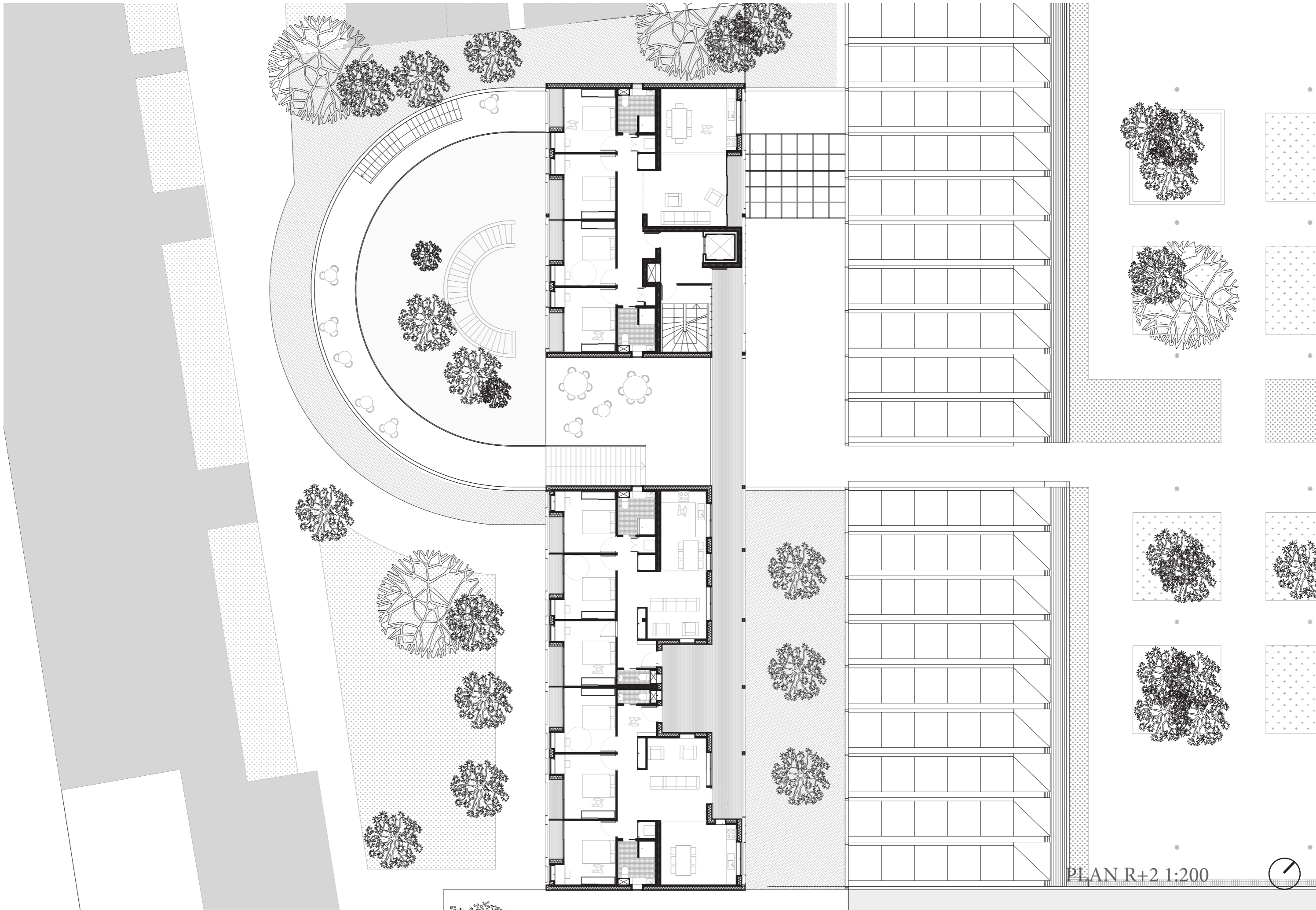


COUP TRANSVERSALE 1:200



PLAN R+1 1:200





PLAN R+2 1:200

