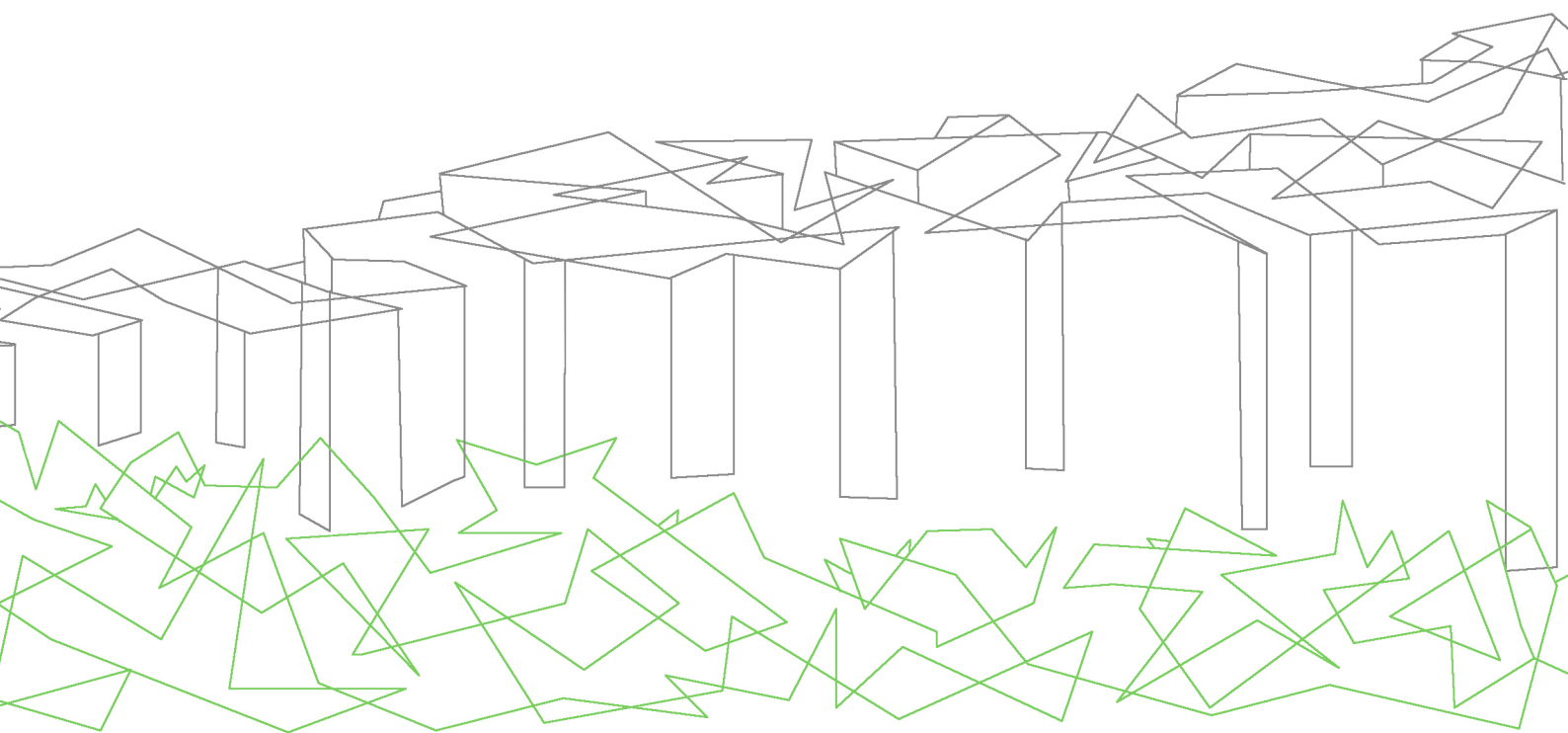


La Consultation internationale de recherche et de développement sur le Grand Pari de l'agglomération parisienne

Analyse des propositions sur le thème de la nature



Les équipes de la consultation

ANTOINE GRUMBACH ET ASSOCIÉS

(Mandataire Antoine Grumbach)

ATELIERS JEAN NOUVEL

(Mandataires Jean Nouvel, Jean-Marie Duthilleul
et Michel Cantat-Dupart)

CASTRO

(Mandataire Roland Castro)

CHRISTIAN DE PORTZAMPARC

(Mandataire Christian de Portzamparc)

GROUPE DESCARTES

(Mandataire Yves Lion)

L'AUC

(Mandataire Djamel Klouche)

LIN

(Mandataire Finn Geipel)

MVRDV

(Mandataire Winy Maas)

RSHP

(Mandataire Richard Rogers)

STUDIO 09

(Mandataires Bernardo Secchi et Paola Vigano)

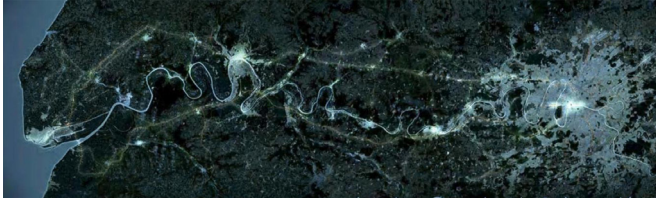
Cette analyse constitue un résumé des propositions des 10 équipes présentant pour chacune une carte de synthèse, une carte de situation à l'échelle de la région pour les projets se concentrant sur la capitale, des images rendues dans les livrets du chantier final intitulé «Le diagnostic prospectif de l'agglomération parisienne» ainsi qu'une sélection des terminologies récurrentes ou représentatives du développement du thème de la nature (ceux utilisés comme titre étant de plus grande police).

Les cartes de synthèse ont été réalisées d'après une sélection des documents graphiques significatifs des propositions, qui après avoir été chargées sur le logiciel Argis, ont servi de base de travail.

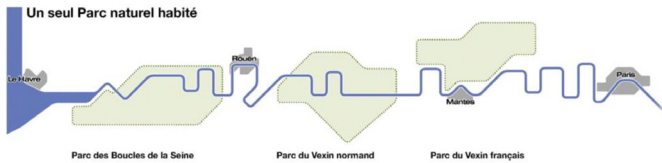
Il s'agit en fait de redessiner ou d'interpréter les informations des cartes originales avec le SIG (Systèmes d'information géographique) par le recoupement de données de source IGN (celles ayant été fournies aux équipes du concours) dans la cadre du cours de B. Laurencin. En effet, les documents aux tracés précis permettaient une interprétation des appuis cartographiques utilisés par les équipes, ou au contraire, pour les dessins schématiques un redessin des informations. La synthèse ainsi réalisée donne une vue d'ensemble des propositions dispersées dans les pages du livret de chaque équipe.

De plus, en utilisant une charte graphique commune, les effets visuels disparaissaient au profit du contenu des projets tout en mettant en avant une comparaison effective des 10 équipes.

La confrontation des rendus aux réalités territoriales a permis de mettre en évidence les qualités et les limites des propositions.



Seine Métropole



Un Parc Nature habitée

Terminologies:

Seine Métropole. Paris-Rouen-Le Havre

La Seine comme identité géographique

La vallée de la Seine

Promenade dans la vallée de la Seine

Etre touriste dans sa propre ville

Un Parc Nature Habitée

Un seul Parc naturel habité

Ville nature

«Ville Nature» entre ciel et terre

La nature en ville / La ville dans la nature

Alternance infinie entre ville et nature

Construire avec la nature

Paris Nature, la résurgence du sol dans la ville

Une ville linéaire multipolaire inscrite dans la nature

Un axe écologique et agricole

Une ville pensée dans la géographie

Respiration paysagère

Continuité du grand paysage

Agriculture de proximité

Trame verte et bleue

Trame verte en cœur d'îlots

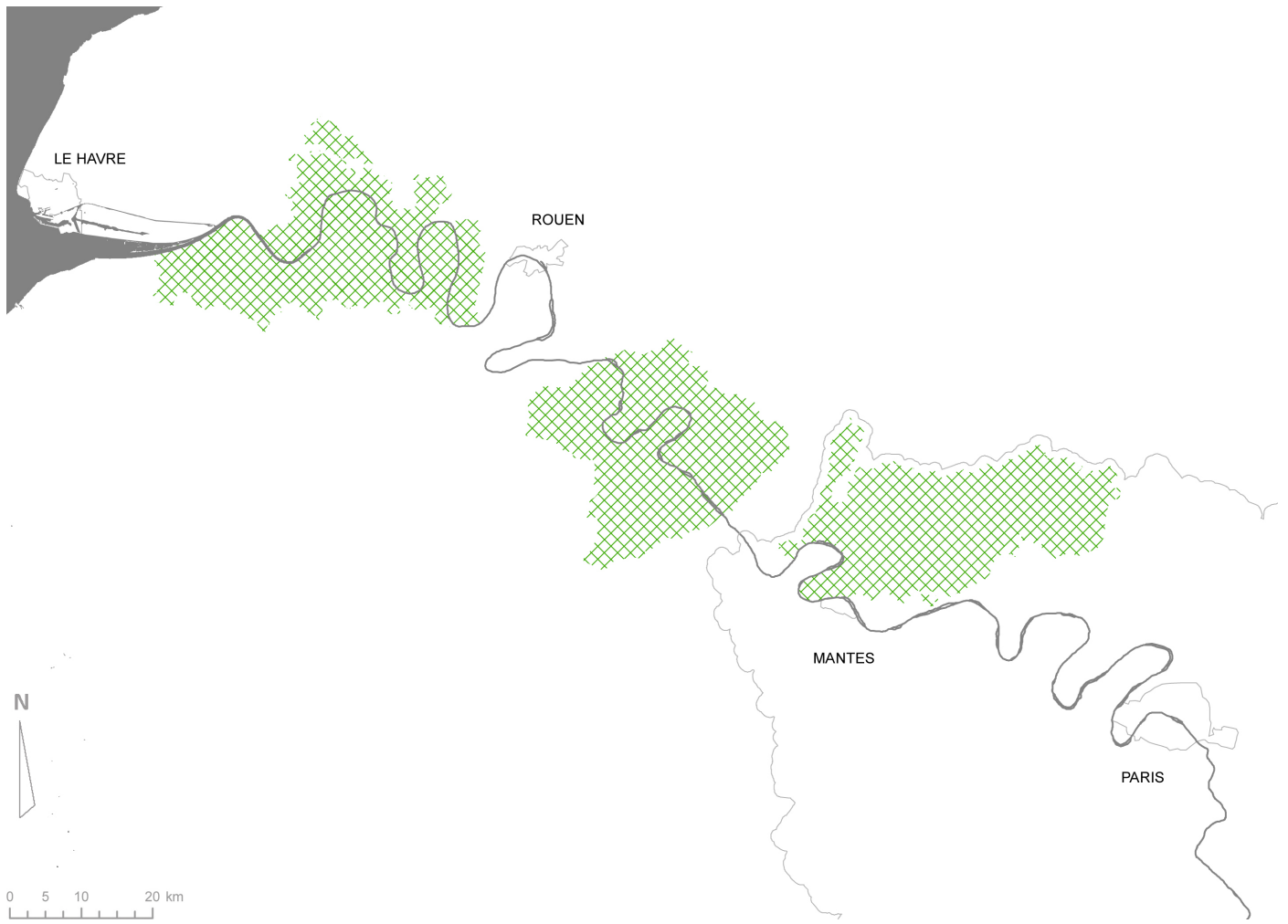
Une grande armature végétale

Formes de nature:

Parc naturel

Remarques:

Réseau de trois grands parcs naturels le long de la Seine




Parcs naturels habités



Parc urbain à Rosny-sur-Seine et Mantes-la-Jolie



Aménagement paysagé de l' A13

Terminologies:

Seine Métropole. Paris-Rouen-Le Havre

La Seine comme identité géographique

La vallée de la Seine

Promenade dans la vallée de la Seine

Etre touriste dans sa propre ville

Un Parc Nature Habité

Un seul Parc naturel habité

Ville nature

«Ville Nature» entre ciel et terre

La nature en ville / La ville dans la nature

Alternance infinie entre ville et nature

Construire avec la nature

Paris Nature, la résurgence du sol dans la ville

Une ville linéaire multipolaire inscrite dans la nature

Un axe écologique et agricole

Une ville pensée dans la géographie

Respiration paysagère

Continuité du grand paysage

Agriculture de proximité

Trame verte et bleue

Trame verte en cœur d'îlots

Une grande armature végétale

Formes de nature:

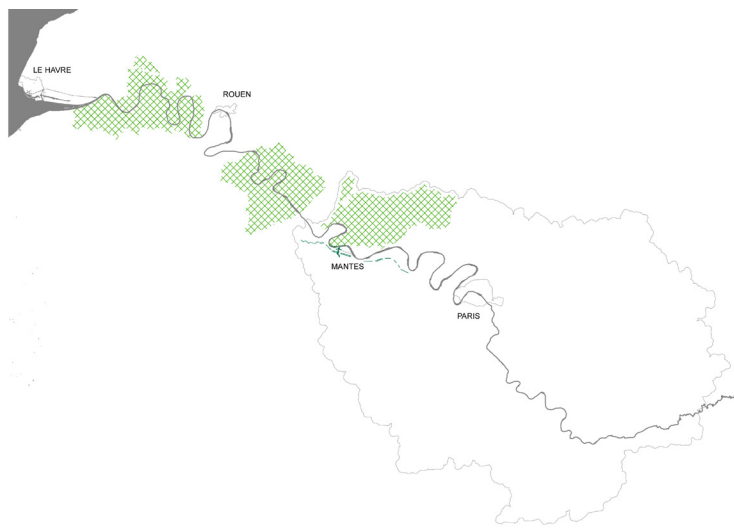
Parc urbain

Aménagement linéaire paysagé le long d'une autoroute

Remarques:

Réseau d'espaces verts connectés le long de la Seine

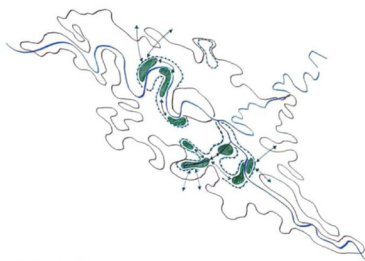
Limite de réflexion sur l'échelle du Grand Paris par un projet tournant le dos à la majorité du territoire de l'Île-de-France



- Aménagement paysagé de l'A13
- ▣ Parc urbain
- ▣ Parc naturel habités



Lisières



Connexions écologiques entre vallées



Ambiance des lisières

Terminologies:

Naissances et renaissances de mille et un bonheurs parisiens

Lisières, franges, bords, interférences...

Lieux de promenade, aires de pique-nique, sentiers de randonnée, parcours de santé, pistes cyclables, allées cavalières, terrains de jeux pour les petits, prés pour les jeux de balle, jardins potagers, jardins de plaisance, jardins scientifiques (jardins botaniques, arboretums, serres...), jardins pédagogiques, classes vertes, jardins d'apprentissage, jardins d'initiation, vergers et arboriculture, hortillonnages et horticulture, champs maraîchers, sylviculture et exploitation forestière, vente à la cueillette, ramassages, récoltes collectives, réintroduction et développement de la diversité floristique

Voies, pistes, chemins...

Couvre sols colorés ou de tapis de fleurs, plantations abondantes, plantations d'alignements réguliers, taille conduite en marquise ou en rideaux architecturés (effet de perspective), impression de forêt, arbres non taillés, (formant voûte sur la route), haies sur les trottoirs, plantes grimpantes et recouvrantes sur les murs, plantations aléatoires, parc « sauvage »

Jardins ouvriers, toitures végétalisées, jardins d'hiver

Jardins suspendus

Surdensification végétale

Parcours végétal le long de la Seine

Promenade verte

Pont habité et planté comme promenade urbaine

Continuité végétale Paris / banlieue

Post-Kyoto : le végétal envahit et infiltre la ville

Formes de nature:

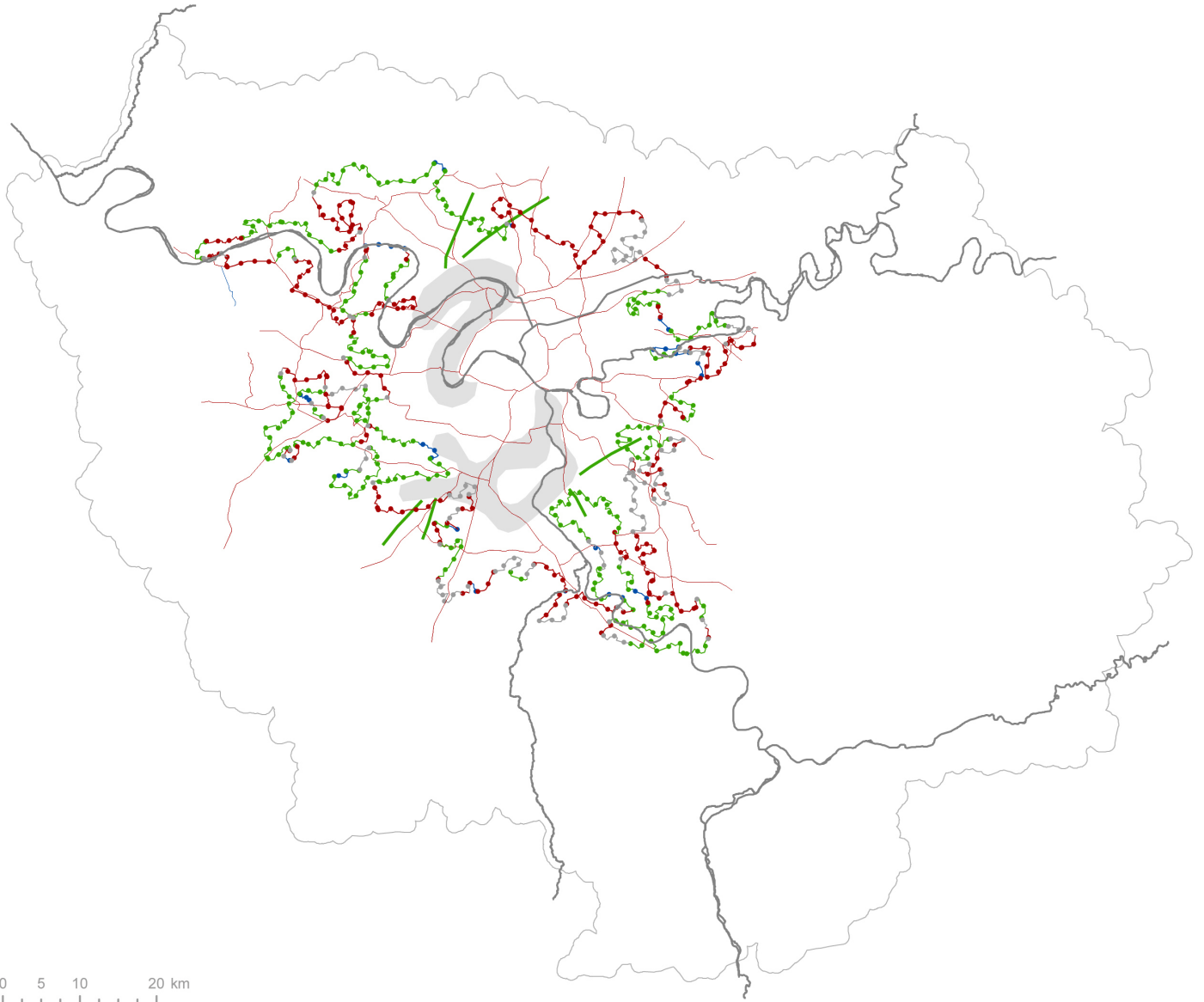
Maillage de pistes destinées à la promenade

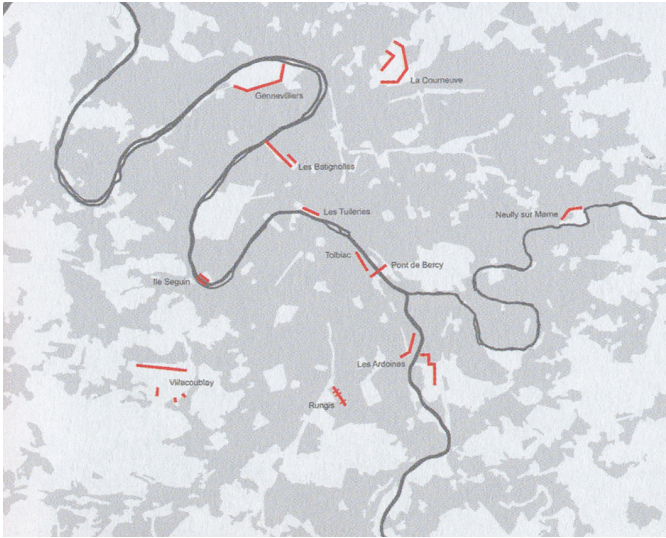
Lisières

Connexions écologiques

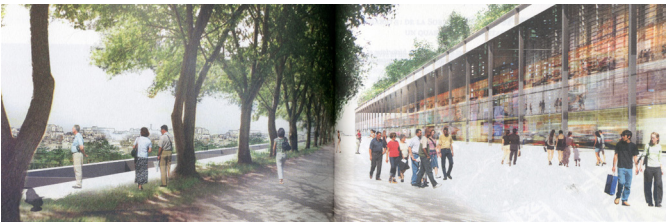
Remarques:

Aménagement circulaire, de type tâche d'huile, des lisières donnant lieu à une frontière entre la campagne et la ville « Passerelles » ponctuelles entre les deux mondes donnant lieu à des couloirs écologiques





Carte des «balcons» parisiens



Paysage de Paris depuis les «balcons parisiens»

Terminologies:

Naissances et renaissances de mille et un bonheurs parisiens

Lisières, franges, bords, interférences...

Lieux de promenade, aires de pique-nique, sentiers de randonnée, parcours de santé, pistes cyclables, allées cavalières, terrains de jeux pour les petits, prés pour les jeux de balle, jardins potagers, jardins de plaisance, jardins scientifiques (jardins botaniques, arboretums, serres...), jardins pédagogiques, classes vertes, jardins d'apprentissage, jardins d'initiation, vergers et arboriculture, hortillonnages et horticulture, champs maraîchers, sylviculture et exploitation forestière, vente à la cueillette, ramassages, récoltes collectives, réintroduction et développement de la diversité floristique

Voies, pistes, chemins...

Couvre sols colorés ou de tapis de fleurs, plantations abondantes, plantations d'alignements réguliers, taille conduite en marquise ou en rideaux architecturés (effet de perspective), impression de forêt, arbres non taillés, (formant voûte sur la route), haies sur les trottoirs, plantes grimpantes et recouvrantes sur les murs, plantations aléatoires, parc « sauvage »

Jardins ouvriers, toitures végétalisées, jardins d'hiver

Jardins suspendus

Surdensification végétale

Parcours végétal le long de la Seine

Promenade verte

Pont habité et planté comme promenade urbaine

Continuité végétale Paris / banlieue

Post-Kyoto : le végétal envahit et infiltre la ville

Formes de nature:

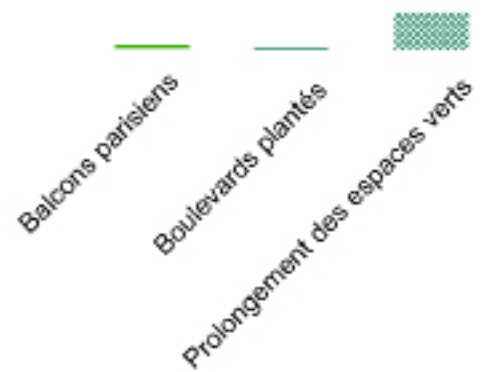
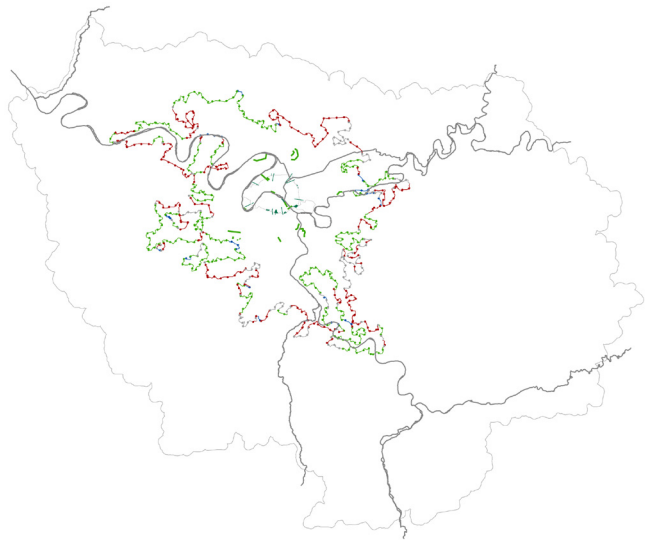
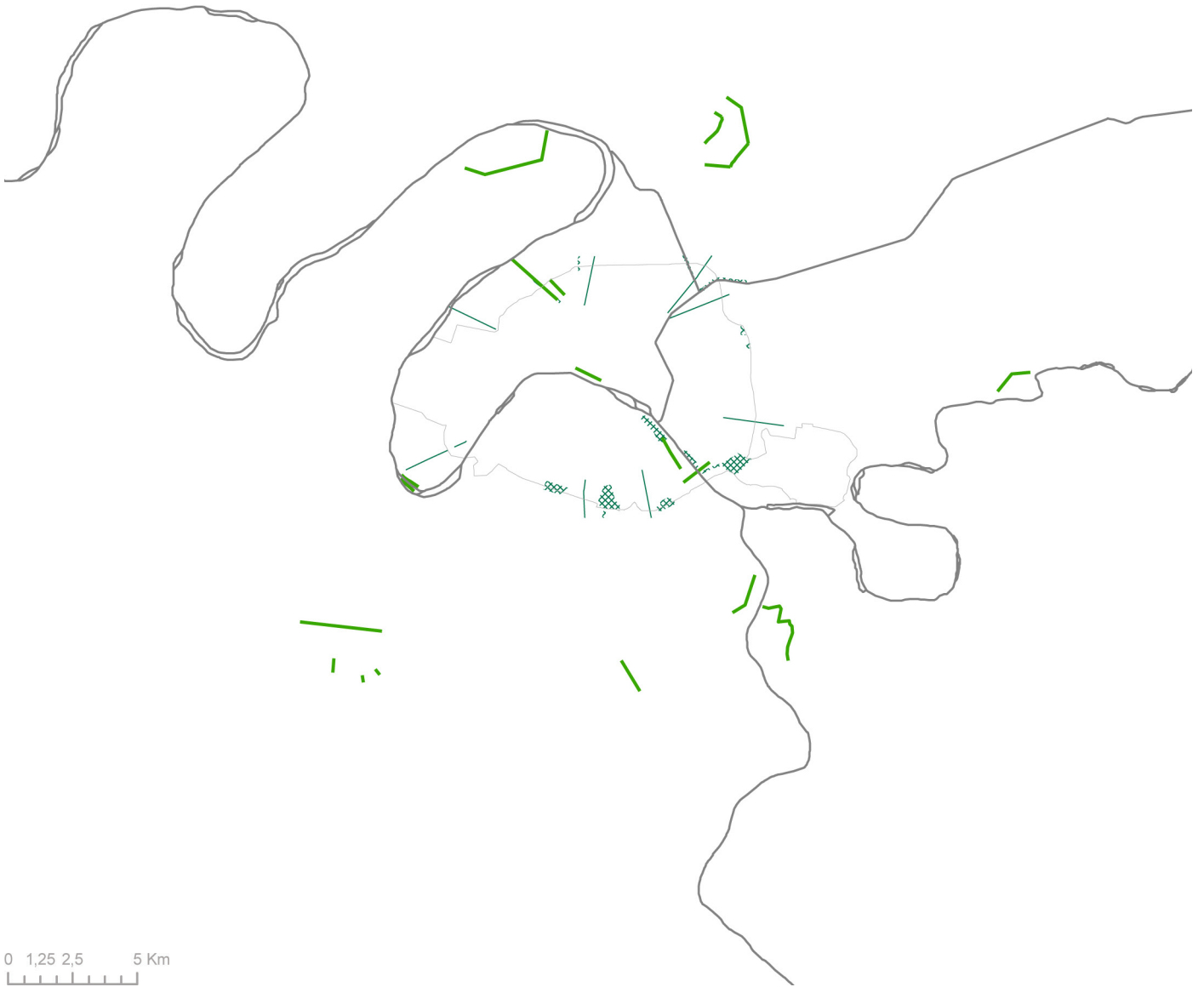
Jardins suspendus appelés «balcons parisiens»

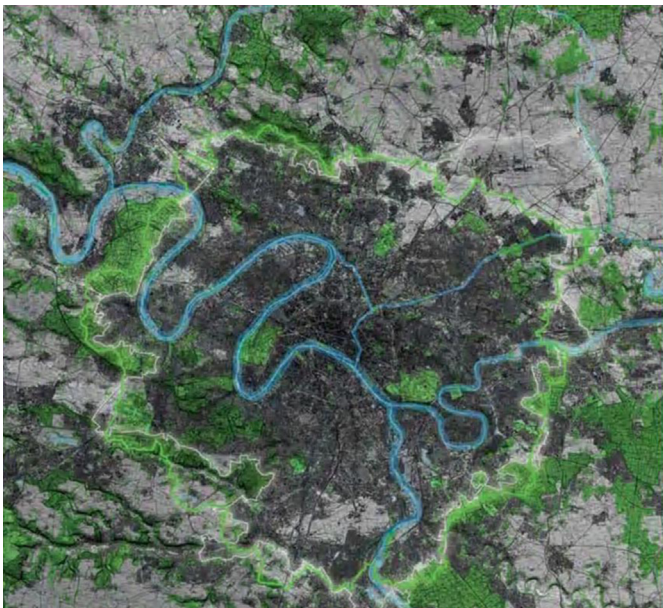
Espaces verts

Boulevards plantés

Remarques:

Prolongement d'espaces verts vers la banlieue renforçant le rôle initial de la Ceinture verte





Chemin de Grande Randonnée



Maillage vert

Terminologies:

Le relief comme charpente naturelle du grand Paris

Lieux de voyages, belvédères, forts: un ailleurs métropolitain

Châteaux de vacances

Lieux magiques

Lieux de voyages poétiques

Voyage métropolitain

Le grand Paris: ici je suis ailleurs

Nouvelle aire (ère) métropolitaine

La campagne en ville

Ruralité dépayssante

Fermes modèles

Jardins partagés

Jardins verticaux

Tours-jardins

Formes de nature:

Maillage vert

Chemin de grande randonnée

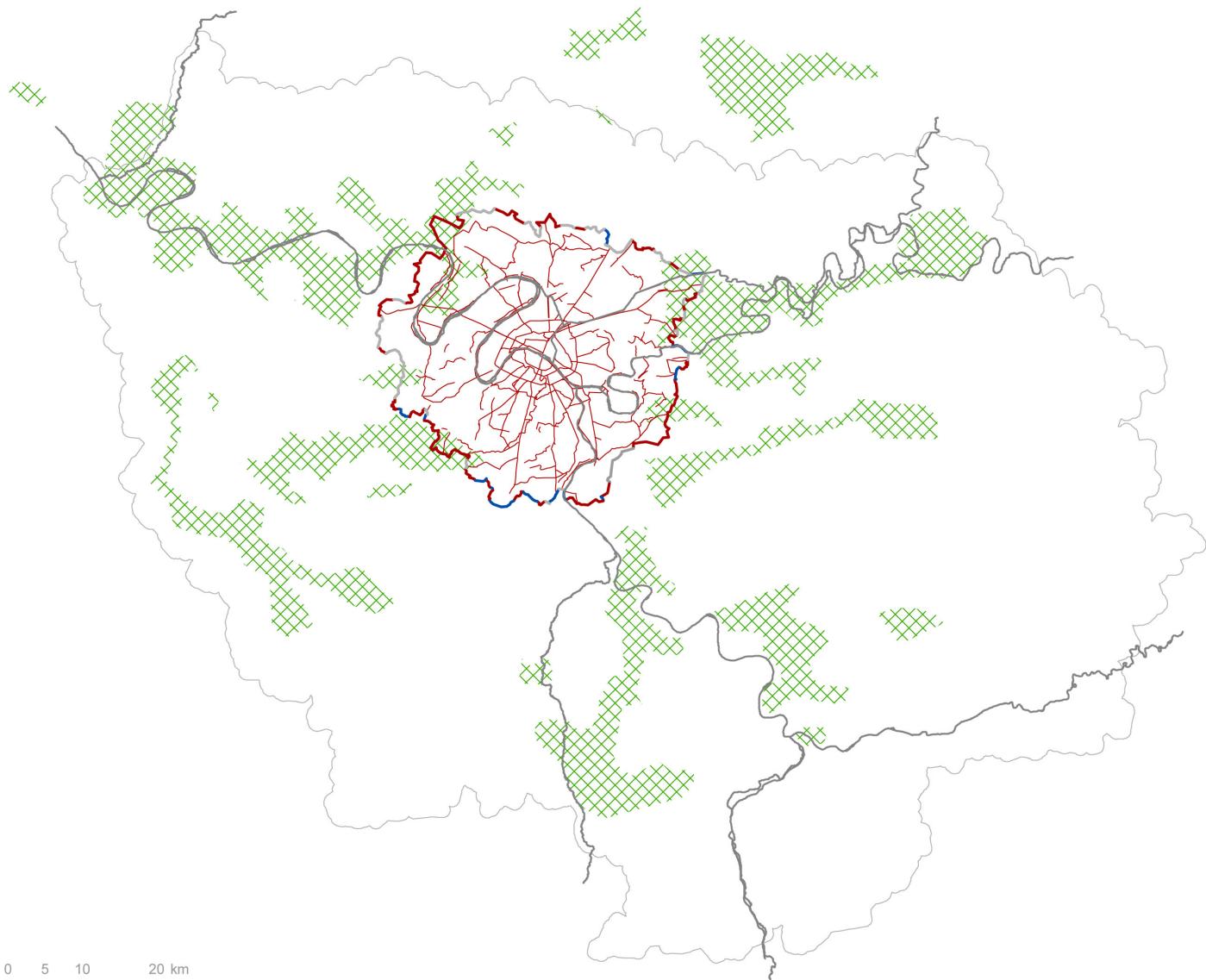
Forêts

Remarques:

Aménagement circulaire en limite de petite couronne

Maillage circonscrit au chemin de grande randonnée

Extension surfacique des forêts dans la grande couronne



0 5 10 20 km

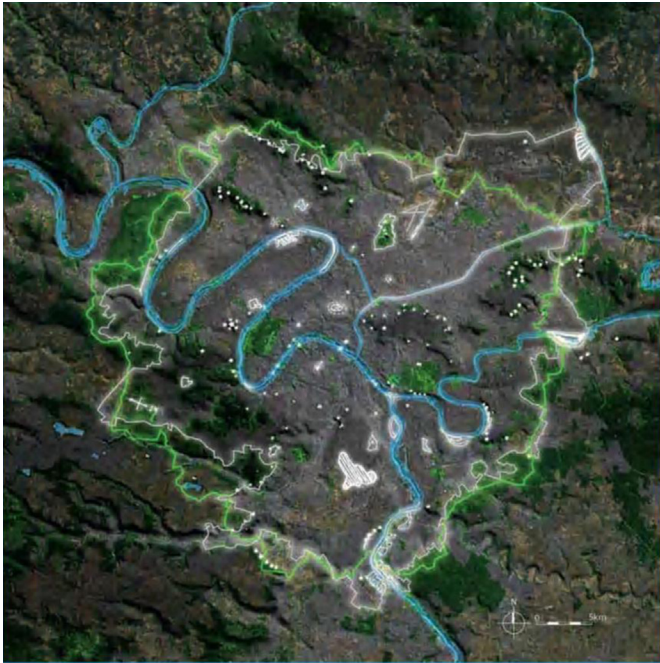
Appuis du chemin de grande randonnée

- L'eau
- Les routes
- Sans appui

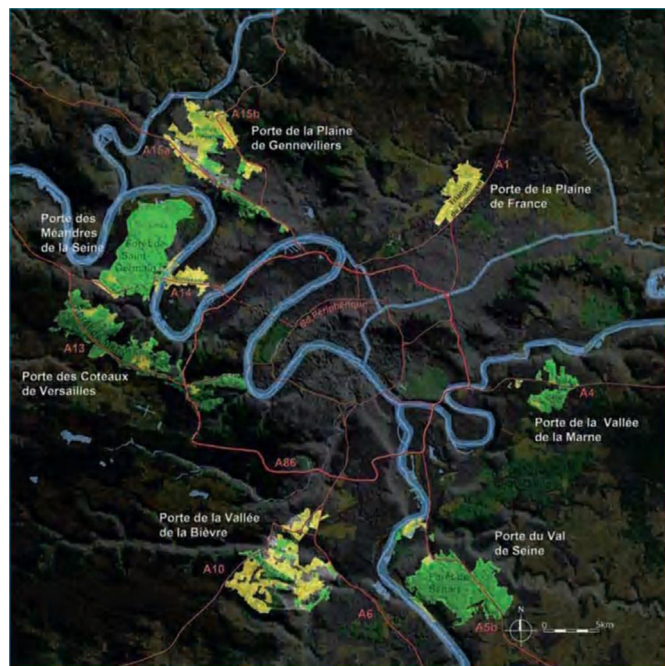
Appuis du maillage vert

- Les routes

 Extension des forêts



Carte des lieux de voyages



Mise en scène paysagère



Le Fort de Charenton

Terminologies:

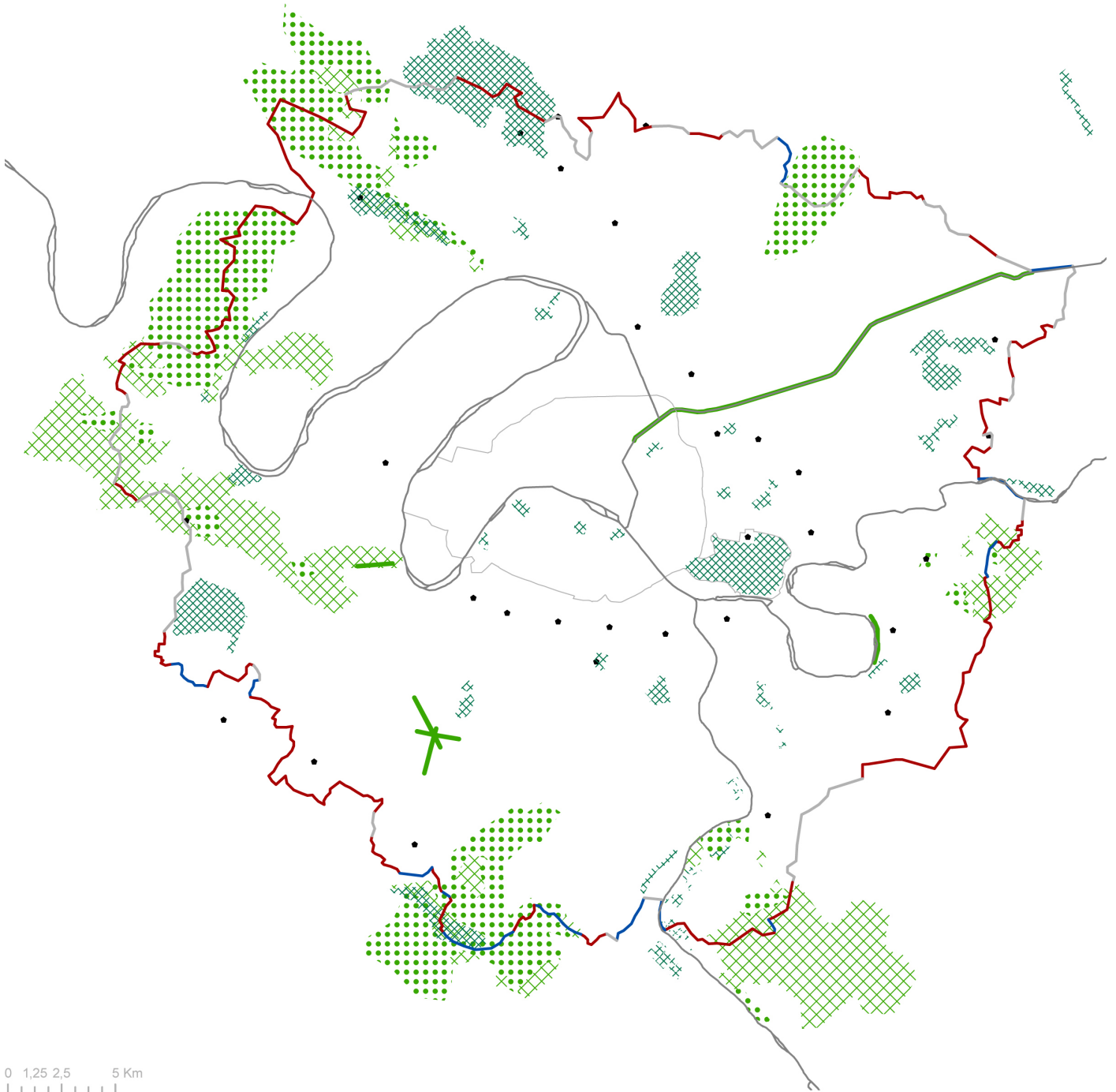
- Le relief comme charpente naturelle du grand Paris
- Lieux de voyages, belvédères, forts: un ailleurs métropolitain
- Châteaux de vacances
- Lieux magiques
- Lieux de voyages poétiques
- Voyage métropolitain
- Le grand Paris: ici je suis ailleurs
- Nouvelle aire (ère) métropolitaine
- La campagne en ville
- Ruralité dépayssante
- Fermes modèles
- Jardins partagés
- Jardins verticaux
- Tours-jardins

Formes de nature:

- Lieux de voyages (promenades, perspectives paysagères et forts militaires)
- Mise en scène paysagère

Remarques:

- Revalorisation d'espaces verts et aménagements linéaires à Paris et dans la petite couronne
- Connexion des mises en scène paysagère avec le chemin de grande randonnée

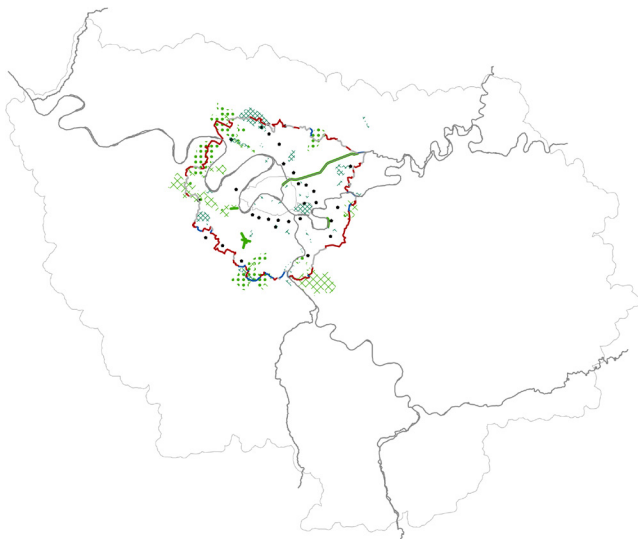
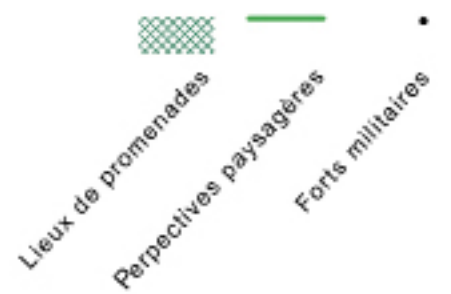


0 1,25 2,5 5 Km

Types de mise en scène paysagère



Types de lieux de voyages



Lieux de voyages liés au thème de la nature répertoriés d'après la carte:

Les lieux de promenades

Parc des Buttes-Chaumont
Parc du Champ-de-Mars
Parc André Citroën
Jardin des Plantes
Jardin du Luxembourg
Bois de Vincennes
Parc de la Vallée aux loups
Parc Henri Sellier
Parc Chanteraines
Parc des Beaumonts
Parc des Guilands
Parc départemental de Romainville
Parc du ru Saint-Roch
Parc de la Courneuve
Parc des Hautes Bruyères
Parc des Lilas
Parc du château de Retz
Parc du château d'Ormesson
Parcs de Versailles
Parc des Granges du Barry
Bois de Bernouilles
Bois de Corneilles
Forêt régionale de Bondy
Forêt du Rocher de Saulx
Forêt de Montmorency
Terrasses de Saint-Germain-en-Laye
Les murs à pêches à Montreuil
Coulée verte de la Butte Goële
Sentiers
Prairie communale
Cultures maraîchères
Étang de Créteil
Étang de Vigneux
Étang de Draveil
Étang de Grigny
Étang de Viry-Châtillon
Étang de Valenton
Étang de Villeneuve-le-Roi
Étang de Vaires
Lac d'Enghien
Bassin de l'Ouest
Lac du Nord

Les forts militaires

Fort d'Issy
Fort de Vanves
Fort de Montrouge
Fort de Bicêtre
Fort d'Ivry
Fort de Charenton
Fort de Vincennes
Fort de Nogent
Fort de Rosny
Fort de Noisy
Fort de l'Est
Fort du Mont-Valérien
Fort de Vaujours
Fort de Montmorency
Fort d'Aubervilliers
Fort de Cormeilles
Fort de Romainville
Fort de Champigny
Fort de Montlignon
Fort de Domont
Fort d'Ecouen
Fort de Villiers
Fort de Chelles
Fort de Sucie-en-Brie
Fort de Villeneuve
Fort de Palaiseau
Fort de Haut Buc
Fort de Villeras
Fort du Trou-d-Enfer
Redoute de la Butte-Pinson
Redoute de la Haute Bruyère

Les perspectives paysagères

Canal de l'Ourcq
Bords de Marne
Parc de Saint-Cloud
Forêt de Verrières

CHRISTIAN DE PORTZAMPARC



Saint-Denis



Coulées vertes des gares du Nord et de l'Est

Terminologies:

L'archipel comme notion de limites, de bords construits face à la nature

CENTRAL PARK – Une poétique de l'opposition tranchée bâti-nature

Habiter en bordure de parc

Poétique de la ville du bâti dans son rapport à la nature

Jardin habité

Urbanisation en damier

Ville-campagne

Hybridation nature-urbanité

Coulée verte

La trame jardin

Formes de nature:

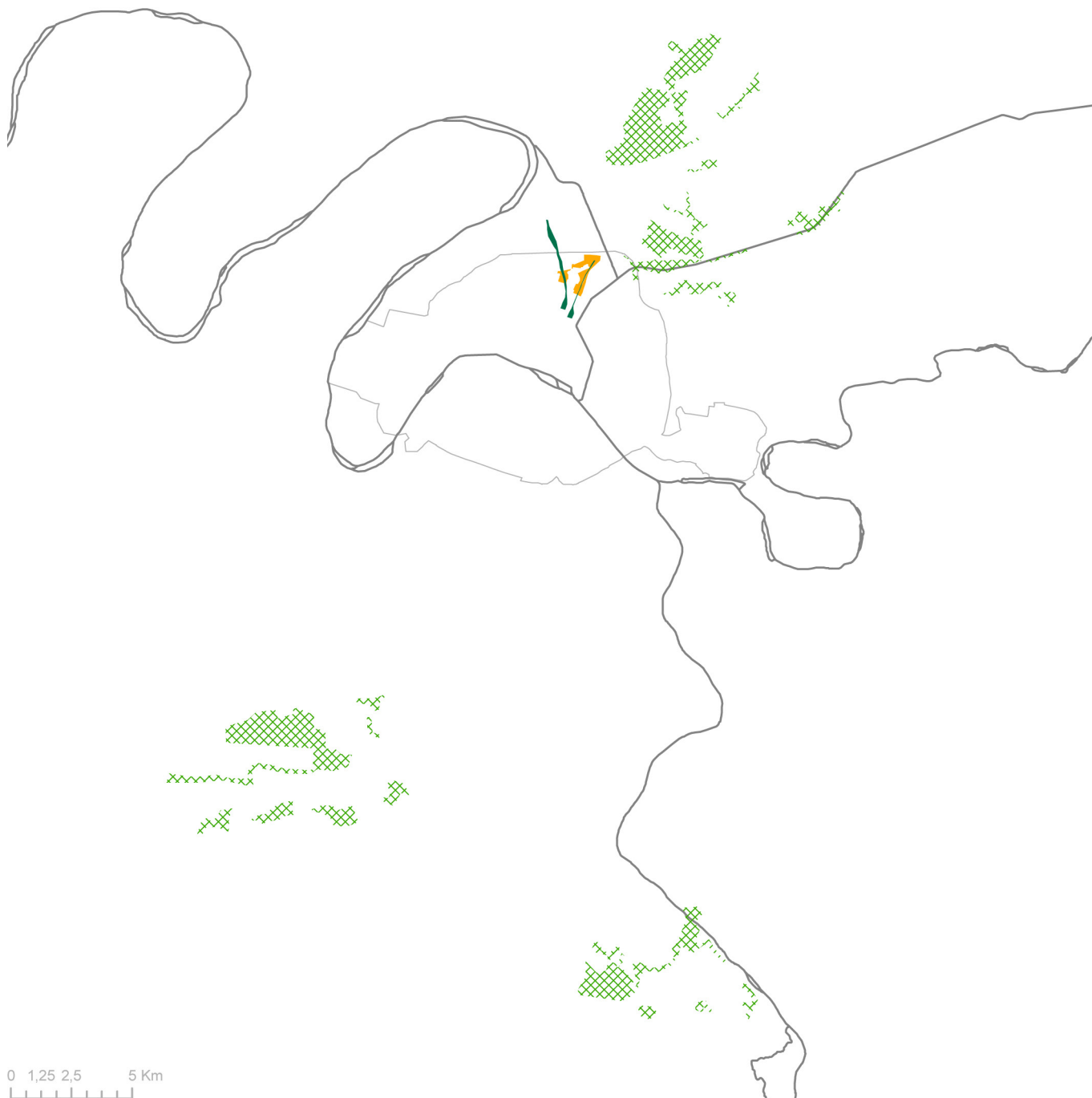
Coulées vertes

Parcs urbains

Remarques:

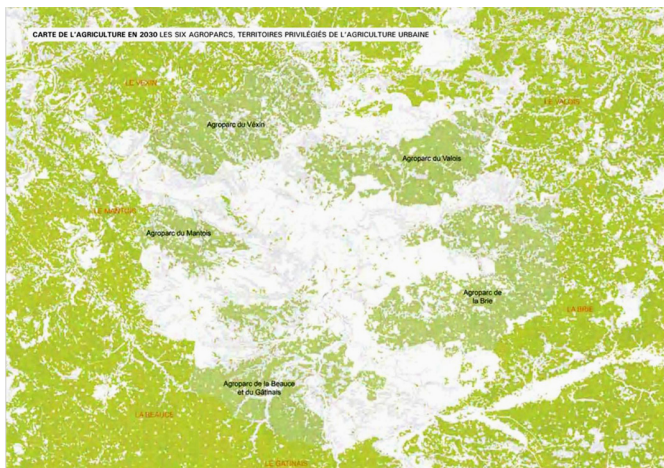
Prolongement du jardin linéaire, situé sur les voies ferrées de la gare du Nord, vers la banlieue renforçant le rôle initial de la Ceinture verte sur une de ses portions

Pas de véritable réseau de parcs urbains qui restent dispersés, en banlieue, à Bobigny, Le Bourget, Grigny - Evry et Massy.



Types de coulées vertes

- Jardins linéaires
- Jardins avec logements
- Nouveaux parcs



Les agro parcs



Développer les zones humides

Terminologies:

- 2°C : GRAND PAYSAGE ET CONFORT METROPOLITAIN

Stratégie végétale globale pour empêcher les pics de chaleur

Vivre en ville comme dans son jardin

Limites naturelles à la ville

Tourner la ville vers la forêt

Le bois comme centralité

Étendre les forêts d'Île-de-France d'au moins 30%

Agrandir les forêts et en faire des lieux vivants

Loisirs en forêt

Espaces boisés

Ceinture forestière

Paris-plage, Paris-forêt

Se baigner, se promener et habiter le long des fleuves

Zones humides

Combinaison de boisements, de zones humides et d'agriculture diversifiée

Six agro parcs du grand Paris

Périurbanisation par l'agriculture

Agriculture urbaine

Mise en réseau des espaces agricoles

Armature naturelle intercommunale

Trames vertes et bleues

Mise en relations des différents espaces verts

Corridors écologiques

Tourisme vert

Empreinte verte

Formes de nature:

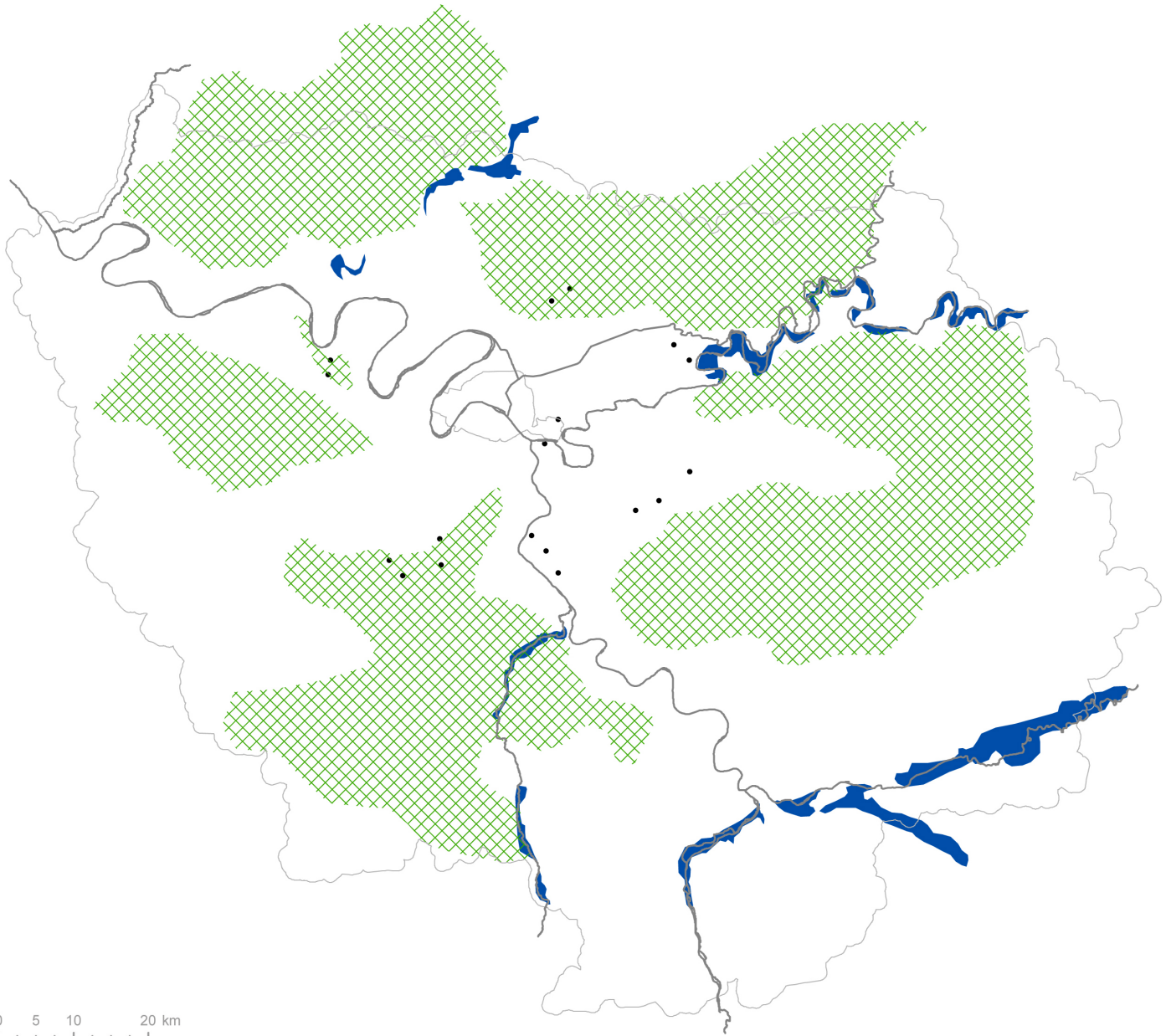
Parcs de nature productrice nommés «agro parcs»

Zones humides

Remarques:

Répartition homogène des agro parcs en fonction des vallées

Loisirs en forêts situés en limite de petite couronne



0 5 10 20 km

- Agro parcs
- Zones humides
- Loisirs en forêts

L'AUC



Jardin botanique



Les cultivars à feuilles laciniées

Terminologies:

- Nouvelle climatologie métropolitaine parisienne**
- Le parc comme dispositif central**
- Nature de l'espace – les non-lieux de la nature**
- Parlement des cultivars et des hybrides**
- Le jardin des hybrides et des cultivars**
- Jardin clos sans limite**
- Jardin botanique**
- Jardin de Roissy**
- Nature sauvegardée**
- Nature programmée**
- Les friches préparées conditionnées**
- Le conservatoire des fruitiers**
- Le jardin linéaire aux floraisons et aux parfums**
- Arbres à feuilles pourpres**
- Arbustes à feuilles panachées de blanc**
- Arbres à feuilles dorées ou jaunes**
- Arbres à feuilles laciniées**

Formes de nature:

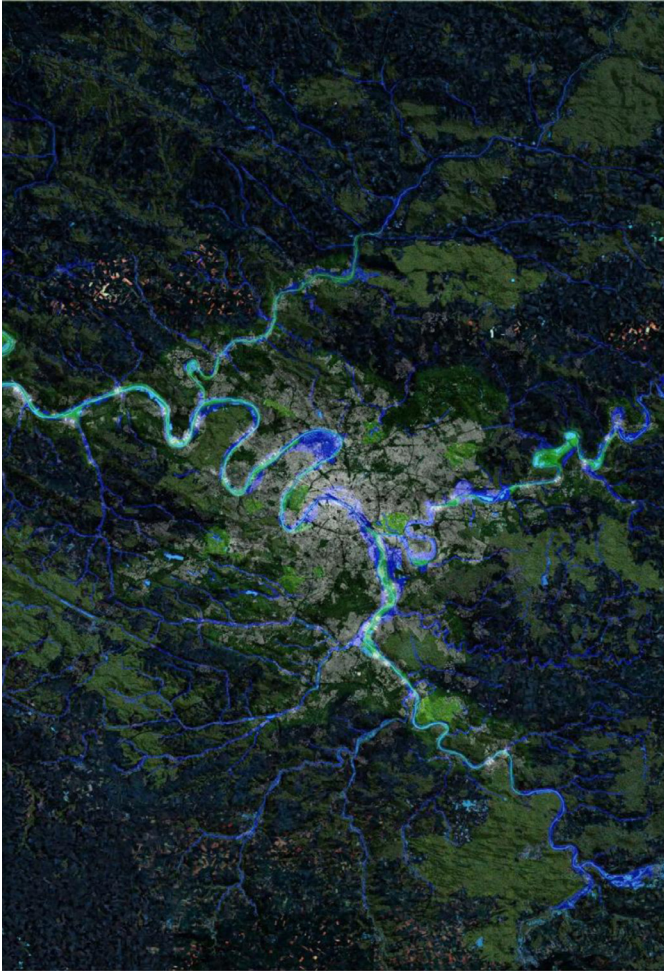
Jardin urbain

Remarques:

Jardin botanique situé, près de Roissy, le long du canal de l'Ourcq sans réflexion sur le thème de la nature à l'échelle du Grand Paris




Jardin botanique



Seine Parc



Les paysages de Seine Parc

Terminologies:

Ville légère

Grands paysages / Grand Paris

Paysages multifonctionnels

Cohérence paysagère

Réaménagement des paysages

Grands espaces naturels

Reforestation et réhumidification des espaces

Intensité verte (parcs et forêts)

Nature réintégrée

Récréation urbaine

Seine Parc

Lieux de dépaysement

Rives urbaines

Baignade dans la Seine en 2030

Paysages aquatiques

Paysages lacustres semi-naturels

Trame végétale majeure en site alluviale

Corridors verts

Agriculture urbaine

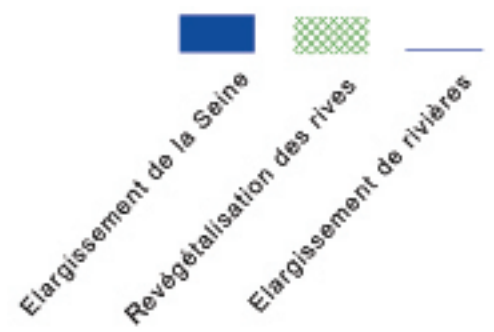
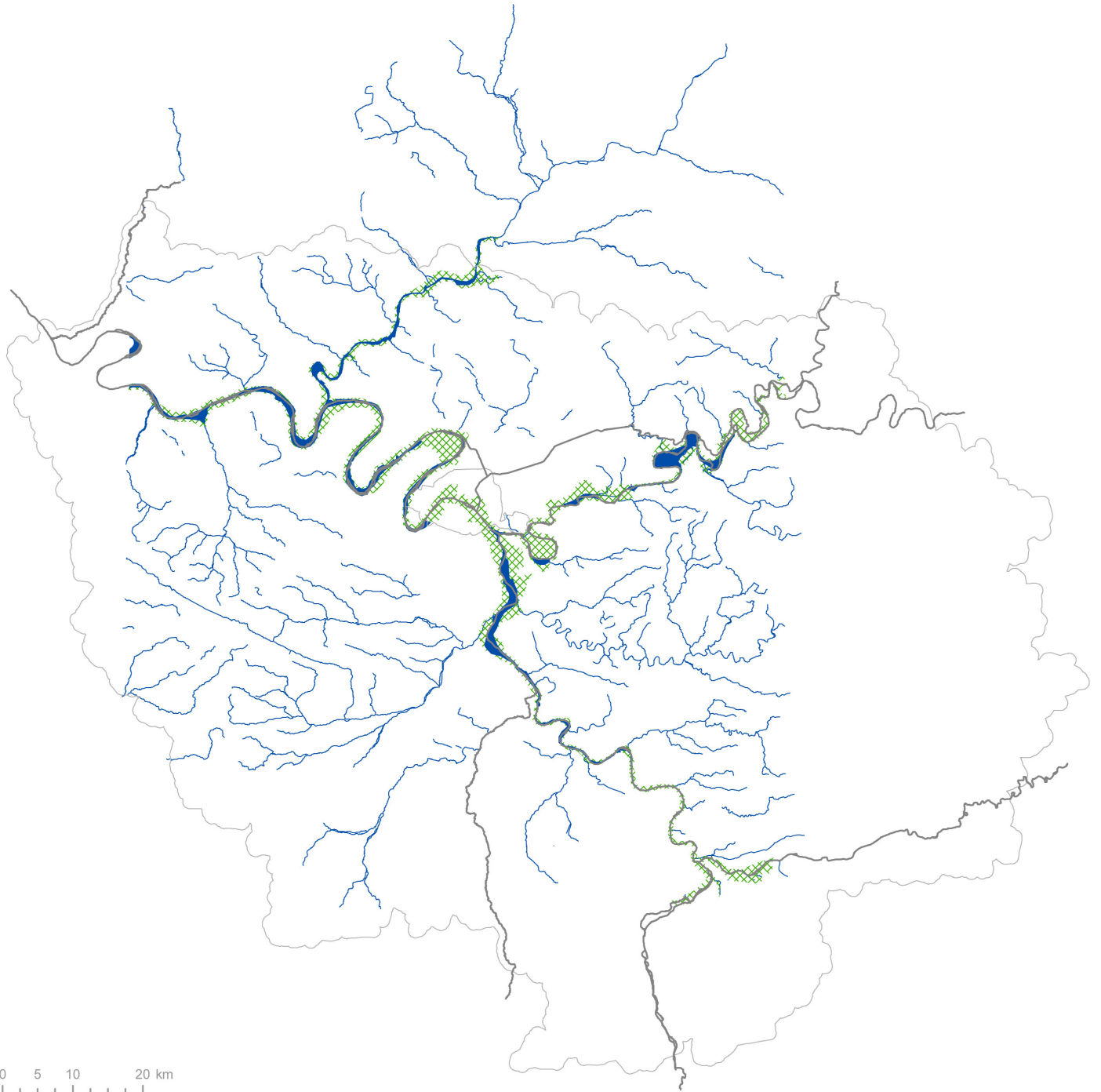
Formes de nature:

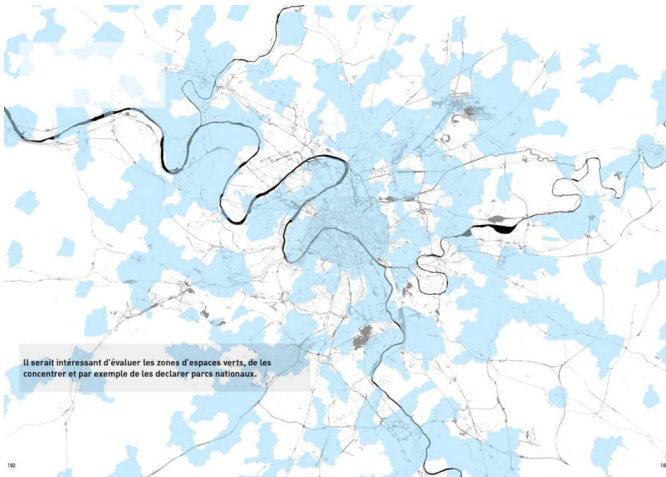
Renaturation de la Seine et de ses berges donnant lieu à un type de jardin linéaire

Remarques:

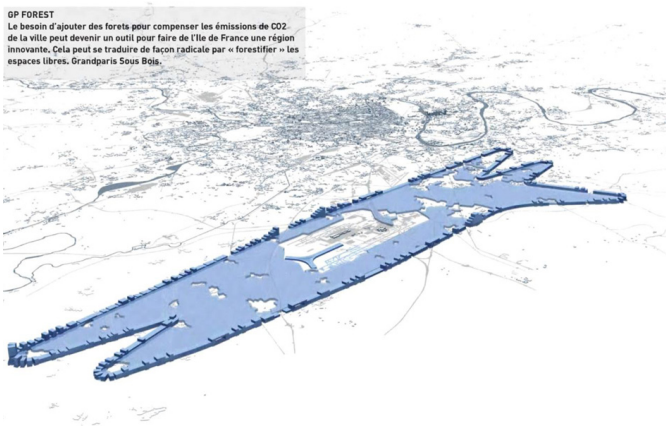
Réflexion à l'échelle territoriale de la place de l'eau par une extension quasi systématique de la Seine et des rivières de la région

Limite de réflexion sur l'échelle du Grand Paris par le format du rendu graphique des cartes

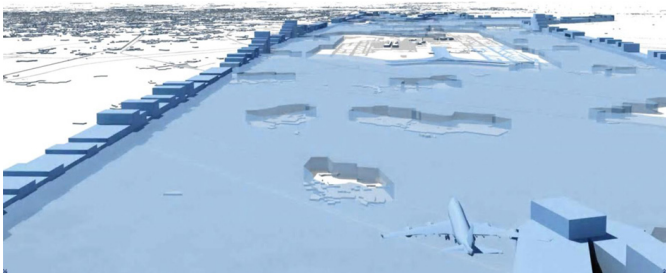




Évaluation et concentration des espaces verts



GP Forest



Forêt à CDG

Terminologies:

GP Forest

CDG Forest

Grandparis sous bois

Une collection de parcs

Accessibilité aux espaces verts

Forestifier les espaces libres

Logements autour des forêts et des parcs existants

L'Axe des Forêts

SuperSeine

Traitements occasionnels des berges de la Seine

Formes de nature:

Espaces verts

Forêt

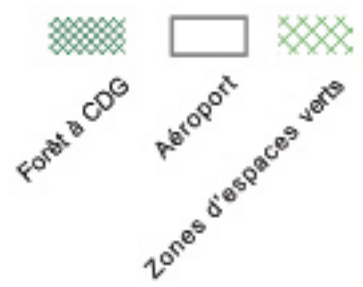
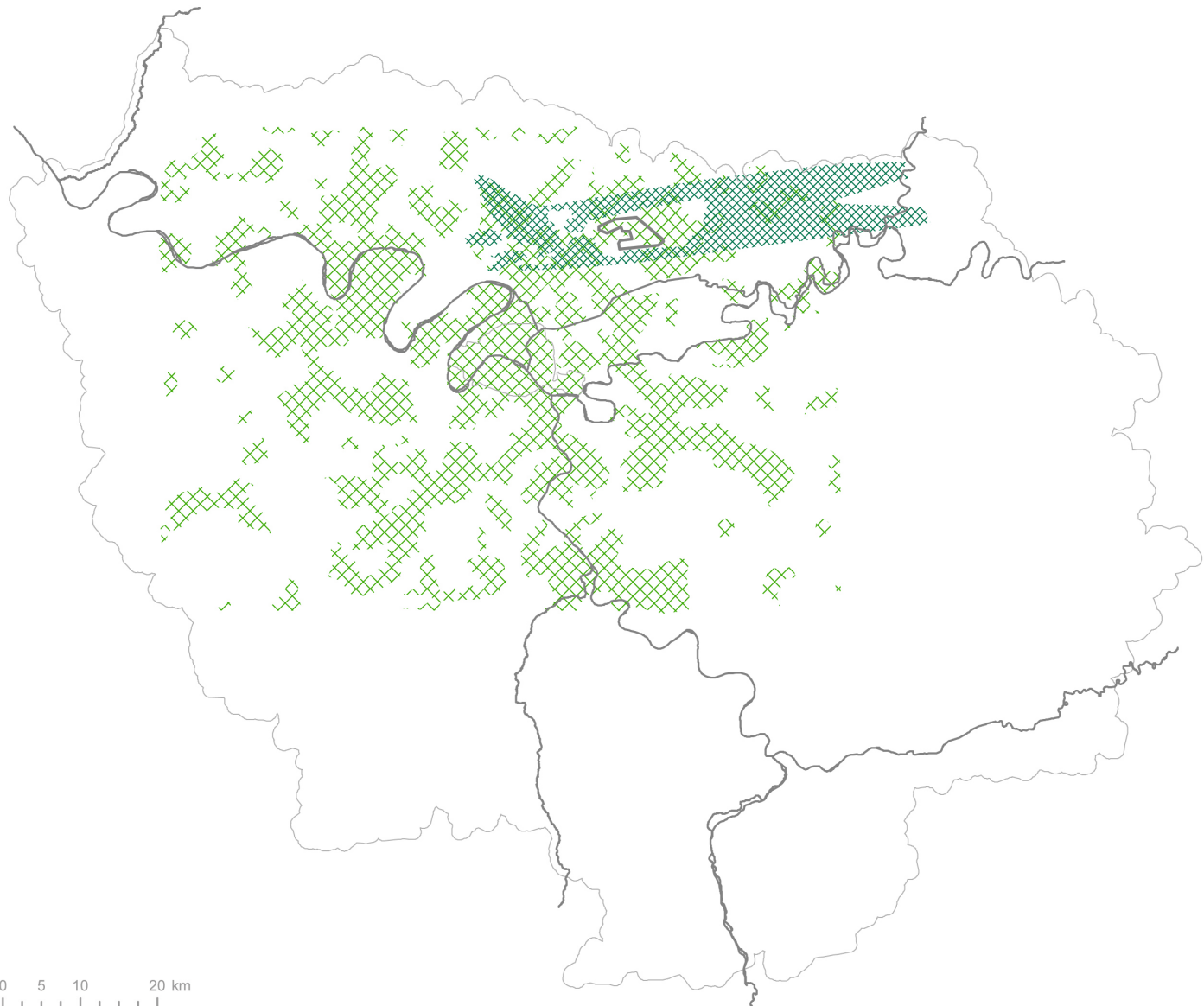
Remarques:

Tracé de la forêt de Charles-de-Gaulle décalqué consciencieusement sur les limites de la zone de nuisances sonores de l'aéroport (sans réelle réflexion d'intégration urbaine)

Extension des espaces verts peu convaincante sur la faisabilité

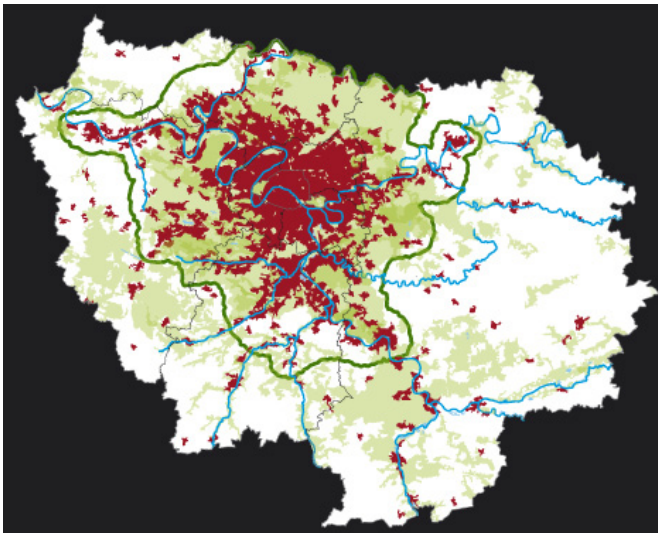
Limite de réflexion sur l'échelle du Grand Paris par le format du rendu graphique des cartes

Absence de projet sur la question de la nature et de l'eau regrettable pour une équipe d'origine hollandaise qui aurait pu développer une proposition sur «l'esthétique de la menace»¹²⁴





Les couloirs écologiques



La ceinture verte proposée

Terminologies:

Intégrer la nature à la métropole par un réseau d'espaces ouverts

Région verte

Grand tapis vert

Une nouvelle forêt de 1 million d'arbres aux abords de Roissy CDG

La Réserve verte

Une ceinture verte pour Paris

Ceinture verte recouvrant toute l'Île-de-France

Création de parcs linéaires sur l'empreinte des voies ferrées

Couloirs écologiques

Couloirs verts

Nouveaux réseaux régionaux: sentiers verts, couloirs écologiques

Des artères vertes qui lient ville et campagne

Boulevards verts

Axes verts

Pont vert

Développer un périphérique vert

Réseau vert

Espaces ouverts et verts

Vacances vertes

Espaces naturels

Toitures vertes

Formes de nature:

Forêt

Couloirs écologiques

Ceintures vertes

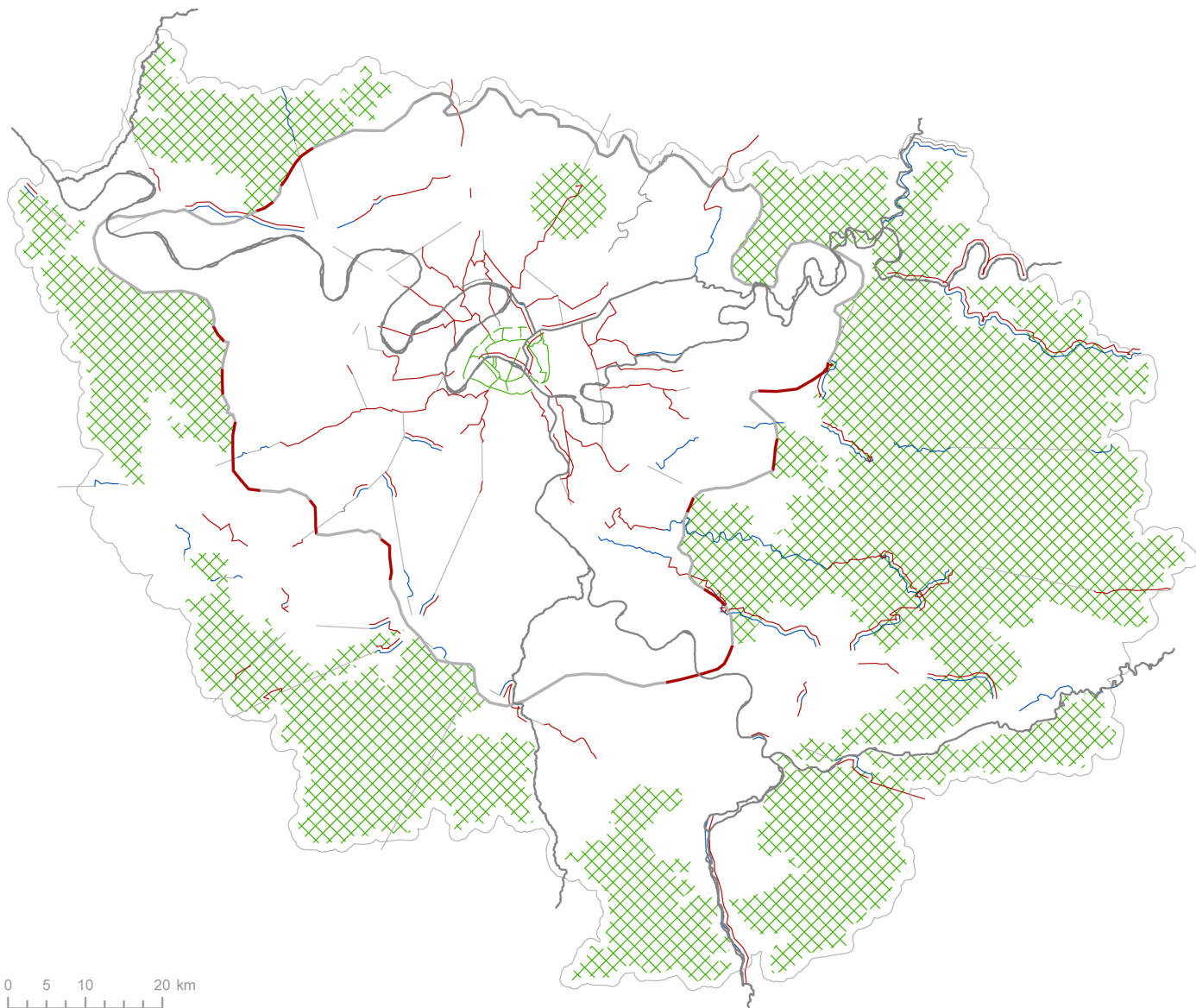
Remarques:

Répartition radiale des connexions écologique

Aménagement circulaire, en tâche d'huile, de la ceinture verte

Renaturation de la périphérie de la région par l'extension des forêts

Périmètre du projet décalqué sur les limites administratives de la région Île-de-France



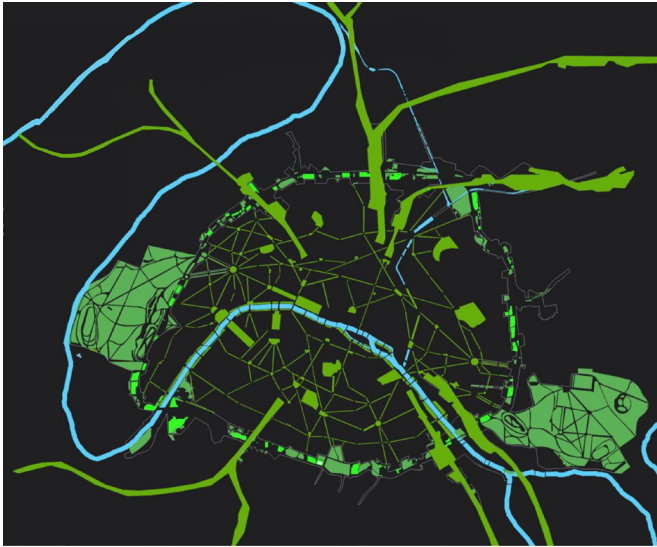
Appuis des couloirs écologiques

- La végétation
- L'eau
- Les routes
- L'eau / Les routes
- Limites administratives
- Limites administratives
- Sans appui

Appuis de la ceinture verte



- Les routes
- Limites administratives
- Sans appui



Création de parcs linéaires

Charte des citoyens :

- Le droit à un espace vert à moins de 5 min de chez soi.
- Le droit d'échapper à la ville sans la quitter.
- Le droit à des espaces sûrs et sains où peuvent jouer les enfants.
- Le droit à des chants d'oiseaux au réveil.
- Le devoir de prendre soin du milieu naturel local.
- Le devoir de minimiser l'impact de sa ville sur l'environnement.
- Le devoir de ne pas polluer.

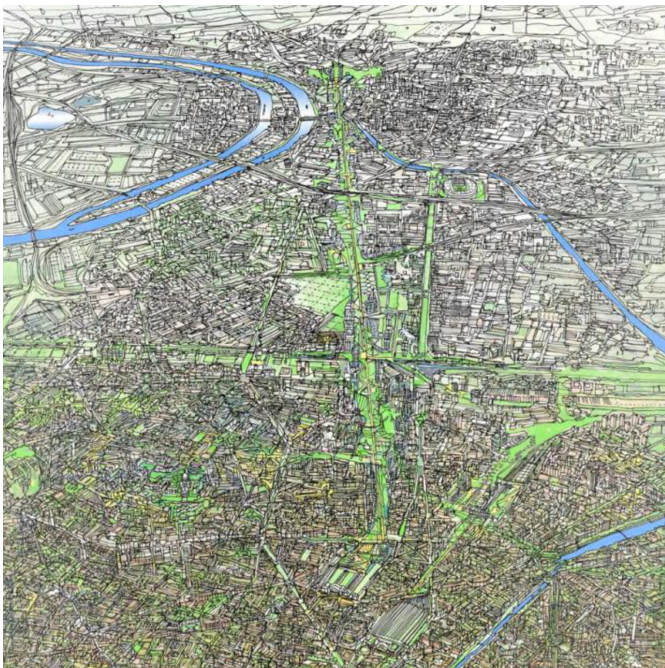
Formes de nature:

Coulées vertes

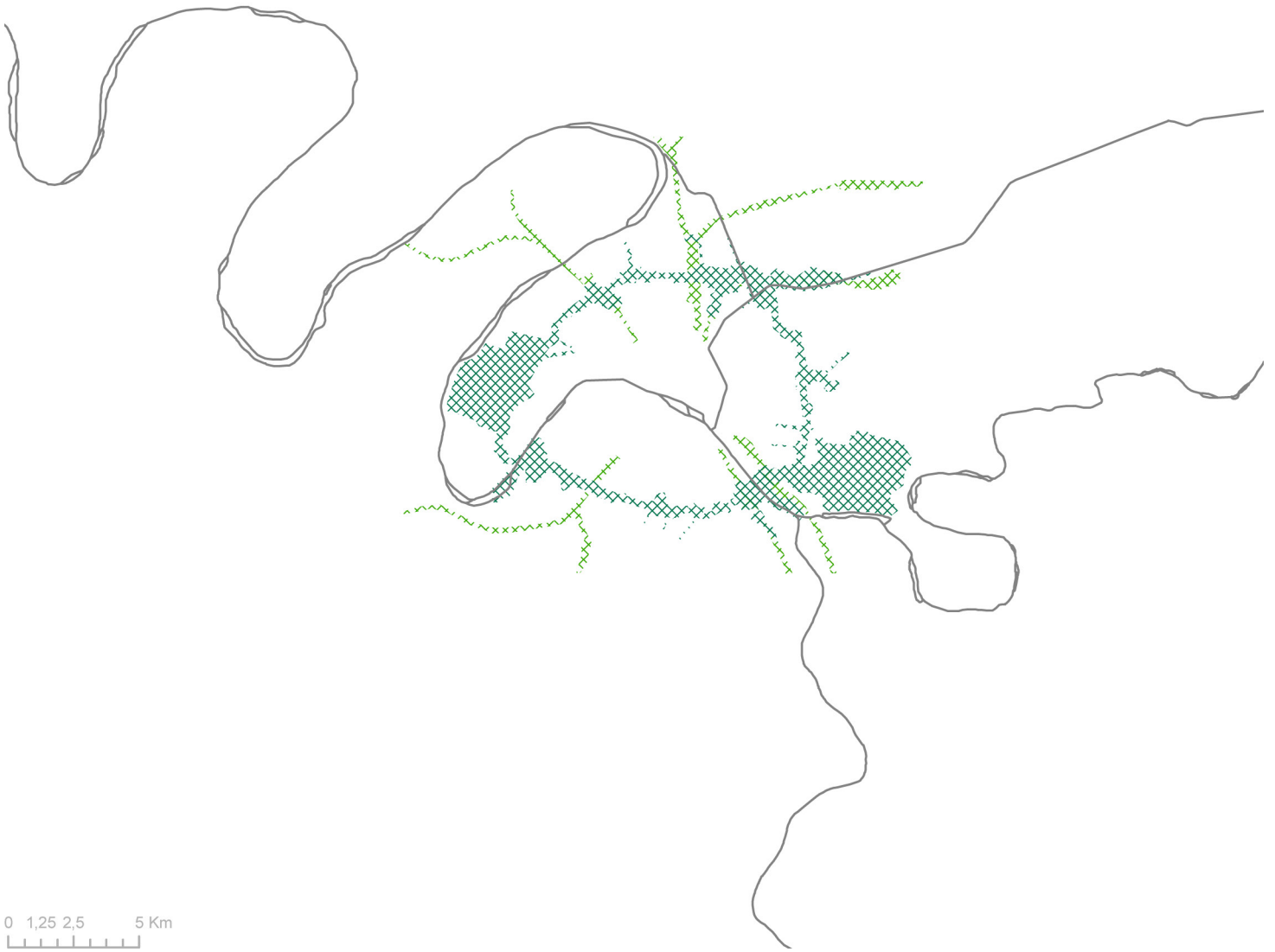
Remarques:

Prolongement des espaces verts de la Ceinture verte vers la banlieue

Coulées vertes reliant Paris aux communes limitrophes



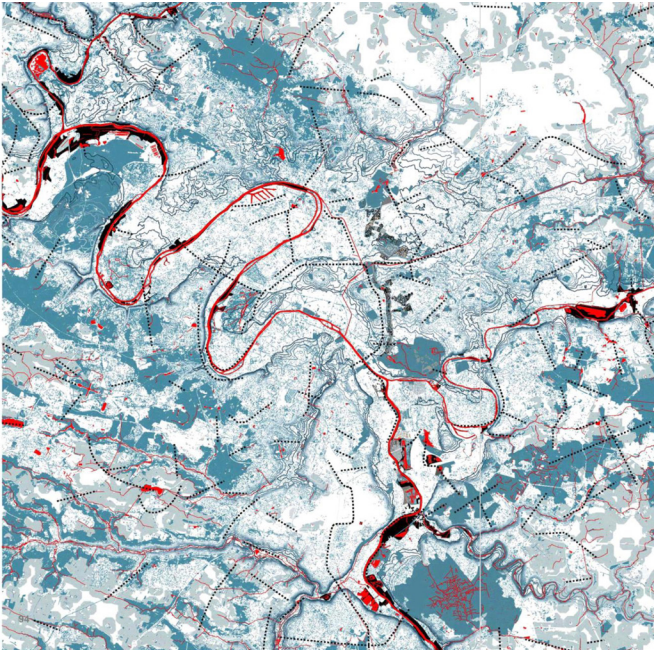
Armature métropolitaine



Appuis des jardins linéaires

-  Ceinture verte
-  Voies ferrées

STUDIO 09



Carte des connexions écologiques

Terminologies:

Ville poreuse

Vivre avec l'eau: les risques et la biodiversité

Coexistence avec l'eau

Wetlands

Liens écologiques

Espaces verts et agricoles: appropriation et biodiversité

Vivre avec la nature

Greenway

La traversée verte

Formes de nature:

Couloirs écologiques

Zones d'agriculture biologique comme vision de la campagne à la limite de la ville

Wetlands

Remarques:

Répartition homogène des connexions écologiques en petite couronne

Limite de réflexion sur l'échelle du Grand Paris par le format du rendu graphique des cartes



Paysage d'un wetland

